

**Schalltechnische Untersuchung
zum Bebauungsplan
1.1 „Technologiepark Feistenberg“,**

Geräuschkontingentierung

Bericht-Nr.: P21-015/B2

im Auftrag des

**Zweckverband Industriepark Oberelbe
Breite Straße 4, Pirna**

vorgelegt von der

FIRU GfI mbH

15. Juni 2022

Inhaltsverzeichnis

1	Grundlagen.....	3
1.1	Aufgabenstellung.....	3
1.2	Berechnungs- und Beurteilungsgrundlagen.....	3
1.3	Anforderungen	4
2	Gewerbelärmuntersuchungen	6
2.1	Abschätzung der Gewerbelärmeinwirkungen bei uneingeschränktem Betrieb	6
2.2	Geräuschkontingentierung	8
	2.2.1 Planwerte	8
	2.2.2 Geräuschkontingente	9
2.3	Festsetzungsvorschlag	15

Tabellenverzeichnis

Tabelle 1: Immissionsrichtwerte TA Lärm	4
Tabelle 2: Maßgebliche Immissionsorte, Immissionsrichtwerte.....	5
Tabelle 3: Maßgebliche Immissionsorte j, Planwerte	9
Tabelle 4: Gewerbelärm, Teilflächen, Emissionskontingente $L_{EK,i}$ in dB.....	10
Tabelle 5: Immissionsorte, Planwerte, Lärmimmissionskontingente L_{IK} , Tag in dB(A)	11
Tabelle 6: Immissionsorte, Lärmimmissionskontingente L_{IK} Nacht, Planwerte Nacht in dB(A)	11
Tabelle 7: Gewerbelärm, Zusatzkontingente in dB(A).....	14

Kartenverzeichnis

Karte 1: Gewerbelärmabschätzung uneingeschränkter Betrieb	7
Karte 2: Geräuschkontingentierung Tag	12
Karte 3: Geräuschkontingentierung Nacht	13

1 Grundlagen

1.1 Aufgabenstellung

Mit der Aufstellung des Bebauungsplans 1.1 „Technologiepark Feistenberg“ werden die bauplanungsrechtlichen Voraussetzungen für die Entwicklung eines Technologieparks auf bisher weitgehend unbebauten Flächen südwestlich der Stadt Pirna geschaffen. Geplant ist die Festsetzung von Gewerbe- und Industriegebieten auf einer Fläche von rund 100 ha. Durch das Plangebiet verlaufen die Bundesstraße B172a und die Kreisstraßen K8771 und K8772. Zur Erschließung der geplanten Gewerbe- und Industriegebiete werden innerhalb des Plangebiets neue Straßen geplant und eine neue Anbindung an die B172a geschaffen.

Im Rahmen der Bebauungsplanung sind die Schallschutzbelange zu berücksichtigen. Als Grundlage hierfür sind schalltechnische Untersuchungen zum Gewerbelärm durchzuführen. Zu untersuchen und zu beurteilen sind die zu erwartenden Gewerbelärmeinwirkungen an den nächstgelegenen bestehenden stöempfindlichen Nutzungen in der Umgebung des Plangebiets.

Zur Regelung der zulässigen Gewerbelärmemissionen der geplanten Gewerbe-/ Industriegebietsteilflächen ist ein Geräuschkontingentierungskonzept gemäß DIN 45691 zu erarbeiten.

1.2 Berechnungs- und Beurteilungsgrundlagen

Für die Beurteilung der durch die Planung an den nächstgelegenen stöempfindlichen Nutzungen zu erwartenden Gewerbelärmeinwirkungen werden die

- Sechste Allgemeine Verwaltungsvorschrift zum Bundes-Immissionsschutzgesetz (Technische Anleitung zum Schutz gegen Lärm - TA Lärm) vom 26. August 1998 (GMBI. S. 503), zuletzt geändert durch Bekanntmachung des BMUB vom 01. Juni 2017, in Kraft getreten am 09. Juni 2017 [TA Lärm] und die
- DIN 18005 Schallschutz im Städtebau, Teil 1, Juli 2002 [DIN 18005], i.V.m. Beiblatt 1 zur DIN 18005 Schalltechnische Orientierungswerte

herangezogen.

Der Geräuschkontingentierung der Gewerbegebiete innerhalb des Geltungsbereichs des Bebauungsplans wird die

- DIN 45691 „Geräuschkontingentierung“, Dezember 2006 [DIN 45691]

zugrunde gelegt.

1.3 Anforderungen

Die Ermittlung und Beurteilung der an den nächstgelegenen störempfindlichen Nutzungen durch die geplanten Gewerbegebiete zu erwartenden **Gewerbelärmeinwirkungen** erfolgt nach TA Lärm und der DIN 18005.

Die TA Lärm dient dem Schutz vor sowie der Vorsorge gegen schädliche Umwelteinwirkungen durch Gewerbelärm. Sie gilt für genehmigungsbedürftige und nicht genehmigungsbedürftige Anlagen. Die Vorschriften der TA Lärm sind u.a. zu beachten für nicht genehmigungsbedürftige Anlagen bei der Prüfung der Einhaltung der Betreiberpflichten im Rahmen der Prüfung von Anträgen im Baugenehmigungsverfahren. Durch die Beurteilung von Gewerbegeräuschen im Rahmen der Bebauungsplanung nach TA Lärm kann sichergestellt werden, dass keine Nutzungen festgesetzt werden, die nach TA Lärm nicht genehmigungsfähig wären.

Die Immissionsrichtwerte der TA Lärm beziehen sich auf die maßgebenden Immissionsorte im Einwirkungsbereich des Vorhabens. Diese Immissionsorte liegen in bebauten Gebieten 0,5 m vor dem geöffneten Fenster von schutzbedürftigen Räumen nach DIN 4109 „Schallschutz im Hochbau“. Schutzbedürftige Räume sind demnach insbesondere Wohn- und Schlafräume. Bei unbebauten Flächen liegen die maßgeblichen Immissionsorte an dem am stärksten betroffenen Rand der Fläche, wo nach dem Bau- und Planungsrecht Gebäude mit schutzbedürftigen Räumen errichtet werden dürfen.

Die TA Lärm unterscheidet zwischen folgenden Beurteilungszeiten:

- Tagzeitraum von 06.00 – 22.00 Uhr
- Nachtzeitraum von 22.00 – 06.00 Uhr

Im Nachtzeitraum ist zur Beurteilung die volle Nachtstunde mit dem höchsten Beurteilungspegel, zu dem die zu beurteilende Anlage relevant beiträgt, maßgeblich (sog. ungünstigste oder „lauteste“ Nachtstunde).

Die Orientierungswerte des Beiblatts 1 zur DIN 18005 entsprechen im Wesentlichen den Immissionsrichtwerten der TA Lärm.

Die Immissionsrichtwerte der TA Lärm für die hier relevanten Gebietsarten Allgemeines Wohngebiet, Mischgebiet und Gewerbegebiet sind in der folgenden Tabelle aufgeführt:

Tabelle 1: Immissionsrichtwerte TA Lärm

Gebietsart	Immissionsrichtwerte in dB(A)	
	Tag (6-22 Uhr)	Nacht (22-6 Uhr)
Allgemeines Wohngebiet (WA)	55	40
Mischgebiet (MI)	60	45
Gewerbegebiet (GE)	65	50

Nach Punkt 3.2 der TA Lärm ist der Immissionsbeitrag einer zu beurteilenden Anlage im Regelfall als nicht relevant anzusehen, wenn die Zusatzbelastung der zu beurteilenden Anlagen den Immissionsrichtwert am maßgeblichen Immissionsort um mindestens 6 dB(A) unterschreitet.

Die maßgeblichen Immissionsorte in der Umgebung des Geltungsbereichs des Bebauungsplans 1.1 „Technologiepark Feistenberg“ sind in der folgenden Tabelle aufgeführt:

Tabelle 2: Maßgebliche Immissionsorte, Immissionsrichtwerte

Immissionsort j IO	Koordinaten ETRS89 / UTM Zone 32N		Nutzung / Gebiets- einstufung	Immissions- richtwerte IRW Tag / Nacht
	x	y		
IO 01 - Kleingarten 1	423725	5645168	Kleingarten	60 / 60
IO 02 - Kleingarten 2	423915	5645062	Kleingarten	60 / 60
IO 03 - Kleingarten 3	424024	5644979	Kleingarten	60 / 60
IO 04 - Dippoldiswalder 35	424254	5645220	WA	55 / 40
IO 05 - Erich-Schütze-W. 3	424490	5645109	WA	55 / 40
IO 06 - Postweg 66i	424532	5644621	WA	55 / 40
IO 07 - Lindigtgut	424266	5644367	MI	60 / 45
IO 08 - Oberlindigt 13	423915	5643737	MI	60 / 45
IO 09 - Krebs 49	422268	5643773	MI	60 / 45
IO 10 - Teichweg 7	421842	5644823	WA	55 / 40
IO 11 - Parkstraße 89	421941	5644905	WA	55 / 40
IO 12 - Am Hasensprung 9	422238	5645224	WA	55 / 40
IO 13 - Großsedlitzer Str. 54	423134	5645242	WA	55 / 40

2 Gewerbelärmuntersuchungen

Der Bebauungsplan 1.1 „Technologiepark Feistenberg“ setzt Industriegebiete und Gewerbegebiete fest. Die durch die in den geplanten Industrie- und Gewerbegebieten zulässigen gewerblichen Nutzungen zu erwartenden Gewerbelärmeinwirkungen an den nächstgelegenen maßgeblichen Immissionsorten sind zu prognostizieren und zu beurteilen.

Konkrete Angaben zu den Schallemissionen der in den geplanten Industrie- und Gewerbegebieten vorgesehenen Betriebe und Anlagen liegen zum derzeitigen Planungsstand nicht vor.

2.1 Abschätzung der Gewerbelärmeinwirkungen bei uneingeschränktem Betrieb

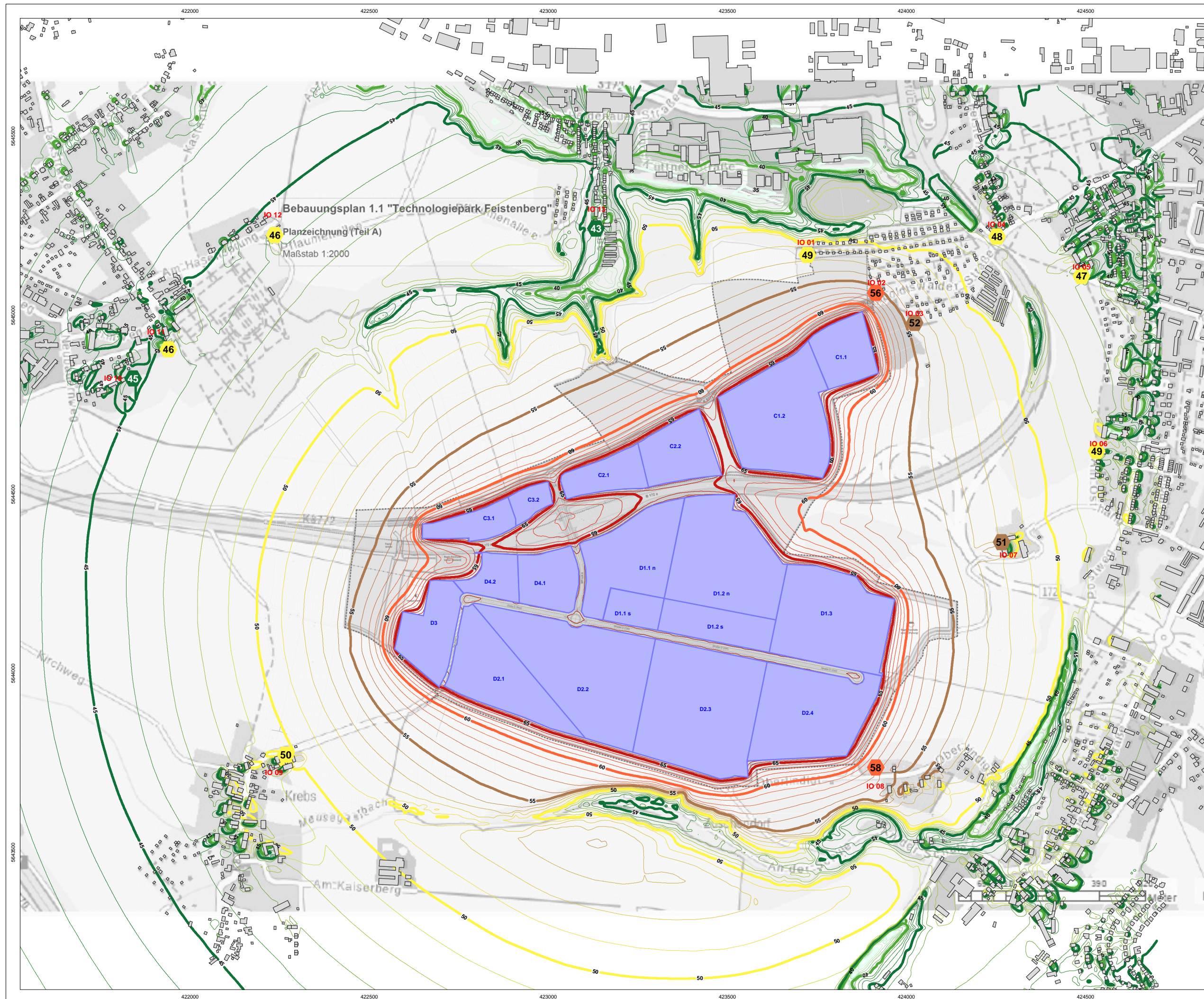
Die bei uneingeschränktem Betrieb der in den vorgesehenen Gewerbegebieten zulässigen Betriebe und Anlagen zu erwartenden Gewerbelärmbeurteilungspegel in der Umgebung werden auf der Grundlage der Anhaltswerte unter Punkt 5.2.3 der DIN 18005 prognostiziert. Für die Prognoseberechnungen werden die im Bebauungsplan geplanten Industrie- und Gewerbegebiete als Flächenschallquellen mit einer Quellhöhe von 4 m über Grund und einem flächenbezogenen Schallleistungspegel von $L_W'' = 65 \text{ dB(A)/m}^2$ am Tag und in der Nacht angesetzt.

Die rechnerische Abschätzung der Gewerbelärmeinwirkungen in der Umgebung des Geltungsbereichs des Bebauungsplans erfolgt durch eine Schallausbreitungsberechnung gemäß DIN ISO 9613-2 unter Berücksichtigung der bestehenden Bebauung in der Umgebung des Geltungsbereichs des Bebauungsplans. Der Bodeneffekt A_{gr} wird nach dem alternativen Verfahren (Punkt 7.3.2 der DIN ISO 9613-2) berechnet.

Die Ergebnisse der Berechnungen sowie die Lage der einzelnen Teilflächen und der Immissionsorte sind in Karte 1 dargestellt.

Die Immissionsrichtwerte der TA Lärm für den Tagzeitraum (6.00 bis 22.00 Uhr) werden an allen Immissionsorten weitgehend eingehalten. Dagegen ergeben die Prognoseberechnungen auf der Grundlage der Anhaltswerte der DIN 18005 für die Gewerbelärmemissionen uneingeschränkter Industriegebiete in der Nacht an Immissionsorten in der Umgebung des Geltungsbereichs des Bebauungsplans deutliche Überschreitungen der Immissionsrichtwerte der TA Lärm.

Aufgrund dieser bei uneingeschränktem Betrieb zu erwartenden Überschreitungen der Immissionsrichtwerte in der Nacht sind die zulässigen Gewerbelärmemissionen der geplanten Industrie- und Gewerbegebiete durch eine Geräuschkontingentierung zu begrenzen.



Schalltechnische Untersuchung

Bebauungsplan
"Industriepark Oberelbe"
Pirna

Karte 1:

Gewerbelärmeinwirkungen

Bebauungsplan 2022-05-31

uneingeschränkt gemäß DIN18005

alle Teilflächen mit 65dB(A)/m²,
Quellhöhe 4m über Grund

Ausbreitungsberechnung
DIN ISO9613-2 alternativer Bodeneffekt




Immissionsrichtwerte TA Lärm Nacht
35dB(A) Reines Wohngebiet
40dB(A) Allgemeines Wohngebiet
45dB(A) Mischgebiet

Isophone in 8 m über Grund
Einzelpiegel im lautesten Geschoss
(4490, 4492; 2022-06-13)

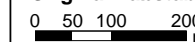
Pegel
in dB(A)

		<= 35
35 <		<= 40
40 <		<= 45
45 <		<= 50
50 <		<= 55
55 <		<= 60
60 <		<= 65
65 <		<= 70
70 <		<= 75
75 <		<= 80
80 <		

Legende

-  Immissionsort
-  Flächenschallquelle
-  Hauptgebäude

Originalmaßstab (A3) 1:10000



GfI
Gesellschaft für Immissionsschutz

Richard-Wagner-Straße 20-22
67655 Kaiserslautern

Telefon: 0631 / 36245-11
Telefax: 0631 / 36245-15

E-Mail: info@gfiri.de
Internet: www.gfiri.de

2.2 Geräuschkontingentierung

Durch die Festsetzung einer Geräuschkontingentierung gemäß DIN 45691 werden die von den geplanten Baugebieten ausgehenden Geräuschemissionen so begrenzt, dass die Summe aller Gewerbelärmeinwirkungen aus den kontingentierten Gebieten an den nächstgelegenen störempfindlichen Nutzungen in der Umgebung des Plangebiets (Planwerte) nicht zu Überschreitungen der jeweiligen Immissionsrichtwerte nach TA Lärm führt. Bei dieser Vorgehensweise wird im Bebauungsplan eindeutig geregelt, welche Gewerbelärmeinwirkungen Vorhaben in den kontingentierten Gebieten an den nächstgelegenen störempfindlichen Nutzungen in der Umgebung verursachen dürfen. Durch welche baulichen oder organisatorischen Maßnahmen die Einhaltung der zulässigen Immissionskontingente sichergestellt wird, ist im Baugenehmigungsverfahren für das konkrete Bauvorhaben nachzuweisen.

2.2.1 Planwerte

Der Planwert ist nach DIN 45691 der Wert, den der Beurteilungspegel aller auf einen Immissionsort einwirkenden Gewerbegeräusche von Betrieben und Anlagen im Plangebiet (kontingentiertes Gebiet) zusammen nicht überschreiten darf. Bei der Festlegung des Planwerts ist auch eine mögliche Gewerbelärmvorbelastung durch bereits bestehende, genehmigte und planungsrechtlich zulässige Betriebe und Anlagen zu berücksichtigen.

An einigen Immissionsorten ist aufgrund der in den Bebauungsplänen Nr. 18 Industrie- und Gewerbepark „An der Elbe“ und Nr. 70 „Sportanlage Feistenberg“ zulässigen Nutzungen eine relevante planerische Gewerbelärmvorbelastung zu berücksichtigen. Unter Berücksichtigung dieser Gewerbelärmvorbelastungen ergeben sich für die nächstgelegenen Immissionsorte die in der folgenden Tabelle aufgeführten Planwerte.

Tabelle 3: Maßgebliche Immissionsorte j, Planwerte

Immissionsort j IO Nr.	Koordinaten ETRS89 / UTM Zone 32N		Immissi- onsricht- werte IRW	Vorbelas- tung BPL 18 und 70	Planwerte
	x	y	Tag / Nacht	Tag / Nacht	Tag / Nacht
IO 01 - Kleingarten 1	423725	5645168	60 / 60	55 / 35	58 / 60
IO 02 - Kleingarten 2	423915	5645062	60 / 60	57 / 27	57 / 60
IO 03 - Kleingarten 3	424024	5644979	60 / 60	58 / 22	56 / 60
IO 04 - Dippoldiswalder 35	424254	5645220	55 / 40	52 / 29	52 / 40
IO 05 - Erich-Schütze-W. 3	424490	5645109	55 / 40	51 / 25	53 / 40
IO 06 - Postweg 66i	424532	5644621	55 / 40	51 / 18	53 / 40
IO 07 - Lindigtgut	424266	5644367	60 / 45	53 / 16	59 / 45
IO 08 - Oberlindigt 13	423915	5643737	60 / 45	47 / 18	60 / 45
IO 09 - Krebs 49	422268	5643773	60 / 45	43 / 14	60 / 45
IO 10 - Teichweg 7	421842	5644823	55 / 40	43 / 20	55 / 40
IO 11 - Parkstraße 89	421941	5644905	55 / 40	44 / 20	55 / 40
IO 12 - Am Hasensprung 9	422238	5645224	55 / 40	46 / 24	54 / 40
IO 13 - Großsedlitzer Str. 54	423134	5645242	55 / 40	52 / 30	52 / 39

2.2.2 Geräuschkontingente

Bei der Ermittlung der Emissionskontingente für die geplanten Industrie- und Gewerbegebietsteilflächen innerhalb des Geltungsbereichs des Bebauungsplans werden folgende Grundsätze und Regeln angewandt:

- für mindestens ein Teilgebiet wird in der Nacht ein Geräuschkontingent festgesetzt, das eine uneingeschränkte Industrielle Nutzung zulässt,
- die Gliederung in Teilgebiete erfolgt nach schalltechnischen Gesichtspunkten,
- die höchsten Emissionskontingente werden für die Teilflächen zwischen der B172a im Norden und der zentralen Erschließungsstraße D im Süden vorgesehen.

In der folgenden Tabelle sind die für die einzelnen geplanten Gewerbegebiete ermittelten Emissionskontingente L_{EK} gemäß DIN 45691 für den Tag (6.00 – 22.00 Uhr) und für die Nacht (22.00 – 6.00 Uhr) aufgeführt.

Tabelle 4: Gewerbelärm, Teilflächen, Emissionskontingente $L_{EK,i}$ in dB

Teilfläche <i>i</i>	$L_{EK,tags}$	$L_{EK,nachts}$
C1.1	60	45
C1.2	60	45
C2.1	62	45
C2.2	62	45
C3.1	65	45
C3.2	65	45
D1.1 n	65	52
D1.1 s	65	65
D1.2 n	65	52
D1.2 s	65	58
D1.3	65	50
D2.1	65	48
D2.2	65	48
D2.3	65	48
D2.4	65	45
D3	65	48
D4.1	65	50
D4.2	65	50

$L_{EK,tags} / L_{EK,nachts}$ = Emissionskontingent tags / nachts

Die Lage der Teilflächen ist in Karte 2 und Karte 3 dargestellt.

Die vorgeschlagenen Emissionskontingente für die Teilflächen südlich der B172a entsprechen am Tag dem flächenbezogenen Schallleistungspegel von 65 dB(A)/m², der gemäß DIN 18005 für uneingeschränkte Industriegebiete anzusetzen ist. Auf den Teilflächen nördlich der B172a liegen die vorgeschlagenen Emissionskontingente mit mindestens 60 dB(A)/m² auf dem Niveau der des Anhaltswerts der DIN18005 für uneingeschränkte Gewerbegebiete. Mit den vorgeschlagenen Emissionskontingenten ist am Tag im überwiegenden Teil des Plangebiets uneingeschränkte industrielle Betriebstätigkeit möglich.

In der Nacht kann nur für eine Teilfläche (D1.1 s mit ca.14.000 m² Fläche) ein Emissionskontingent von 65 dB(A) zugelassen werden, dass dem flächenbezogenen Schallleistungspegel eines uneingeschränkten Industriegebiets entspricht. Auf den weiteren Teilflächen zwischen der B172a und der Erschließungsstraße D sind Emissionskontingente zwischen 50 dB(A)/m² und 58 dB(A)/m² möglich. Für die übrigen Flächen sind die Emissionskontingente in der Nacht auf Werte von 45 dB(A)/m² bis 48 dB(A)/m² zu begrenzen.

Auf der Grundlage der vorgeschlagenen Emissionskontingente werden für die Immissionsorte in der Umgebung des Plangebiets folgende Gewerbelärmeinwirkungen prognostiziert.

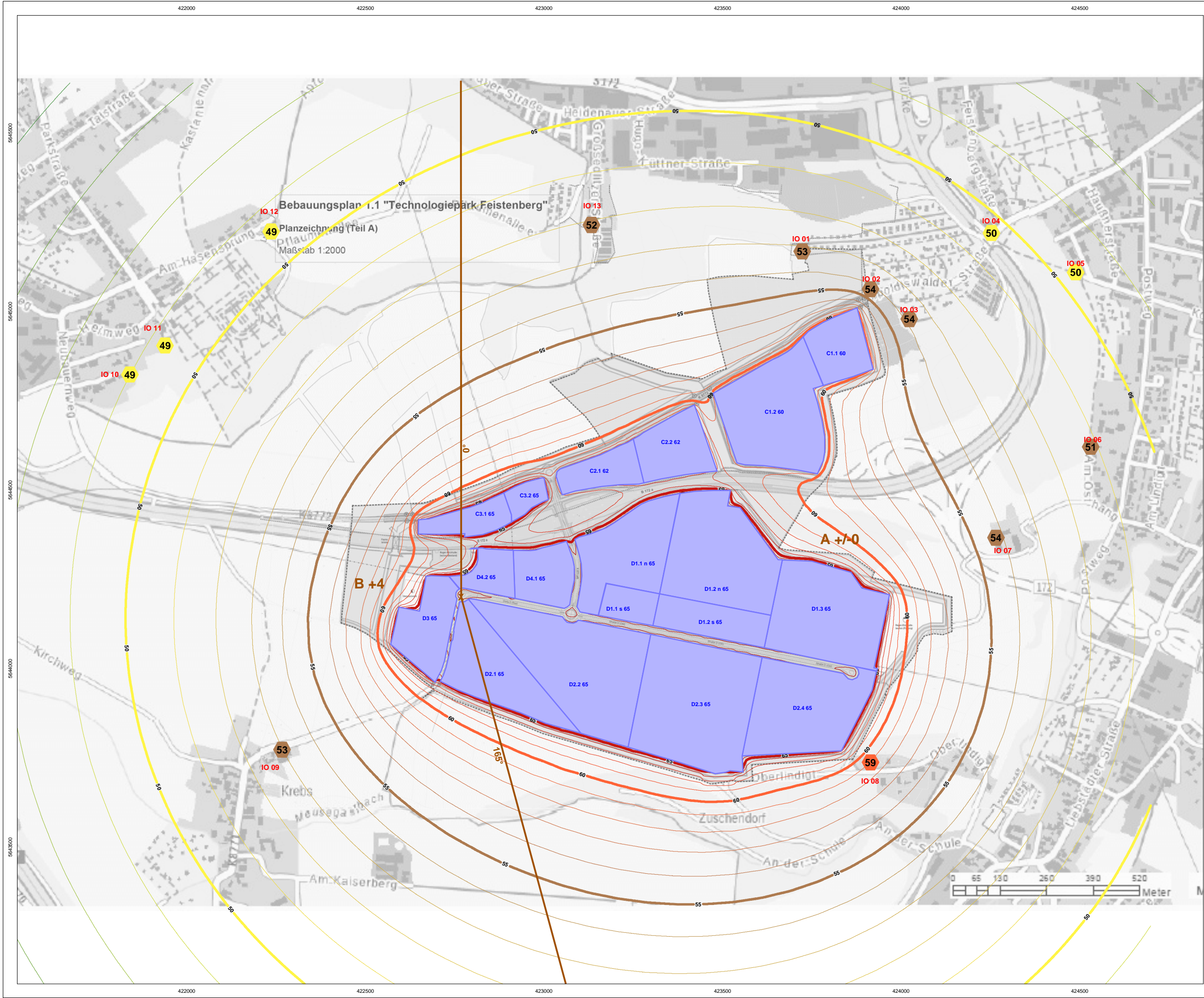
Tabelle 5: Immissionsorte, Planwerte, Lärmimmissionskontingente L_{IK} , Tag in dB(A)

Immissionsort	Immissionskontingent L_{IK}	Planwert	Differenz L_{IK} - Planwert
IO 01 - Kleingarten 1	53,2	58	-4,8
IO 02 - Kleingarten 2	54,2	57	-2,8
IO 03 - Kleingarten 3	53,8	56	-2,2
IO 04 - Dippoldiswalder 35	50,3	52	-1,7
IO 05 - Erich-Schütze-W. 3	49,7	53	-3,3
IO 06 - Postweg 66i	51,1	53	-1,9
IO 07 - Lindigtgut	54,2	59	-4,8
IO 08 - Oberlindigt 13	58,9	60	-1,1
IO 09 - Krebs 49	53,0	60	-7,0
IO 10 - Teichweg 7	49,0	55	-6,0
IO 11 - Parkstraße 89	49,3	55	-5,7
IO 12 - Am Hasensprung 9	49,4	54	-4,6
IO 13 - Großsedlitzer Str. 54	52,1	52	0,1

Tabelle 6: Immissionsorte, Lärmimmissionskontingente L_{IK} Nacht, Planwerte Nacht in dB(A)

Immissionsort	Immissionskontingent L_{IK}	Planwert	Differenz L_{IK} - Planwert
IO 01 - Kleingarten 1	40,1	60	-19,9
IO 02 - Kleingarten 2	40,8	60	-19,2
IO 03 - Kleingarten 3	40,5	60	-19,5
IO 04 - Dippoldiswalder 35	37,4	40	-2,6
IO 05 - Erich-Schütze-W. 3	36,8	40	-3,2
IO 06 - Postweg 66i	38,1	40	-1,9
IO 07 - Lindigtgut	41,0	45	-4,0
IO 08 - Oberlindigt 13	43,8	45	-1,2
IO 09 - Krebs 49	39,4	45	-5,6
IO 10 - Teichweg 7	36,0	40	-4,0
IO 11 - Parkstraße 89	36,3	40	-3,7
IO 12 - Am Hasensprung 9	36,5	40	-3,5
IO 13 - Großsedlitzer Str. 54	39,4	39	0,4

Mit der vorgeschlagenen Geräuschkontingentierung werden die Planwerte an allen maßgeblichen Immissionsorten eingehalten.





Schalltechnische Untersuchung
Bebauungsplan
"Industriepark Oberelbe"
Pirna

Karte 2:
Kontingentierungsvorschlag Tag
Bebauungsplan 2022-05-31

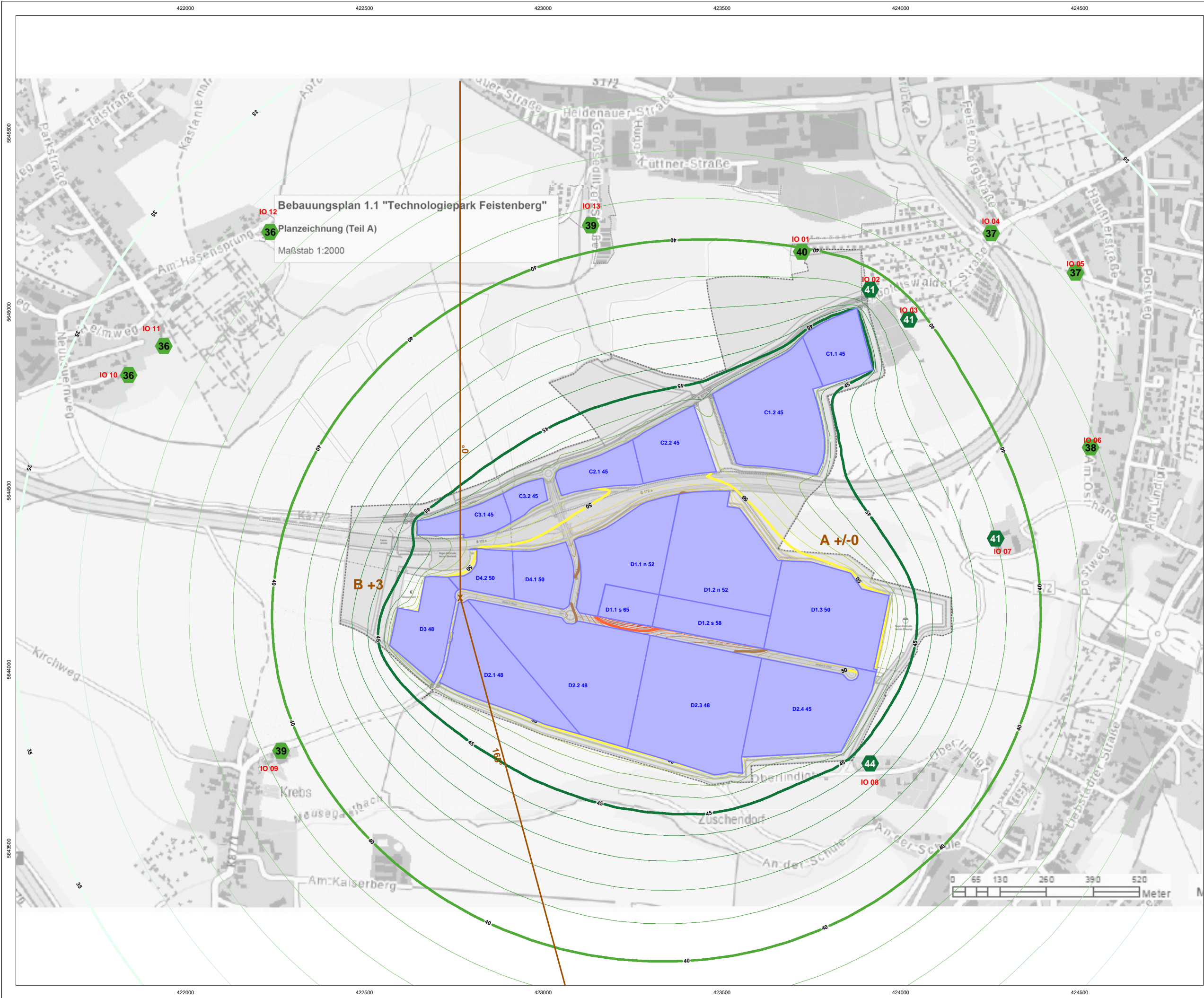
Ausbreitung gemäß DIN45691
nur geometrische Ausbreitungsdämpfung

Immissionsrichtwerte TA Lärm Tag
50dB(A) Reines Wohngebiet
55dB(A) Allgemeines Wohngebiet
60dB(A) Mischgebiet

Isophone in 8 m über Grund
Einzelpegel im lautesten Geschoss
(4410, 4412; 2022-06-13)

Pegel in dB(A)		Legende	
			Immissionsort
			Flächenschallquelle
35 <	<= 35		
40 <	<= 40		
45 <	<= 45		
50 <	<= 50		
55 <	<= 55		
60 <	<= 60		
65 <	<= 65		
70 <	<= 70		
75 <	<= 75		
80 <	<= 80		

Originalmaßstab (A3) 1:10000
0 50 100 200 Meter



Schalltechnische Untersuchung
Bebauungsplan
"Industriepark Oberelbe"
Pirna

Karte 3:
Kontingentierungsvorschlag Nacht
Bebauungsplan 2022-05-31
Industriegebiet D1.1 s ist uneingeschränkt

Ausbreitung gemäß DIN45691
nur geometrische Ausbreitungsdämpfung

Immissionsrichtwerte TA Lärm Tag
35dB(A) Reines Wohngebiet
40dB(A) Allgemeines Wohngebiet
45dB(A) Mischgebiet

Isophone in 8 m über Grund
Einzelpegel im lautesten Geschoss
(4420, 4422; 2022-06-13)

Pegel in dB(A)		Legende	
	<= 35		Immissionsort
35 <	<= 40		Flächenschallquelle
40 <	<= 45		
45 <	<= 50		
50 <	<= 55		
55 <	<= 60		
60 <	<= 65		
65 <	<= 70		
70 <	<= 75		
75 <	<= 80		
80 <			

Originalmaßstab (A3) 1:10000
0 50 100 200 m

Zusatzkontingente Richtungssektoren

Zur besseren Ausnutzung der geplanten Gewerbe- und Industriegebiete wird gemäß Anhang A2 der DIN 45691 eine richtungsbezogene Kontingentierung vorgeschlagen. Dabei werden ein Bezugspunkt und von diesem ausgehend Richtungssektoren festgelegt. Für die einzelnen Richtungssektoren werden Zusatzkontingente vergeben.

Für die Richtungssektoren A und B erhöhen sich die Emissionskontingente L_{EK} am Tag und in der Nacht um folgende Zusatzkontingente:

Tabelle 7: Gewerbelärm, Zusatzkontingente in dB(A)

Richtungssektor k	Zusatzkontingent $L_{EK,zus}$ in dB(A)	
	Tag	Nacht
A	0	0
B	+4	+3

Die Richtungssektoren sind wie folgt definiert:

Bezugspunkt $x=422770$ $y=5644200$

Koordinatensystem ETRS89 / UTM Zone 32N

Richtungssektor A ($0^\circ/165^\circ$) von Nord = 0° im Uhrzeigersinn;

Richtungssektor B ($165^\circ/0^\circ$) von Nord = 0° im Uhrzeigersinn.

Die Lage des Bezugspunktes und der Richtungssektoren A und B ist in Karte 2 und Karte 3 dargestellt.

2.3 Festsetzungsvorschlag

Die Geräuschkontingentierung kann im Bebauungsplan wie folgt festgesetzt werden:

„In den Teilflächen der Gewerbe- und Industriegebiete sind Vorhaben zulässig, deren Geräusche die in der nachfolgenden Tabelle angegebenen Emissionskontingente L_{EK} nach DIN 45691 tags (6.00 bis 22.00 Uhr) und nachts (22.00 bis 6.00 Uhr) nicht überschreiten.“

Emissionskontingente L_{EK} in dB

Teilfläche i	$L_{EK, tags}$	$L_{EK, nachts}$
C1.1	60	45
C1.2	60	45
C2.1	62	45
C2.2	62	45
C3.1	65	45
C3.2	65	45
D1.1 n	65	52
D1.1 s	65	65
D1.2 n	65	52
D1.2 s	65	58
D1.3	65	50
D2.1	65	48
D2.2	65	48
D2.3	65	48
D2.4	65	45
D3	65	48
D4.1	65	50
D4.2	65	50

$L_{EK, tags} / L_{EK, nachts}$ = Emissionskontingent tags / nachts

Für die Richtungssektoren A und B erhöhen sich die zulässigen Emissionskontingente L_{EK} um folgende Zusatzkontingente.

Zusatzkontingente in dB(A) bezogen auf Richtungssektoren

Richtungssektor k	Zusatzkontingent $L_{EK, zus}$ in dB(A)	
	Tag	Nacht
A	0	0
B	+4	+3

Die Richtungssektoren sind wie folgt definiert:

Bezugspunkt $x=422770$ $y=5644200$

Koordinatensystem ETRS89 / UTM Zone 32N

Richtungssektor A ($0^\circ/165^\circ$) von Nord = 0° im Uhrzeigersinn;

Richtungssektor B ($165^\circ/0^\circ$) von Nord = 0° im Uhrzeigersinn.

Die Anwendung der Summation und der Relevanzgrenze nach Abschnitt 5 der DIN 45691 ist zulässig.

Die Prüfung der Einhaltung erfolgt nach DIN 45691:2006-12, Abschnitt 5, wobei in den Gleichungen (6) und (7) für Immissionsorte j im Richtungssektor k $L_{EK,i}$ durch $L_{EK,i} + L_{EK,zus,k}$ zu ersetzen ist.“

Die Kontingentierungsfestsetzung wird beim Neubau oder bei der Änderung von baulichen Anlagen wirksam. Mit dem Antrag auf Neubau, Erweiterung oder Nutzungsänderung einer baulichen Anlage innerhalb der kontingentierten Baugebiete ist nachzuweisen, dass die festgesetzten Emissionskontingente und die damit verbundenen zulässigen Immissionsanteile (Immissionskontingente) an den maßgeblichen Immissionsorten eingehalten werden. Sind einem Vorhaben mehrere Teilflächen oder Teile von Teilflächen zuzuordnen, dürfen die Immissionskontingente dieser Teilflächen und Teilen von Teilflächen energetisch summiert werden (Summation gemäß Punkt 5 der DIN 45691:2006-12). Die Festsetzung gilt in diesem Fall als erfüllt, wenn die Geräuschimmissionen des gesamten Vorhabens die energetische Summe aller Immissionskontingente der in Anspruch genommenen Teilflächen einhält. Ein Vorhaben erfüllt auch dann die schalltechnischen Festsetzungen des Bebauungsplans, wenn der Beurteilungspegel $L_{r,j}$ den Immissionsrichtwert an den maßgeblichen Immissionsorten um mindestens 15 dB(A) unterschreitet (Relevanzgrenze gemäß Punkt 5 der DIN 45691:2006-12).

Urheberrechtliche Hinweise

Die in dieser Unterlage vorgelegten Ermittlungen und Berechnungen sowie die durchgeführten Recherchen wurden nach bestem Wissen und mit der nötigen Sorgfalt auf der Grundlage der angegebenen und während der Bearbeitung zugänglichen Quellen erarbeitet. Eine Gewähr für die sachliche Richtigkeit wird nur für selbst ermittelte und erstellte Informationen und Daten im Rahmen der üblichen Sorgfaltspflicht übernommen. Eine Gewähr für die sachliche Richtigkeit für Daten und Sachverhalte aus dritter Hand wird nicht übernommen.

Die Ausfertigungen dieser Unterlage bleiben bis zur vollständigen Bezahlung des vereinbarten Honorars Eigentum der FIRU GfI mbH. Alle Unterlagen sind urheberrechtlich geschützt. Nur der Auftraggeber ist berechtigt, die Unterlagen oder Auszüge hiervon (dies jedoch nur mit Quellenangaben) für die gemäß Auftrag vereinbarte Zweckbestimmung weiterzugeben. Vervielfältigungen, Veröffentlichungen und Weitergabe von Inhalten an Dritte in jeglicher Form sind nur mit vorheriger schriftlicher Genehmigung der FIRU GfI mbH gestattet. Ausgenommen ist die Verwendung der Unterlagen oder Teilen davon für Vermarktungsaktionen des Auftraggebers. In diesen Fällen ist ein deutlich sichtbarer Hinweis auf FIRU GfI mbH als Urheber zu platzieren.

© FIRU GfI mbH

Anhang

Gewerbelärm Schallausbreitungsberechnung

- | | |
|--|---|
| ▪ Abschätzung der Gewerbelärmeinwirkungen Mittlere Ausbreitung | A |
| ▪ Kontingentierung Tag | B |
| ▪ Kontingentierung Nacht | C |

Projekt: P21-015 Pirna SU BPL IP Oberelbe Kontingentierung u VL
Rechenlauf: "4490 uneingeschränkt DIN18005 2022-06-13"
Mittlere Ausbreitung

Datum: 13.06.2022
Seite: 1

Schallquelle	Quellentyp	Lw dB(A)	l oder S m, m²	Lw dB(A)	KI dB	KT dB	Ko dB	s m	Adiv dB	Agnd dB	Abar dB	Aatm dB	dLrefl dB(A)	Cmet	Ls dB(A)	dLw dB	ZR dB	Lr dB(A)
Immissionsort IO 01 - Kleingarten 1 SW EG OW,N 55 dB(A) LrN 48,1 dB(A) LrN,diff --- dB(A)																		
C1.1	Fläche	65,0	26724,1	109,3	0	0	3,0	282,0	-60,0	-4,8	-4,2	-0,5	0,0	0,00	42,7	0,0	0,0	42,7
C1.2	Fläche	65,0	78826,8	114,0	0	0	3,0	439,0	-63,8	-4,8	-5,7	-0,8	0,0	0,00	41,8	0,0	0,0	41,8
C2.1	Fläche	65,0	21060,7	108,2	0	0	3,0	826,5	-69,3	-4,8	-1,6	-1,6	0,0	0,00	33,9	0,0	0,0	33,9
C2.2	Fläche	65,0	31624,7	110,0	0	0	3,0	653,3	-67,3	-4,8	-3,4	-1,3	0,0	0,00	36,3	0,0	0,0	36,3
C3.1	Fläche	65,0	17852,1	107,5	0	0	3,0	1190,7	-72,5	-4,8	-1,1	-2,3	0,0	0,00	29,9	0,0	0,0	29,9
C3.2	Fläche	65,0	8696,5	104,4	0	0	3,0	1033,5	-71,3	-4,8	-0,4	-2,0	0,0	0,00	28,9	0,0	0,0	28,9
D1.1 n	Fläche	65,0	56338,6	112,5	0	0	3,0	964,7	-70,7	-4,8	-6,2	-1,9	0,0	0,00	32,0	0,0	0,0	32,0
D1.1 s	Fläche	65,0	14057,8	106,5	0	0	3,0	1102,4	-71,8	-4,8	-5,2	-2,1	0,0	0,00	25,6	0,0	0,0	25,6
D1.2 n	Fläche	65,0	82803,9	114,2	0	0	3,0	877,4	-69,9	-4,8	-6,9	-1,7	0,0	0,00	34,0	0,0	0,0	34,0
D1.2 s	Fläche	65,0	29134,7	109,6	0	0	3,0	1067,4	-71,6	-4,8	-3,8	-2,1	0,0	0,00	30,4	0,0	0,0	30,4
D1.3	Fläche	65,0	77111,9	113,9	0	0	3,0	1017,1	-71,1	-4,8	-4,9	-2,0	0,0	0,00	34,1	0,0	0,0	34,1
D2.1	Fläche	65,0	54873,3	112,4	0	0	3,0	1458,8	-74,3	-4,8	-1,7	-2,8	0,0	0,00	31,9	0,0	0,0	31,9
D2.2	Fläche	65,0	102683,8	115,1	0	0	3,0	1321,9	-73,4	-4,8	-2,0	-2,6	0,0	0,00	35,4	0,0	0,0	35,4
D2.3	Fläche	65,0	106449,1	115,3	0	0	3,0	1296,8	-73,2	-4,7	-1,6	-2,5	0,0	0,00	36,2	0,0	0,0	36,2
D2.4	Fläche	65,0	73799,3	113,7	0	0	3,0	1278,7	-73,1	-4,7	-2,2	-2,5	0,0	0,00	34,2	0,0	0,0	34,2
D3	Fläche	65,0	32879,4	110,2	0	0	3,0	1483,2	-74,4	-4,8	-1,1	-2,9	0,0	0,00	30,0	0,0	0,0	30,0
D4.1	Fläche	65,0	25710,8	109,1	0	0	3,0	1157,1	-72,3	-4,8	-4,3	-2,2	0,0	0,00	28,5	0,0	0,0	28,5
D4.2	Fläche	65,0	15933,5	107,0	0	0	3,0	1252,3	-72,9	-4,8	-1,5	-2,4	0,0	0,00	28,4	0,0	0,0	28,4
Immissionsort IO 02 - Kleingarten 2 SW EG OW,N 55 dB(A) LrN 55,1 dB(A) LrN,diff 0,1 dB(A)																		
C1.1	Fläche	65,0	26724,1	109,3	0	0	3,0	168,0	-55,5	-3,7	0,0	-0,3	0,0	0,00	52,8	0,0	0,0	52,8
C1.2	Fläche	65,0	78826,8	114,0	0	0	3,0	415,9	-63,4	-4,6	-0,1	-0,8	0,0	0,00	48,2	0,0	0,0	48,2
C2.1	Fläche	65,0	21060,7	108,2	0	0	3,0	899,8	-70,1	-4,8	0,0	-1,7	0,0	0,00	34,7	0,0	0,0	34,7
C2.2	Fläche	65,0	31624,7	110,0	0	0	3,0	702,8	-67,9	-4,7	0,0	-1,3	0,0	0,00	39,0	0,0	0,0	39,0
C3.1	Fläche	65,0	17852,1	107,5	0	0	3,0	1286,2	-73,2	-4,8	0,0	-2,5	0,0	0,00	30,1	0,0	0,0	30,1
C3.2	Fläche	65,0	8696,5	104,4	0	0	3,0	1125,5	-72,0	-4,8	0,0	-2,2	0,0	0,00	28,4	0,0	0,0	28,4
D1.1 n	Fläche	65,0	56338,6	112,5	0	0	3,0	992,1	-70,9	-4,8	0,0	-1,9	0,0	0,00	37,9	0,0	0,0	37,9
D1.1 s	Fläche	65,0	14057,8	106,5	0	0	3,0	1112,6	-71,9	-4,7	0,0	-2,1	0,0	0,00	30,7	0,0	0,0	30,7
D1.2 n	Fläche	65,0	82803,9	114,2	0	0	3,0	852,9	-69,6	-4,7	0,0	-1,6	0,0	0,00	41,2	0,0	0,0	41,2
D1.2 s	Fläche	65,0	29134,7	109,6	0	0	3,0	1031,0	-71,3	-4,7	-0,1	-2,0	0,0	0,00	34,6	0,0	0,0	34,6
D1.3	Fläche	65,0	77111,9	113,9	0	0	3,0	917,9	-70,2	-4,7	-0,1	-1,8	0,0	0,00	40,1	0,0	0,0	40,1
D2.1	Fläche	65,0	54873,3	112,4	0	0	3,0	1501,0	-74,5	-4,8	0,0	-2,9	0,0	0,00	33,2	0,0	0,0	33,2
D2.2	Fläche	65,0	102683,8	115,1	0	0	3,0	1337,7	-73,5	-4,7	-0,1	-2,6	0,0	0,00	37,3	0,0	0,0	37,3
D2.3	Fläche	65,0	106449,1	115,3	0	0	3,0	1255,1	-73,0	-4,6	-0,1	-2,4	0,0	0,00	38,2	0,0	0,0	38,2
D2.4	Fläche	65,0	73799,3	113,7	0	0	3,0	1186,5	-72,5	-4,6	-0,1	-2,3	0,0	0,00	37,2	0,0	0,0	37,2
D3	Fläche	65,0	32879,4	110,2	0	0	3,0	1553,4	-74,8	-4,8	0,0	-3,0	0,0	0,00	30,6	0,0	0,0	30,6
D4.1	Fläche	65,0	25710,8	109,1	0	0	3,0	1212,6	-72,7	-4,8	0,0	-2,3	0,0	0,00	32,3	0,0	0,0	32,3
D4.2	Fläche	65,0	15933,5	107,0	0	0	3,0	1325,5	-73,4	-4,8	0,0	-2,6	0,0	0,00	29,2	0,0	0,0	29,2

FIRU GfI mbH Kaiserslautern, Tel.: 0631/3624511

SoundPLAN 8.2

Projekt: P21-015 Pirna SU BPL IP Oberelbe Kontingentierung u VL
Rechenlauf: "4490 uneingeschränkt DIN18005 2022-06-13"
Mittlere Ausbreitung

Datum: 13.06.2022
Seite: 2

Schallquelle	Quellentyp	L'w dB(A)	l oder S m, m²	L'w dB(A)	KI dB	KT dB	Ko dB	s m	Adiv dB	Agnd dB	Abar dB	Aatm dB	dLrefl dB(A)	Cmet	Ls dB(A)	dLw dB	ZR dB	Lr dB(A)
Immissionsort IO 03 - Kleingarten 3 SW EG OW,N 55 dB(A) LrN 51,7 dB(A) LrN,diff --- dB(A)																		
C1.1	Fläche	65,0	26724,1	109,3	0	0	3,0	204,5	-57,2	-4,6	-1,4	-0,4	0,0	0,00	48,7	0,0	0,0	48,7
C1.2	Fläche	65,0	78826,8	114,0	0	0	3,0	443,4	-63,9	-4,8	-2,8	-0,8	0,0	0,00	44,6	0,0	0,0	44,6
C2.1	Fläche	65,0	21060,7	108,2	0	0	3,0	952,7	-70,6	-4,8	-0,5	-1,8	0,0	0,00	33,5	0,0	0,0	33,5
C2.2	Fläche	65,0	31624,7	110,0	0	0	3,0	747,0	-68,5	-4,8	-0,9	-1,4	0,0	0,00	37,4	0,0	0,0	37,4
C3.1	Fläche	65,0	17852,1	107,5	0	0	3,0	1346,8	-73,6	-4,8	-2,4	-2,6	0,0	0,00	27,2	0,0	0,0	27,2
C3.2	Fläche	65,0	8696,5	104,4	0	0	3,0	1182,6	-72,4	-4,8	-0,9	-2,3	0,0	0,00	27,0	0,0	0,0	27,0
D1.1 n	Fläche	65,0	56338,6	112,5	0	0	3,0	1013,8	-71,1	-4,8	-3,7	-2,0	0,0	0,00	33,9	0,0	0,0	33,9
D1.1 s	Fläche	65,0	14057,8	106,5	0	0	3,0	1119,9	-72,0	-4,8	-2,5	-2,2	0,0	0,00	28,0	0,0	0,0	28,0
D1.2 n	Fläche	65,0	82803,9	114,2	0	0	3,0	845,5	-69,5	-4,8	-4,1	-1,7	0,0	0,00	37,1	0,0	0,0	37,1
D1.2 s	Fläche	65,0	29134,7	109,6	0	0	3,0	1010,4	-71,1	-4,8	-1,6	-1,9	0,0	0,00	33,3	0,0	0,0	33,3
D1.3	Fläche	65,0	77111,9	113,9	0	0	3,0	858,1	-69,7	-4,8	-2,5	-1,7	0,0	0,00	38,3	0,0	0,0	38,3
D2.1	Fläche	65,0	54873,3	112,4	0	0	3,0	1522,4	-74,6	-4,8	-0,6	-2,9	0,0	0,00	32,4	0,0	0,0	32,4
D2.2	Fläche	65,0	102683,8	115,1	0	0	3,0	1343,5	-73,6	-4,7	-0,8	-2,6	0,0	0,00	36,5	0,0	0,0	36,5
D2.3	Fläche	65,0	106449,1	115,3	0	0	3,0	1227,8	-72,8	-4,7	-0,5	-2,4	0,0	0,00	37,9	0,0	0,0	37,9
D2.4	Fläche	65,0	73799,3	113,7	0	0	3,0	1127,5	-72,0	-4,7	-0,6	-2,2	0,0	0,00	37,2	0,0	0,0	37,2
D3	Fläche	65,0	32879,4	110,2	0	0	3,0	1599,1	-75,1	-4,8	-1,1	-3,1	0,0	0,00	29,1	0,0	0,0	29,1
D4.1	Fläche	65,0	25710,8	109,1	0	0	3,0	1248,6	-72,9	-4,8	-1,9	-2,4	0,0	0,00	30,1	0,0	0,0	30,1
D4.2	Fläche	65,0	15933,5	107,0	0	0	3,0	1366,0	-73,7	-4,8	-1,9	-2,6	0,0	0,00	27,0	0,0	0,0	27,0
Immissionsort IO 04 - Dippoldswalder Str 35 SW 2.OG OW,N 40 dB(A) LrN 47,6 dB(A) LrN,diff 7,6 dB(A)																		
C1.1	Fläche	65,0	26724,1	109,3	0	0	3,0	530,8	-65,5	-4,7	-0,1	-1,0	0,0	0,00	41,0	0,0	0,0	41,0
C1.2	Fläche	65,0	78826,8	114,0	0	0	3,0	778,8	-68,8	-4,8	-0,4	-1,5	0,0	0,00	41,4	0,0	0,0	41,4
C2.1	Fläche	65,0	21060,7	108,2	0	0	3,0	1271,8	-73,1	-4,8	-0,1	-2,4	0,0	0,00	30,9	0,0	0,0	30,9
C2.2	Fläche	65,0	31624,7	110,0	0	0	3,0	1070,4	-71,6	-4,8	-0,1	-2,1	0,0	0,00	34,5	0,0	0,0	34,5
C3.1	Fläche	65,0	17852,1	107,5	0	0	3,0	1661,4	-75,4	-4,8	-0,8	-3,2	0,0	0,00	26,3	0,0	0,0	26,3
C3.2	Fläche	65,0	8696,5	104,4	0	0	3,0	1499,3	-74,5	-4,8	-0,2	-2,9	0,0	0,00	25,0	0,0	0,0	25,0
D1.1 n	Fläche	65,0	56338,6	112,5	0	0	3,0	1349,1	-73,6	-4,8	-1,0	-2,6	0,0	0,00	33,5	0,0	0,0	33,5
D1.1 s	Fläche	65,0	14057,8	106,5	0	0	3,0	1453,2	-74,2	-4,8	-0,1	-2,8	0,0	0,00	27,6	0,0	0,0	27,6
D1.2 n	Fläche	65,0	82803,9	114,2	0	0	3,0	1180,4	-72,4	-4,8	-0,7	-2,3	0,0	0,00	36,9	0,0	0,0	36,9
D1.2 s	Fläche	65,0	29134,7	109,6	0	0	3,0	1338,9	-73,5	-4,8	0,0	-2,6	0,0	0,00	31,7	0,0	0,0	31,7
D1.3	Fläche	65,0	77111,9	113,9	0	0	3,0	1164,6	-72,3	-4,8	-0,5	-2,2	0,0	0,00	37,1	0,0	0,0	37,1
D2.1	Fläche	65,0	54873,3	112,4	0	0	3,0	1853,8	-76,4	-4,8	0,0	-3,6	0,0	0,00	30,7	0,0	0,0	30,7
D2.2	Fläche	65,0	102683,8	115,1	0	0	3,0	1677,4	-75,5	-4,8	0,0	-3,2	0,0	0,00	34,6	0,0	0,0	34,6
D2.3	Fläche	65,0	106449,1	115,3	0	0	3,0	1554,0	-74,8	-4,8	0,0	-3,0	0,0	0,00	35,7	0,0	0,0	35,7
D2.4	Fläche	65,0	73799,3	113,7	0	0	3,0	1428,4	-74,1	-4,8	0,0	-2,7	0,0	0,00	35,0	0,0	0,0	35,0
D3	Fläche	65,0	32879,4	110,2	0	0	3,0	1923,5	-76,7	-4,8	-0,3	-3,7	0,0	0,00	27,7	0,0	0,0	27,7
D4.1	Fläche	65,0	25710,8	109,1	0	0	3,0	1575,0	-74,9	-4,8	-0,6	-3,0	0,0	0,00	28,7	0,0	0,0	28,7
D4.2	Fläche	65,0	15933,5	107,0	0	0	3,0	1695,1	-75,6	-4,8	-0,9	-3,3	0,0	0,00	25,5	0,0	0,0	25,5

Projekt: P21-015 Pirna SU BPL IP Oberelbe Kontingentierung u VL
Rechenlauf: "4490 uneingeschränkt DIN18005 2022-06-13"
Mittlere Ausbreitung

Datum: 13.06.2022
Seite: 3

Schallquelle	Quellentyp	L _w dB(A)	I oder S m, m²	L _w dB(A)	KI dB	KT dB	Ko dB	s m	Adiv dB	Agnd dB	Abar dB	Aatm dB	dLrefl dB(A)	Cmet	Ls dB(A)	dLw dB	ZR dB	Lr dB(A)
Immissionsort IO 05 - Erich-Schütze-Weg 3 SW 4.OG OW,N 40 dB(A) LrN 46,7 dB(A) LrN,diff 6,7 dB(A)																		
C1.1	Fläche	65,0	26724,1	109,3	0	0	3,0	693,1	-67,8	-4,5	-0,1	-1,3	0,0	0,00	38,6	0,0	0,0	38,6
C1.2	Fläche	65,0	78826,8	114,0	0	0	3,0	921,6	-70,3	-4,7	0,0	-1,8	0,0	0,00	40,2	0,0	0,0	40,2
C2.1	Fläche	65,0	21060,7	108,2	0	0	3,0	1432,9	-74,1	-4,8	0,0	-2,8	0,0	0,00	29,6	0,0	0,0	29,6
C2.2	Fläche	65,0	31624,7	110,0	0	0	3,0	1224,2	-72,7	-4,8	0,0	-2,4	0,0	0,00	33,1	0,0	0,0	33,1
C3.1	Fläche	65,0	17852,1	107,5	0	0	3,0	1827,4	-76,2	-4,8	0,0	-3,5	0,0	0,00	26,0	0,0	0,0	26,0
C3.2	Fläche	65,0	8696,5	104,4	0	0	3,0	1662,7	-75,4	-4,8	0,0	-3,2	0,0	0,00	24,0	0,0	0,0	24,0
D1.1 n	Fläche	65,0	56338,6	112,5	0	0	3,0	1474,0	-74,4	-4,8	0,0	-2,8	0,0	0,00	33,5	0,0	0,0	33,5
D1.1 s	Fläche	65,0	14057,8	106,5	0	0	3,0	1558,5	-74,8	-4,8	0,0	-3,0	0,0	0,00	26,8	0,0	0,0	26,8
D1.2 n	Fläche	65,0	82803,9	114,2	0	0	3,0	1274,3	-73,1	-4,8	0,0	-2,5	0,0	0,00	36,8	0,0	0,0	36,8
D1.2 s	Fläche	65,0	29134,7	109,6	0	0	3,0	1409,8	-74,0	-4,8	0,0	-2,7	0,0	0,00	31,2	0,0	0,0	31,2
D1.3	Fläche	65,0	77111,9	113,9	0	0	3,0	1185,5	-72,5	-4,8	0,0	-2,3	0,0	0,00	37,3	0,0	0,0	37,3
D2.1	Fläche	65,0	54873,3	112,4	0	0	3,0	1971,4	-76,9	-4,8	0,0	-3,8	0,0	0,00	29,9	0,0	0,0	29,9
D2.2	Fläche	65,0	102683,8	115,1	0	0	3,0	1775,8	-76,0	-4,8	0,0	-3,4	0,0	0,00	33,9	0,0	0,0	33,9
D2.3	Fläche	65,0	106449,1	115,3	0	0	3,0	1606,6	-75,1	-4,8	0,0	-3,1	0,0	0,00	35,3	0,0	0,0	35,3
D2.4	Fläche	65,0	73799,3	113,7	0	0	3,0	1439,0	-74,2	-4,7	0,0	-2,8	0,0	0,00	35,0	0,0	0,0	35,0
D3	Fläche	65,0	32879,4	110,2	0	0	3,0	2066,2	-77,3	-4,8	0,0	-4,0	0,0	0,00	27,1	0,0	0,0	27,1
D4.1	Fläche	65,0	25710,8	109,1	0	0	3,0	1710,6	-75,7	-4,8	0,0	-3,3	0,0	0,00	28,4	0,0	0,0	28,4
D4.2	Fläche	65,0	15933,5	107,0	0	0	3,0	1842,7	-76,3	-4,8	0,0	-3,6	0,0	0,00	25,4	0,0	0,0	25,4
Immissionsort IO 06 - Postweg 66i SW 2.OG OW,N 40 dB(A) LrN 48,2 dB(A) LrN,diff 8,2 dB(A)																		
C1.1	Fläche	65,0	26724,1	109,3	0	0	3,0	754,0	-68,5	-4,8	-0,1	-1,5	0,0	0,00	37,4	0,0	0,0	37,4
C1.2	Fläche	65,0	78826,8	114,0	0	0	3,0	881,1	-69,9	-4,8	-0,1	-1,7	0,0	0,00	40,5	0,0	0,0	40,5
C2.1	Fläche	65,0	21060,7	108,2	0	0	3,0	1365,6	-73,7	-4,8	0,0	-2,6	0,0	0,00	30,1	0,0	0,0	30,1
C2.2	Fläche	65,0	31624,7	110,0	0	0	3,0	1165,7	-72,3	-4,8	0,0	-2,2	0,0	0,00	33,6	0,0	0,0	33,6
C3.1	Fläche	65,0	17852,1	107,5	0	0	3,0	1745,1	-75,8	-4,8	0,0	-3,4	0,0	0,00	26,5	0,0	0,0	26,5
C3.2	Fläche	65,0	8696,5	104,4	0	0	3,0	1590,7	-75,0	-4,8	0,0	-3,1	0,0	0,00	24,5	0,0	0,0	24,5
D1.1 n	Fläche	65,0	56338,6	112,5	0	0	3,0	1327,4	-73,5	-4,8	0,0	-2,6	0,0	0,00	34,7	0,0	0,0	34,7
D1.1 s	Fläche	65,0	14057,8	106,5	0	0	3,0	1364,9	-73,7	-4,7	-0,1	-2,6	0,0	0,00	28,4	0,0	0,0	28,4
D1.2 n	Fläche	65,0	82803,9	114,2	0	0	3,0	1080,5	-71,7	-4,8	0,0	-2,1	0,0	0,00	38,7	0,0	0,0	38,7
D1.2 s	Fläche	65,0	29134,7	109,6	0	0	3,0	1162,1	-72,3	-4,7	-0,1	-2,2	0,0	0,00	33,4	0,0	0,0	33,4
D1.3	Fläche	65,0	77111,9	113,9	0	0	3,0	873,1	-69,8	-4,6	0,0	-1,7	0,0	0,00	40,8	0,0	0,0	40,8
D2.1	Fläche	65,0	54873,3	112,4	0	0	3,0	1778,0	-76,0	-4,7	0,0	-3,4	0,0	0,00	31,2	0,0	0,0	31,2
D2.2	Fläche	65,0	102683,8	115,1	0	0	3,0	1555,8	-74,8	-4,7	-0,1	-3,0	0,0	0,00	35,6	0,0	0,0	35,6
D2.3	Fläche	65,0	106449,1	115,3	0	0	3,0	1315,7	-73,4	-4,6	0,0	-2,5	0,0	0,00	37,8	0,0	0,0	37,8
D2.4	Fläche	65,0	73799,3	113,7	0	0	3,0	1080,1	-71,7	-4,5	0,0	-2,1	0,0	0,00	38,4	0,0	0,0	38,4
D3	Fläche	65,0	32879,4	110,2	0	0	3,0	1919,5	-76,7	-4,8	0,0	-3,7	0,0	0,00	28,0	0,0	0,0	28,0
D4.1	Fläche	65,0	25710,8	109,1	0	0	3,0	1567,7	-74,9	-4,7	0,0	-3,0	0,0	0,00	29,4	0,0	0,0	29,4
D4.2	Fläche	65,0	15933,5	107,0	0	0	3,0	1716,0	-75,7	-4,8	0,0	-3,3	0,0	0,00	26,3	0,0	0,0	26,3

FIRU GfI mbH Kaiserslautern, Tel.: 0631/3624511

SoundPLAN 8.2

Projekt: P21-015 Pirna SU BPL IP Oberelbe Kontingentierung u VL
Rechenlauf: "4490 uneingeschränkt DIN18005 2022-06-13"
Mittlere Ausbreitung

Datum: 13.06.2022
Seite: 4

Schallquelle	Quelltyp	L _w dB(A)	I oder S m, m ²	L _w dB(A)	KI dB	KT dB	Ko dB	s m	Adiv dB	Agnd dB	Abar dB	Aatm dB	dLrefl dB(A)	Cmet	Ls dB(A)	dLw dB	ZR dB	Lr dB(A)
Immissionsort IO 07 - Lindigtgut SW 3.OG OW,N 45 dB(A) LrN 50,4 dB(A) LrN,diff 5,4 dB(A)																		
C1.1	Fläche	65,0	26724,1	109,3	0	0	3,0	686,5	-67,7	-4,8	-0,1	-1,3	0,0	0,00	38,4	0,0	0,0	38,4
C1.2	Fläche	65,0	78826,8	114,0	0	0	3,0	697,6	-67,9	-4,7	0,0	-1,3	0,2	0,00	43,2	0,0	0,0	43,2
C2.1	Fläche	65,0	21060,7	108,2	0	0	3,0	1115,4	-71,9	-4,6	0,0	-2,1	2,4	0,00	34,9	0,0	0,0	34,9
C2.2	Fläche	65,0	31624,7	110,0	0	0	3,0	931,7	-70,4	-4,6	0,0	-1,8	2,1	0,00	38,2	0,0	0,0	38,2
C3.1	Fläche	65,0	17852,1	107,5	0	0	3,0	1466,8	-74,3	-4,7	-0,1	-2,8	2,4	0,00	31,1	0,0	0,0	31,1
C3.2	Fläche	65,0	8696,5	104,4	0	0	3,0	1322,4	-73,4	-4,6	-0,1	-2,5	2,4	0,00	29,1	0,0	0,0	29,1
D1.1 n	Fläche	65,0	56338,6	112,5	0	0	3,0	1028,4	-71,2	-4,5	0,0	-2,0	2,3	0,00	40,1	0,0	0,0	40,1
D1.1 s	Fläche	65,0	14057,8	106,5	0	0	3,0	1041,5	-71,3	-4,6	0,0	-2,0	0,3	0,00	31,9	0,0	0,0	31,9
D1.2 n	Fläche	65,0	82803,9	114,2	0	0	3,0	768,8	-68,7	-4,5	-0,2	-1,5	1,8	0,00	44,1	0,0	0,0	44,1
D1.2 s	Fläche	65,0	29134,7	109,6	0	0	3,0	818,0	-69,2	-4,5	-3,3	-1,6	0,0	0,00	34,0	0,0	0,0	34,0
D1.3	Fläche	65,0	77111,9	113,9	0	0	3,0	512,2	-65,2	-4,3	-5,0	-1,0	0,1	0,00	41,6	0,0	0,0	41,6
D2.1	Fläche	65,0	54873,3	112,4	0	0	3,0	1446,0	-74,2	-4,7	-2,2	-2,8	0,2	0,00	31,6	0,0	0,0	31,6
D2.2	Fläche	65,0	102683,8	115,1	0	0	3,0	1218,1	-72,7	-4,6	-3,0	-2,4	0,1	0,00	35,5	0,0	0,0	35,5
D2.3	Fläche	65,0	106449,1	115,3	0	0	3,0	954,5	-70,6	-4,6	-6,7	-1,8	0,0	0,00	34,6	0,0	0,0	34,6
D2.4	Fläche	65,0	73799,3	113,7	0	0	3,0	706,7	-68,0	-4,5	-9,4	-1,4	0,0	0,00	33,5	0,0	0,0	33,5
D3	Fläche	65,0	32879,4	110,2	0	0	3,0	1607,9	-75,1	-4,7	-0,1	-3,1	1,3	0,00	31,4	0,0	0,0	31,4
D4.1	Fläche	65,0	25710,8	109,1	0	0	3,0	1266,3	-73,0	-4,6	0,0	-2,4	2,3	0,00	34,4	0,0	0,0	34,4
D4.2	Fläche	65,0	15933,5	107,0	0	0	3,0	1415,1	-74,0	-4,7	0,0	-2,7	2,4	0,00	31,1	0,0	0,0	31,1
Immissionsort IO 08 - Oberlindigt 13 SW 2.OG OW,N 45 dB(A) LrN 57,5 dB(A) LrN,diff 12,5 dB(A)																		
C1.1	Fläche	65,0	26724,1	109,3	0	0	3,0	1162,0	-72,3	-4,4	0,0	-2,2	0,0	0,00	33,4	0,0	0,0	33,4
C1.2	Fläche	65,0	78826,8	114,0	0	0	3,0	1002,1	-71,0	-4,3	0,0	-1,9	0,0	0,00	39,7	0,0	0,0	39,7
C2.1	Fläche	65,0	21060,7	108,2	0	0	3,0	1105,7	-71,9	-4,4	0,0	-2,1	0,0	0,00	32,9	0,0	0,0	32,9
C2.2	Fläche	65,0	31624,7	110,0	0	0	3,0	1035,3	-71,3	-4,3	0,0	-2,0	0,0	0,00	35,4	0,0	0,0	35,4
C3.1	Fläche	65,0	17852,1	107,5	0	0	3,0	1303,0	-73,3	-4,5	0,0	-2,5	0,0	0,00	30,2	0,0	0,0	30,2
C3.2	Fläche	65,0	8696,5	104,4	0	0	3,0	1218,0	-72,7	-4,4	0,0	-2,3	0,0	0,00	27,9	0,0	0,0	27,9
D1.1 n	Fläche	65,0	56338,6	112,5	0	0	3,0	899,7	-70,1	-4,4	0,0	-1,7	0,0	0,00	39,3	0,0	0,0	39,3
D1.1 s	Fläche	65,0	14057,8	106,5	0	0	3,0	803,7	-69,1	-4,5	0,0	-1,5	0,0	0,00	34,4	0,0	0,0	34,4
D1.2 n	Fläche	65,0	82803,9	114,2	0	0	3,0	701,2	-67,9	-4,3	0,0	-1,3	0,0	0,00	43,6	0,0	0,0	43,6
D1.2 s	Fläche	65,0	29134,7	109,6	0	0	3,0	581,7	-66,3	-4,3	0,0	-1,1	0,0	0,00	40,9	0,0	0,0	40,9
D1.3	Fläche	65,0	77111,9	113,9	0	0	3,0	415,8	-63,4	-4,1	0,0	-0,8	0,0	0,00	48,6	0,0	0,0	48,6
D2.1	Fläche	65,0	54873,3	112,4	0	0	3,0	1067,1	-71,6	-4,6	0,0	-2,0	0,0	0,00	37,2	0,0	0,0	37,2
D2.2	Fläche	65,0	102683,8	115,1	0	0	3,0	841,5	-69,5	-4,5	0,0	-1,6	0,0	0,00	42,5	0,0	0,0	42,5
D2.3	Fläche	65,0	106449,1	115,3	0	0	3,0	502,5	-65,0	-4,3	0,0	-0,9	0,0	0,00	48,0	0,0	0,0	48,0
D2.4	Fläche	65,0	73799,3	113,7	0	0	3,0	216,1	-57,7	-3,4	0,0	-0,4	0,0	0,00	55,2	0,0	0,0	55,2
D3	Fläche	65,0	32879,4	110,2	0	0	3,0	1296,9	-73,3	-4,6	0,0	-2,5	0,0	0,00	32,8	0,0	0,0	32,8
D4.1	Fläche	65,0	25710,8	109,1	0	0	3,0	1046,7	-71,4	-4,5	0,0	-2,0	0,0	0,00	34,2	0,0	0,0	34,2
D4.2	Fläche	65,0	15933,5	107,0	0	0	3,0	1189,2	-72,5	-4,5	0,0	-2,3	0,0	0,00	30,7	0,0	0,0	30,7

Projekt: P21-015 Pirna SU BPL IP Oberelbe Kontingentierung u VL
Rechenlauf: "4490 uneingeschränkt DIN18005 2022-06-13"
Mittlere Ausbreitung

Datum: 13.06.2022
Seite: 5

Schallquelle	Quelltyp	L _w dB(A)	L _{oder S} m,m²	L _w dB(A)	Kl dB	KT dB	Ko dB	s m	Adiv dB	Agnd dB	Abar dB	Aatm dB	dLrefl dB(A)	Cmet	Ls dB(A)	dLw dB	ZR dB	Lr dB(A)
Immissionsort IO 09 - Krebs 49 SW 2.OG OW,N 45 dB(A) LrN 49,7 dB(A) LrN,diff 4,7 dB(A)																		
C1.1	Fläche	65,0	26724,1	109,3	0	0	3,0	1922,4	-76,7	-4,8	0,0	-3,7	0,0	0,00	27,1	0,0	0,0	27,1
C1.2	Fläche	65,0	78826,8	114,0	0	0	3,0	1668,9	-75,4	-4,8	0,0	-3,2	0,0	0,00	33,5	0,0	0,0	33,5
C2.1	Fläche	65,0	21060,7	108,2	0	0	3,0	1186,3	-72,5	-4,8	0,0	-2,3	0,0	0,00	31,7	0,0	0,0	31,7
C2.2	Fläche	65,0	31624,7	110,0	0	0	3,0	1382,1	-73,8	-4,8	0,0	-2,7	0,0	0,00	31,7	0,0	0,0	31,7
C3.1	Fläche	65,0	17852,1	107,5	0	0	3,0	829,8	-69,4	-4,7	0,0	-1,6	0,0	0,00	34,8	0,0	0,0	34,8
C3.2	Fläche	65,0	8696,5	104,4	0	0	3,0	981,0	-70,8	-4,8	0,0	-1,9	0,0	0,00	29,9	0,0	0,0	29,9
D1.1 n	Fläche	65,0	56338,6	112,5	0	0	3,0	1103,0	-71,8	-4,8	0,0	-2,1	0,0	0,00	36,8	0,0	0,0	36,8
D1.1 s	Fläche	65,0	14057,8	106,5	0	0	3,0	1053,9	-71,4	-4,8	0,0	-2,0	0,0	0,00	31,2	0,0	0,0	31,2
D1.2 n	Fläche	65,0	82803,9	114,2	0	0	3,0	1335,6	-73,5	-4,8	0,0	-2,6	0,0	0,00	36,3	0,0	0,0	36,3
D1.2 s	Fläche	65,0	29134,7	109,6	0	0	3,0	1248,6	-72,9	-4,8	0,0	-2,4	0,0	0,00	32,5	0,0	0,0	32,5
D1.3	Fläche	65,0	77111,9	113,9	0	0	3,0	1562,2	-74,9	-4,8	0,0	-3,0	0,0	0,00	34,2	0,0	0,0	34,2
D2.1	Fläche	65,0	54873,3	112,4	0	0	3,0	634,7	-67,0	-4,7	0,0	-1,2	0,0	0,00	42,4	0,0	0,0	42,4
D2.2	Fläche	65,0	102683,8	115,1	0	0	3,0	852,5	-69,6	-4,8	0,0	-1,6	0,0	0,00	42,1	0,0	0,0	42,1
D2.3	Fläche	65,0	106449,1	115,3	0	0	3,0	1156,5	-72,3	-4,8	0,0	-2,2	0,0	0,00	39,0	0,0	0,0	39,0
D2.4	Fläche	65,0	73799,3	113,7	0	0	3,0	1460,9	-74,3	-4,8	0,0	-2,8	0,0	0,00	34,8	0,0	0,0	34,8
D3	Fläche	65,0	32879,4	110,2	0	0	3,0	526,7	-65,4	-4,6	0,0	-1,0	0,0	0,00	42,2	0,0	0,0	42,2
D4.1	Fläche	65,0	25710,8	109,1	0	0	3,0	880,7	-69,9	-4,8	0,0	-1,7	0,0	0,00	35,7	0,0	0,0	35,7
D4.2	Fläche	65,0	15933,5	107,0	0	0	3,0	761,9	-68,6	-4,8	0,0	-1,5	0,0	0,00	35,2	0,0	0,0	35,2
Immissionsort IO 10 - Teichweg 7 SW 2.OG OW,N 40 dB(A) LrN 44,9 dB(A) LrN,diff 4,9 dB(A)																		
C1.1	Fläche	65,0	26724,1	109,3	0	0	3,0	1976,3	-76,9	-4,6	0,0	-3,8	0,0	0,00	26,9	0,0	0,0	26,9
C1.2	Fläche	65,0	78826,8	114,0	0	0	3,0	1808,2	-76,1	-4,7	0,0	-3,5	0,0	0,00	32,6	0,0	0,0	32,6
C2.1	Fläche	65,0	21060,7	108,2	0	0	3,0	1344,5	-73,6	-4,5	-0,1	-2,6	0,0	0,00	30,5	0,0	0,0	30,5
C2.2	Fläche	65,0	31624,7	110,0	0	0	3,0	1534,7	-74,7	-4,6	-0,1	-3,0	0,0	0,00	30,7	0,0	0,0	30,7
C3.1	Fläche	65,0	17852,1	107,5	0	0	3,0	1034,3	-71,3	-4,5	0,0	-2,0	0,0	0,00	32,7	0,0	0,0	32,7
C3.2	Fläche	65,0	8696,5	104,4	0	0	3,0	1158,3	-72,3	-4,5	0,0	-2,2	0,0	0,00	28,4	0,0	0,0	28,4
D1.1 n	Fläche	65,0	56338,6	112,5	0	0	3,0	1476,9	-74,4	-4,7	-0,1	-2,8	0,0	0,00	33,5	0,0	0,0	33,5
D1.1 s	Fläche	65,0	14057,8	106,5	0	0	3,0	1538,9	-74,7	-4,7	-0,1	-3,0	0,0	0,00	27,0	0,0	0,0	27,0
D1.2 n	Fläche	65,0	82803,9	114,2	0	0	3,0	1720,8	-75,7	-4,7	-0,1	-3,3	0,0	0,00	33,4	0,0	0,0	33,4
D1.2 s	Fläche	65,0	29134,7	109,6	0	0	3,0	1766,0	-75,9	-4,7	-0,1	-3,4	0,0	0,00	28,6	0,0	0,0	28,6
D1.3	Fläche	65,0	77111,9	113,9	0	0	3,0	2061,4	-77,3	-4,7	0,0	-4,0	0,0	0,00	30,9	0,0	0,0	30,9
D2.1	Fläche	65,0	54873,3	112,4	0	0	3,0	1310,5	-73,3	-4,6	0,0	-2,5	0,0	0,00	34,9	0,0	0,0	34,9
D2.2	Fläche	65,0	102683,8	115,1	0	0	3,0	1479,6	-74,4	-4,6	0,0	-2,8	0,0	0,00	36,3	0,0	0,0	36,3
D2.3	Fläche	65,0	106449,1	115,3	0	0	3,0	1827,2	-76,2	-4,7	0,0	-3,5	0,0	0,00	33,9	0,0	0,0	33,9
D2.4	Fläche	65,0	73799,3	113,7	0	0	3,0	2109,5	-77,5	-4,7	0,0	-4,1	0,0	0,00	30,5	0,0	0,0	30,5
D3	Fläche	65,0	32879,4	110,2	0	0	3,0	1093,6	-71,8	-4,6	0,0	-2,1	0,0	0,00	34,6	0,0	0,0	34,6
D4.1	Fläche	65,0	25710,8	109,1	0	0	3,0	1293,4	-73,2	-4,6	0,0	-2,5	0,0	0,00	31,8	0,0	0,0	31,8
D4.2	Fläche	65,0	15933,5	107,0	0	0	3,0	1151,3	-72,2	-4,6	0,0	-2,2	0,0	0,00	31,0	0,0	0,0	31,0

FIRU GfI mbH Kaiserslautern, Tel.: 0631/3624511

SoundPLAN 8.2

Projekt: P21-015 Pirna SU BPL IP Oberelbe Kontingentierung u VL
Rechenlauf: "4490 uneingeschränkt DIN18005 2022-06-13"
Mittlere Ausbreitung

Datum: 13.06.2022
Seite: 6

Schallquelle	Quelltyp	L _w dB(A)	L _{oder S} m,m²	L _w dB(A)	Kl dB	KT dB	Ko dB	s m	Adiv dB	Agnd dB	Abar dB	Aatm dB	dLrefl dB(A)	Cmet	Ls dB(A)	dLw dB	ZR dB	Lr dB(A)
Immissionsort IO 11 - Parkstraße 89 SW 2.OG OW,N 40 dB(A) LrN 45,2 dB(A) LrN,diff 5,2 dB(A)																		
C1.1	Fläche	65,0	26724,1	109,3	0	0	3,0	1882,1	-76,5	-4,6	-0,1	-3,6	0,0	0,00	27,5	0,0	0,0	27,5
C1.2	Fläche	65,0	78826,8	114,0	0	0	3,0	1717,0	-75,7	-4,7	-0,1	-3,3	0,0	0,00	33,2	0,0	0,0	33,2
C2.1	Fläche	65,0	21060,7	108,2	0	0	3,0	1268,3	-73,1	-4,6	-0,2	-2,4	0,0	0,00	31,0	0,0	0,0	31,0
C2.2	Fläche	65,0	31624,7	110,0	0	0	3,0	1450,5	-74,2	-4,6	-0,1	-2,8	0,0	0,00	31,3	0,0	0,0	31,3
C3.1	Fläche	65,0	17852,1	107,5	0	0	3,0	980,9	-70,8	-4,5	0,0	-1,9	0,0	0,00	33,3	0,0	0,0	33,3
C3.2	Fläche	65,0	8696,5	104,4	0	0	3,0	1092,7	-71,8	-4,5	0,0	-2,1	0,0	0,00	29,1	0,0	0,0	29,1
D1.1 n	Fläche	65,0	56338,6	112,5	0	0	3,0	1415,8	-74,0	-4,7	-0,1	-2,7	0,0	0,00	34,0	0,0	0,0	34,0
D1.1 s	Fläche	65,0	14057,8	106,5	0	0	3,0	1487,8	-74,4	-4,7	-0,1	-2,9	0,0	0,00	27,4	0,0	0,0	27,4
D1.2 n	Fläche	65,0	82803,9	114,2	0	0	3,0	1653,3	-75,4	-4,8	0,0	-3,2	0,0	0,00	33,9	0,0	0,0	33,9
D1.2 s	Fläche	65,0	29134,7	109,6	0	0	3,0	1708,4	-75,6	-4,7	0,0	-3,3	0,0	0,00	29,0	0,0	0,0	29,0
D1.3	Fläche	65,0	77111,9	113,9	0	0	3,0	1998,1	-77,0	-4,8	0,0	-3,8	0,0	0,00	31,3	0,0	0,0	31,3
D2.1	Fläche	65,0	54873,3	112,4	0	0	3,0	1288,6	-73,2	-4,7	0,0	-2,5	0,0	0,00	35,1	0,0	0,0	35,1
D2.2	Fläche	65,0	102683,8	115,1	0	0	3,0	1446,3	-74,2	-4,7	0,0	-2,8	0,0	0,00	36,5	0,0	0,0	36,5
D2.3	Fläche	65,0	106449,1	115,3	0	0	3,0	1786,2	-76,0	-4,7	0,0	-3,4	0,0	0,00	34,1	0,0	0,0	34,1
D2.4	Fläche	65,0	73799,3	113,7	0	0	3,0	2059,6	-77,3	-4,7	0,0	-4,0	0,0	0,00	30,7	0,0	0,0	30,7
D3	Fläche	65,0	32879,4	110,2	0	0	3,0	1077,2	-71,6	-4,7	0,0	-2,1	0,0	0,00	34,8	0,0	0,0	34,8
D4.1	Fläche	65,0	25710,8	109,1	0	0	3,0	1243,5	-72,9	-4,6	0,0	-2,4	0,0	0,00	32,2	0,0	0,0	32,2
D4.2	Fläche	65,0	15933,5	107,0	0	0	3,0	1112,5	-71,9	-4,6	0,0	-2,1	0,0	0,00	31,4	0,0	0,0	31,4
Immissionsort IO 12 - Am Hasensprung 9 SW 2.OG OW,N 40 dB(A) LrN 45,6 dB(A) LrN,diff 5,6 dB(A)																		
C1.1	Fläche	65,0	26724,1	109,3	0	0	3,0	1624,2	-75,2	-4,4	0,0	-3,1	0,0	0,00	29,5	0,0	0,0	29,5
C1.2	Fläche	65,0	78826,8	114,0	0	0	3,0	1499,2	-74,5	-4,4	-0,2	-2,9	0,0	0,00	35,0	0,0	0,0	35,0
C2.1	Fläche	65,0	21060,7	108,2	0	0	3,0	1141,6	-72,1	-4,4	0,0	-2,2	0,0	0,00	32,5	0,0	0,0	32,5
C2.2	Fläche	65,0	31624,7	110,0	0	0	3,0	1279,8	-73,1	-4,4	-0,1	-2,5	0,0	0,00	32,9	0,0	0,0	32,9
C3.1	Fläche	65,0	17852,1	107,5	0	0	3,0	981,8	-70,8	-4,2	0,0	-1,9	0,0	0,00	33,6	0,0	0,0	33,6
C3.2	Fläche	65,0	8696,5	104,4	0	0	3,0	1030,0	-71,2	-4,4	0,0	-2,0	0,0	0,00	29,8	0,0	0,0	29,8
D1.1 n	Fläche	65,0	56338,6	112,5	0	0	3,0	1340,9	-73,5	-4,6	-0,2	-2,6	0,0	0,00	34,6	0,0	0,0	34,6
D1.1 s	Fläche	65,0	14057,8	106,5	0	0	3,0	1448,5	-74,2	-4,6	-0,1	-2,8	0,0	0,00	27,7	0,0	0,0	27,7
D1.2 n	Fläche	65,0	82803,9	114,2	0	0	3,0	1540,9	-74,7	-4,7	-0,1	-3,0	0,0	0,00	34,7	0,0	0,0	34,7
D1.2 s	Fläche	65,0	29134,7	109,6	0	0	3,0	1641,5	-75,3	-4,7	-0,1	-3,2	0,0	0,00	29,4	0,0	0,0	29,4
D1.3	Fläche	65,0	77111,9	113,9	0	0	3,0	1886,7	-76,5	-4,7	-0,1	-3,6	0,0	0,00	32,0	0,0	0,0	32,0
D2.1	Fläche	65,0	54873,3	112,4	0	0	3,0	1372,7	-73,7	-4,5	0,0	-2,6	0,0	0,00	36,4	0,0	0,0	36,4
D2.2	Fläche	65,0	102683,8	115,1	0	0	3,0	1475,8	-74,4	-4,5	0,0	-2,8	0,0	0,00	34,6	0,0	0,0	34,6
D2.3	Fläche	65,0	106449,1	115,3	0	0	3,0	1772,9	-76,0	-4,6	-0,1	-3,4	0,0	0,00	34,2	0,0	0,0	34,2
D2.4	Fläche	65,0	73799,3	113,7	0	0	3,0	1996,4	-77,0	-4,7	-0,1	-3,8	0,0	0,00	31,1	0,0	0,0	31,1
D3	Fläche	65,0	32879,4	110,2	0	0	3,0	1186,6	-72,5	-4,4	0,0	-2,3	0,0	0,00	34,0	0,0	0,0	34,0
D4.1	Fläche	65,0	25710,8	109,1	0	0	3,0	1229,3	-72,8	-4,4	-0,1	-2,4	0,0	0,00	32,4	0,0	0,0	32,4
D4.2	Fläche	65,0	15933,5	107,0	0	0	3,0	1139,6	-72,1	-4,3	0,0	-2,2	0,0	0,00	31,4	0,0	0,0	31,4

Projekt: P21-015 Pirna SU BPL IP Oberelbe Kontingentierung u VL
Rechenlauf: "4490 uneingeschränkt DIN18005 2022-06-13"
Mittlere Ausbreitung

Datum: 13.06.2022
 Seite: 7

Schallquelle	Quellentyp	Lw dB(A)	L oder S m,m²	Lw dB(A)	KI dB	KT dB	Ko dB	s m	Adiv dB	Agnd dB	Abar dB	Aatm dB	dLrefl dB(A)	Cmet	Ls dB(A)	dLw dB	ZR dB	Lr dB(A)
Immissionsort IO 13 - Großsedlitzer Straße 54 SW 2 O/G OW,N 40 dB(A) LrN 42,8 dB(A) LrN,diff 2,8 dB(A)																		
C1.1	Fläche	65,0	26724,1	109,3	0	0	3,0	773,1	-68,8	-4,8	-14,6	-1,5	0,0	0,00	22,6	0,0	0,0	22,6
C1.2	Fläche	65,0	78826,8	114,0	0	0	3,0	733,2	-68,3	-4,8	-12,1	-1,4	0,0	0,00	30,4	0,0	0,0	30,4
C2.1	Fläche	65,0	21060,7	108,2	0	0	3,0	691,9	-67,8	-4,8	-3,8	-1,3	0,0	0,00	33,5	0,0	0,0	33,5
C2.2	Fläche	65,0	31624,7	110,0	0	0	3,0	666,7	-67,5	-4,8	-9,8	-1,3	0,0	0,00	29,6	0,0	0,0	29,6
C3.1	Fläche	65,0	17852,1	107,5	0	0	3,0	891,4	-70,0	-4,8	-5,1	-1,7	0,0	0,00	28,9	0,0	0,0	28,9
C3.2	Fläche	65,0	8696,5	104,4	0	0	3,0	786,9	-68,9	-4,8	-5,1	-1,5	0,0	0,00	27,1	0,0	0,0	27,1
D1.1 n	Fläche	65,0	56338,6	112,5	0	0	3,0	919,2	-70,3	-4,8	-10,1	-1,8	0,0	0,00	28,5	0,0	0,0	28,5
D1.1 s	Fläche	65,0	14057,8	106,5	0	0	3,0	1067,6	-71,6	-4,8	-8,9	-2,1	0,0	0,00	22,2	0,0	0,0	22,2
D1.2 n	Fläche	65,0	82803,9	114,2	0	0	3,0	984,1	-70,9	-4,8	-12,4	-1,9	0,0	0,00	27,2	0,0	0,0	27,2
D1.2 s	Fläche	65,0	29134,7	109,6	0	0	3,0	1159,1	-72,3	-4,8	-9,1	-2,3	0,0	0,00	24,3	0,0	0,0	24,3
D1.3	Fläche	65,0	77111,9	113,9	0	0	3,0	1270,8	-73,1	-4,8	-6,6	-2,5	0,0	0,00	29,9	0,0	0,0	29,9
D2.1	Fläche	65,0	54873,3	112,4	0	0	3,0	1277,3	-73,1	-4,8	-2,2	-2,5	0,0	0,00	32,8	0,0	0,0	32,8
D2.2	Fläche	65,0	102683,8	115,1	0	0	3,0	1232,3	-72,8	-4,8	-2,9	-2,4	0,0	0,00	35,2	0,0	0,0	35,2
D2.3	Fläche	65,0	106449,1	115,3	0	0	3,0	1367,0	-73,7	-4,8	-4,3	-2,7	0,0	0,00	32,8	0,0	0,0	32,8
D2.4	Fläche	65,0	73799,3	113,7	0	0	3,0	1478,9	-74,4	-4,8	-3,9	-2,9	0,0	0,00	30,8	0,0	0,0	30,8
D3	Fläche	65,0	32879,4	110,2	0	0	3,0	1209,9	-72,6	-4,8	-2,7	-2,3	0,0	0,00	30,7	0,0	0,0	30,7
D4.1	Fläche	65,0	25710,8	109,1	0	0	3,0	988,9	-70,9	-4,8	-6,3	-1,9	0,0	0,00	28,2	0,0	0,0	28,2
D4.2	Fläche	65,0	15933,5	107,0	0	0	3,0	1016,0	-71,1	-4,8	-4,8	-2,0	0,0	0,00	27,4	0,0	0,0	27,4

FIRU GfI mbH Kaiserslautern, Tel.: 0631/3624511

SoundPLAN 8.2

Projekt: P21-015 Pirna SU BPL IP Oberelbe Kontingentierung u VL
Rechenlauf: "4490 uneingeschränkt DIN18005 2022-06-13"
Mittlere Ausbreitung

Datum: 13.06.2022
 Seite: 8

Legende

Schallquelle	Name der Schallquelle
Quellentyp	Typ der Quelle (Punkt, Linie, Fläche)
Lw	Leistung pro m,m²
L oder S	Größe der Quelle (Länge oder Fläche)
Lw	Anlagenleistung
KI	Zuschlag für Impulshaltigkeit
KT	Zuschlag für Tonalität
Ko	Zuschlag für gerichtete Abstrahlung
s	Entfernung Emissionsort-IO
Adiv	Dämpfung aufgrund geometrischer Ausbreitung
Agnd	Dämpfung aufgrund Bodeneffekt
Abar	Dämpfung aufgrund Abschirmung
Aatm	Dämpfung aufgrund Luftabsorption
dLrefl	Pegelerhöhung durch Reflexionen
Cmet	Meteorologische Korrektur
Ls	Unbewerteter Schalldruck am Immissionsort $L_s = L_w + K_o + A_{DI} + A_{div} + A_{gr} + A_{bar} + A_{atm} + A_{foI_site_house} + A_{wind} + dL_{refl}$
dLw	Korrektur Betriebszeiten
ZR	Ruhezeitenzuschlag (Anteil)
Lr	Pegel/ Beurteilungspegel Zeitbereich

FIRU GfI mbH Kaiserslautern, Tel.: 0631/3624511

SoundPLAN 8.2

Projekt: P21-015 Pirna SU BPL IP Oberelbe Kontingentierung u VL
Rechenlauf: "4410 Kont Tag 2022-06-13"
Mittlere AusbreitungDatum: 13.06.2022
Seite: 1

Schallquelle	Quellentyp	Lw dB(A)	L oder S m,m²	Lw dB(A)	KI dB	KT dB	Ko dB	s m	Adiv dB	Agnd dB	Abar dB	Aatm dB	dLrefl dB(A)	Cmet	Ls dB(A)	dLw dB	ZR dB	Lr dB(A)
Immissionsort IO 01 - Kleingarten 1 SW EG Lr 53,2 dB(A)																		
C1.1	Fläche	60,0	26724,1	104,3	0	0	0,0	282,0	-60,0	0,0	0,0		0,0	0,00	44,3	0,0	0,0	44,3
C1.2	Fläche	60,0	78826,8	109,0	0	0	0,0	439,0	-63,8	0,0	0,0		0,0	0,00	45,1	0,0	0,0	45,1
C2.1	Fläche	62,0	21060,7	105,2	0	0	0,0	826,5	-69,3	0,0	0,0		0,0	0,00	35,9	0,0	0,0	35,9
C2.2	Fläche	62,0	31624,7	107,0	0	0	0,0	653,3	-67,3	0,0	0,0		0,0	0,00	39,7	0,0	0,0	39,7
C3.1	Fläche	65,0	17852,1	107,5	0	0	0,0	1190,7	-72,5	0,0	0,0		0,0	0,00	35,0	0,0	0,0	35,0
C3.2	Fläche	65,0	8696,5	104,4	0	0	0,0	1033,5	-71,3	0,0	0,0		0,0	0,00	33,1	0,0	0,0	33,1
D1.1 n	Fläche	65,0	56338,6	112,5	0	0	0,0	964,7	-70,7	0,0	0,0		0,0	0,00	41,8	0,0	0,0	41,8
D1.1 s	Fläche	65,0	14057,8	106,5	0	0	0,0	1102,4	-71,8	0,0	0,0		0,0	0,00	34,6	0,0	0,0	34,6
D1.2 n	Fläche	65,0	82803,9	114,2	0	0	0,0	877,4	-69,9	0,0	0,0		0,0	0,00	44,3	0,0	0,0	44,3
D1.2 s	Fläche	65,0	29134,7	109,6	0	0	0,0	1067,4	-71,6	0,0	0,0		0,0	0,00	38,1	0,0	0,0	38,1
D1.3	Fläche	65,0	77111,9	113,9	0	0	0,0	1017,1	-71,1	0,0	0,0		0,0	0,00	42,7	0,0	0,0	42,7
D2.1	Fläche	65,0	54873,3	112,4	0	0	0,0	1458,8	-74,3	0,0	0,0		0,0	0,00	38,1	0,0	0,0	38,1
D2.2	Fläche	65,0	102683,8	115,1	0	0	0,0	1321,9	-73,4	0,0	0,0		0,0	0,00	41,7	0,0	0,0	41,7
D2.3	Fläche	65,0	106449,1	115,3	0	0	0,0	1296,8	-73,2	0,0	0,0		0,0	0,00	42,0	0,0	0,0	42,0
D2.4	Fläche	65,0	73799,3	113,7	0	0	0,0	1278,7	-73,1	0,0	0,0		0,0	0,00	40,6	0,0	0,0	40,6
D3	Fläche	65,0	32879,4	110,2	0	0	0,0	1483,2	-74,4	0,0	0,0		0,0	0,00	35,8	0,0	0,0	35,8
D4.1	Fläche	65,0	25710,8	109,1	0	0	0,0	1157,1	-72,3	0,0	0,0		0,0	0,00	36,8	0,0	0,0	36,8
D4.2	Fläche	65,0	15933,5	107,0	0	0	0,0	1252,3	-72,9	0,0	0,0		0,0	0,00	34,1	0,0	0,0	34,1
Immissionsort IO 02 - Kleingarten 2 SW EG Lr 54,2 dB(A)																		
C1.1	Fläche	60,0	26724,1	104,3	0	0	0,0	168,0	-55,5	0,0	0,0		0,0	0,00	48,8	0,0	0,0	48,8
C1.2	Fläche	60,0	78826,8	109,0	0	0	0,0	415,9	-63,4	0,0	0,0		0,0	0,00	45,6	0,0	0,0	45,6
C2.1	Fläche	62,0	21060,7	105,2	0	0	0,0	900,8	-70,1	0,0	0,0		0,0	0,00	35,2	0,0	0,0	35,2
C2.2	Fläche	62,0	31624,7	107,0	0	0	0,0	702,7	-67,9	0,0	0,0		0,0	0,00	39,1	0,0	0,0	39,1
C3.1	Fläche	65,0	17852,1	107,5	0	0	0,0	1286,2	-73,2	0,0	0,0		0,0	0,00	34,3	0,0	0,0	34,3
C3.2	Fläche	65,0	8696,5	104,4	0	0	0,0	1125,5	-72,0	0,0	0,0		0,0	0,00	32,4	0,0	0,0	32,4
D1.1 n	Fläche	65,0	56338,6	112,5	0	0	0,0	992,1	-70,9	0,0	0,0		0,0	0,00	41,6	0,0	0,0	41,6
D1.1 s	Fläche	65,0	14057,8	106,5	0	0	0,0	1112,6	-71,9	0,0	0,0		0,0	0,00	34,6	0,0	0,0	34,6
D1.2 n	Fläche	65,0	82803,9	114,2	0	0	0,0	852,9	-69,6	0,0	0,0		0,0	0,00	44,6	0,0	0,0	44,6
D1.2 s	Fläche	65,0	29134,7	109,6	0	0	0,0	1031,0	-71,3	0,0	0,0		0,0	0,00	38,4	0,0	0,0	38,4
D1.3	Fläche	65,0	77111,9	113,9	0	0	0,0	917,9	-70,2	0,0	0,0		0,0	0,00	43,6	0,0	0,0	43,6
D2.1	Fläche	65,0	54873,3	112,4	0	0	0,0	1501,0	-74,5	0,0	0,0		0,0	0,00	37,9	0,0	0,0	37,9
D2.2	Fläche	65,0	102683,8	115,1	0	0	0,0	1337,7	-73,5	0,0	0,0		0,0	0,00	41,6	0,0	0,0	41,6
D2.3	Fläche	65,0	106449,1	115,3	0	0	0,0	1255,1	-73,0	0,0	0,0		0,0	0,00	42,3	0,0	0,0	42,3
D2.4	Fläche	65,0	73799,3	113,7	0	0	0,0	1186,5	-72,5	0,0	0,0		0,0	0,00	41,2	0,0	0,0	41,2
D3	Fläche	65,0	32879,4	110,2	0	0	0,0	1553,5	-74,8	0,0	0,0		0,0	0,00	35,4	0,0	0,0	35,4
D4.1	Fläche	65,0	25710,8	109,1	0	0	0,0	1212,6	-72,7	0,0	0,0		0,0	0,00	36,4	0,0	0,0	36,4
D4.2	Fläche	65,0	15933,5	107,0	0	0	0,0	1324,5	-73,4	0,0	0,0		0,0	0,00	33,6	0,0	0,0	33,6

FIRU GfI mbH Kaiserslautern, Tel.: 0631/3624511

SoundPLAN 8.2

Projekt: P21-015 Pirna SU BPL IP Oberelbe Kontingentierung u VL
Rechenlauf: "4410 Kont Tag 2022-06-13"
Mittlere AusbreitungDatum: 13.06.2022
Seite: 2

Schallquelle	Quellentyp	L'w dB(A)	L oder S m,m²	Lw dB(A)	KI dB	KT dB	Ko dB	s m	Adiv dB	Agnd dB	Abar dB	Aatm dB	dLrefl dB(A)	Cmet	Ls dB(A)	dLw dB	ZR dB	Lr dB(A)
Immissionsort IO 03 - Kleingarten 3 SW EG Lr 53,8 dB(A)																		
C1.1	Fläche	60,0	26724,1	104,3	0	0	0,0	204,5	-57,2	0,0	0,0		0,0	0,00	47,1	0,0	0,0	47,1
C1.2	Fläche	60,0	78826,8	109,0	0	0	0,0	443,4	-63,9	0,0	0,0		0,0	0,00	45,0	0,0	0,0	45,0
C2.1	Fläche	62,0	21060,7	105,2	0	0	0,0	952,7	-70,6	0,0	0,0		0,0	0,00	34,7	0,0	0,0	34,7
C2.2	Fläche	62,0	31624,7	107,0	0	0	0,0	747,0	-68,5	0,0	0,0		0,0	0,00	38,5	0,0	0,0	38,5
C3.1	Fläche	65,0	17852,1	107,5	0	0	0,0	1346,8	-73,6	0,0	0,0		0,0	0,00	33,9	0,0	0,0	33,9
C3.2	Fläche	65,0	8696,5	104,4	0	0	0,0	1182,6	-72,4	0,0	0,0		0,0	0,00	31,9	0,0	0,0	31,9
D1.1 n	Fläche	65,0	56338,6	112,5	0	0	0,0	1013,8	-71,1	0,0	0,0		0,0	0,00	41,4	0,0	0,0	41,4
D1.1 s	Fläche	65,0	14057,8	106,5	0	0	0,0	1121,1	-72,0	0,0	0,0		0,0	0,00	34,5	0,0	0,0	34,5
D1.2 n	Fläche	65,0	82803,9	114,2	0	0	0,0	845,8	-69,5	0,0	0,0		0,0	0,00	44,6	0,0	0,0	44,6
D1.2 s	Fläche	65,0	29134,7	109,6	0	0	0,0	1010,4	-71,1	0,0	0,0		0,0	0,00	38,6	0,0	0,0	38,6
D1.3	Fläche	65,0	77111,9	113,9	0	0	0,0	858,1	-69,7	0,0	0,0		0,0	0,00	44,2	0,0	0,0	44,2
D2.1	Fläche	65,0	54873,3	112,4	0	0	0,0	1523,1	-74,6	0,0	0,0		0,0	0,00	37,7	0,0	0,0	37,7
D2.2	Fläche	65,0	102683,8	115,1	0	0	0,0	1345,2	-73,6	0,0	0,0		0,0	0,00	41,5	0,0	0,0	41,5
D2.3	Fläche	65,0	106449,1	115,3	0	0	0,0	1227,8	-72,8	0,0	0,0		0,0	0,00	42,5	0,0	0,0	42,5
D2.4	Fläche	65,0	73799,3	113,7	0	0	0,0	1127,5	-72,0	0,0	0,0		0,0	0,00	41,6	0,0	0,0	41,6
D3	Fläche	65,0	32879,4	110,2	0	0	0,0	1594,5	-75,0	0,0	0,0		0,0	0,00	35,1	0,0	0,0	35,1
D4.1	Fläche	65,0	25710,8	109,1	0	0	0,0	1247,2	-72,9	0,0	0,0		0,0	0,00	36,2	0,0	0,0	36,2
D4.2	Fläche	65,0	15933,5	107,0	0	0	0,0	1366,0	-73,7	0,0	0,0		0,0	0,00	33,3	0,0	0,0	33,3
Immissionsort IO 04 - Dippoldswalder Str 35 SW 2.OG Lr 50,3 dB(A)																		
C1.1	Fläche	60,0	26724,1	104,3	0	0	0,0	531,0	-65,5	0,0	0,0		0,0	0,00	38,8	0,0	0,0	38,8
C1.2	Fläche	60,0	78826,8	109,0	0	0	0,0	778,7	-68,8	0,0	0,0		0,0	0,00	40,1	0,0	0,0	40,1
C2.1	Fläche	62,0	21060,7	105,2	0	0	0,0	1273,0	-73,1	0,0	0,0		0,0	0,00	32,1	0,0	0,0	32,1
C2.2	Fläche	62,0	31624,7	107,0	0	0	0,0	1071,1	-71,6	0,0	0,0		0,0	0,00	35,4	0,0	0,0	35,4
C3.1	Fläche	65,0	17852,1	107,5	0	0	0,0	1660,7	-75,4	0,0	0,0		0,0	0,00	32,1	0,0	0,0	32,1
C3.2	Fläche	65,0	8696,5	104,4	0	0	0,0	1497,5	-74,5	0,0	0,0		0,0	0,00	29,9	0,0	0,0	29,9
D1.1 n	Fläche	65,0	56338,6	112,5	0	0	0,0	1350,2	-73,6	0,0	0,0		0,0	0,00	38,9	0,0	0,0	38,9
D1.1 s	Fläche	65,0	14057,8	106,5	0	0	0,0	1454,2	-74,2	0,0	0,0		0,0	0,00	32,2	0,0	0,0	32,2
D1.2 n	Fläche	65,0	82803,9	114,2	0	0	0,0	1181,8	-72,4	0,0	0,0		0,0	0,00	41,7	0,0	0,0	41,7
D1.2 s	Fläche	65,0	29134,7	109,6	0	0	0,0	1339,6	-73,5	0,0	0,0		0,0	0,00	36,1	0,0	0,0	36,1
D1.3	Fläche	65,0	77111,9	113,9	0	0	0,0	1163,8	-72,3	0,0	0,0		0,0	0,00	41,6	0,0	0,0	41,6
D2.1	Fläche	65,0	54873,3	112,4	0	0	0,0	1853,1	-76,3	0,0	0,0		0,0	0,00	36,0	0,0	0,0	36,0
D2.2	Fläche	65,0	102683,8	115,1	0	0	0,0	1676,6	-75,5	0,0	0,0		0,0	0,00	39,6	0,0	0,0	39,6
D2.3	Fläche	65,0	106449,1	115,3	0	0	0,0	1554,7	-74,8	0,0	0,0		0,0	0,00	40,4	0,0	0,0	40,4
D2.4	Fläche	65,0	73799,3	113,7	0	0	0,0	1430,9	-74,1	0,0	0,0		0,0	0,00	39,6	0,0	0,0	39,6
D3	Fläche	65,0	32879,4	110,2	0	0	0,0	1920,5	-76,7	0,0	0,0		0,0	0,00	33,5	0,0	0,0	33,5
D4.1	Fläche	65,0	25710,8	109,1	0	0	0,0	1573,2	-74,9	0,0	0,0		0,0	0,00	34,2	0,0	0,0	34,2
D4.2	Fläche	65,0	15933,5	107,0	0	0	0,0	1690,8	-75,6	0,0	0,0		0,0	0,00	31,5	0,0	0,0	31,5

Projekt: P21-015 Pirna SU BPL IP Oberelbe Kontingentierung u VL
Rechenlauf: "4410 Kont Tag 2022-06-13"
Mittlere AusbreitungDatum: 13.06.2022
Seite: 3

Schallquelle	Quellentyp	Lw dB(A)	I oder S m,m²	Lw dB(A)	KI dB	KT dB	Ko dB	s m	Adiv dB	Agnd dB	Abar dB	Aatm dB	dLrefl dB(A)	Cmet	Ls dB(A)	dLw dB	ZR dB	Lr dB(A)
Immissionsort IO 05 - Erich-Schütze-Weg 3 SW 4.OG Lr 49,7 dB(A)																		
C1.1	Fläche	60,0	26724,1	104,3	0	0	0,0	692,9	-67,8	0,0	0,0		0,0	0,00	36,5	0,0	0,0	36,5
C1.2	Fläche	60,0	78826,8	109,0	0	0	0,0	922,4	-70,3	0,0	0,0		0,0	0,00	38,7	0,0	0,0	38,7
C2.1	Fläche	62,0	21060,7	105,2	0	0	0,0	1432,6	-74,1	0,0	0,0		0,0	0,00	31,1	0,0	0,0	31,1
C2.2	Fläche	62,0	31624,7	107,0	0	0	0,0	1224,6	-72,8	0,0	0,0		0,0	0,00	34,2	0,0	0,0	34,2
C3.1	Fläche	65,0	17852,1	107,5	0	0	0,0	1827,3	-76,2	0,0	0,0		0,0	0,00	31,3	0,0	0,0	31,3
C3.2	Fläche	65,0	8696,5	104,4	0	0	0,0	1662,8	-75,4	0,0	0,0		0,0	0,00	29,0	0,0	0,0	29,0
D1.1 n	Fläche	65,0	56338,6	112,5	0	0	0,0	1477,3	-74,4	0,0	0,0		0,0	0,00	38,1	0,0	0,0	38,1
D1.1 s	Fläche	65,0	14057,8	106,5	0	0	0,0	1558,5	-74,8	0,0	0,0		0,0	0,00	31,6	0,0	0,0	31,6
D1.2 n	Fläche	65,0	82803,9	114,2	0	0	0,0	1273,9	-73,1	0,0	0,0		0,0	0,00	41,1	0,0	0,0	41,1
D1.2 s	Fläche	65,0	29134,7	109,6	0	0	0,0	1409,8	-74,0	0,0	0,0		0,0	0,00	35,7	0,0	0,0	35,7
D1.3	Fläche	65,0	77111,9	113,9	0	0	0,0	1185,5	-72,5	0,0	0,0		0,0	0,00	41,4	0,0	0,0	41,4
D2.1	Fläche	65,0	54873,3	112,4	0	0	0,0	1970,7	-76,9	0,0	0,0		0,0	0,00	35,5	0,0	0,0	35,5
D2.2	Fläche	65,0	102683,8	115,1	0	0	0,0	1771,8	-76,0	0,0	0,0		0,0	0,00	39,2	0,0	0,0	39,2
D2.3	Fläche	65,0	106449,1	115,3	0	0	0,0	1606,7	-75,1	0,0	0,0		0,0	0,00	40,2	0,0	0,0	40,2
D2.4	Fläche	65,0	73799,3	113,7	0	0	0,0	1439,0	-74,2	0,0	0,0		0,0	0,00	39,5	0,0	0,0	39,5
D3	Fläche	65,0	32879,4	110,2	0	0	0,0	2061,4	-77,3	0,0	0,0		0,0	0,00	32,9	0,0	0,0	32,9
D4.1	Fläche	65,0	25710,8	109,1	0	0	0,0	1708,9	-75,6	0,0	0,0		0,0	0,00	33,5	0,0	0,0	33,5
D4.2	Fläche	65,0	15933,5	107,0	0	0	0,0	1838,2	-76,3	0,0	0,0		0,0	0,00	30,7	0,0	0,0	30,7
Immissionsort IO 06 - Postweg 66i SW 2.OG Lr 51,1 dB(A)																		
C1.1	Fläche	60,0	26724,1	104,3	0	0	0,0	754,2	-68,5	0,0	0,0		0,0	0,00	35,7	0,0	0,0	35,7
C1.2	Fläche	60,0	78826,8	109,0	0	0	0,0	880,8	-69,9	0,0	0,0		0,0	0,00	39,1	0,0	0,0	39,1
C2.1	Fläche	62,0	21060,7	105,2	0	0	0,0	1365,6	-73,7	0,0	0,0		0,0	0,00	31,5	0,0	0,0	31,5
C2.2	Fläche	62,0	31624,7	107,0	0	0	0,0	1165,7	-72,3	0,0	0,0		0,0	0,00	34,7	0,0	0,0	34,7
C3.1	Fläche	65,0	17852,1	107,5	0	0	0,0	1745,1	-75,8	0,0	0,0		0,0	0,00	31,7	0,0	0,0	31,7
C3.2	Fläche	65,0	8696,5	104,4	0	0	0,0	1590,7	-75,0	0,0	0,0		0,0	0,00	29,4	0,0	0,0	29,4
D1.1 n	Fläche	65,0	56338,6	112,5	0	0	0,0	1327,4	-73,5	0,0	0,0		0,0	0,00	39,1	0,0	0,0	39,1
D1.1 s	Fläche	65,0	14057,8	106,5	0	0	0,0	1364,9	-73,7	0,0	0,0		0,0	0,00	32,8	0,0	0,0	32,8
D1.2 n	Fläche	65,0	82803,9	114,2	0	0	0,0	1080,5	-71,7	0,0	0,0		0,0	0,00	42,5	0,0	0,0	42,5
D1.2 s	Fläche	65,0	29134,7	109,6	0	0	0,0	1162,1	-72,3	0,0	0,0		0,0	0,00	37,3	0,0	0,0	37,3
D1.3	Fläche	65,0	77111,9	113,9	0	0	0,0	873,8	-69,8	0,0	0,0		0,0	0,00	44,1	0,0	0,0	44,1
D2.1	Fläche	65,0	54873,3	112,4	0	0	0,0	1778,0	-76,0	0,0	0,0		0,0	0,00	36,4	0,0	0,0	36,4
D2.2	Fläche	65,0	102683,8	115,1	0	0	0,0	1555,8	-74,8	0,0	0,0		0,0	0,00	40,3	0,0	0,0	40,3
D2.3	Fläche	65,0	106449,1	115,3	0	0	0,0	1315,0	-73,4	0,0	0,0		0,0	0,00	41,9	0,0	0,0	41,9
D2.4	Fläche	65,0	73799,3	113,7	0	0	0,0	1080,8	-71,7	0,0	0,0		0,0	0,00	42,0	0,0	0,0	42,0
D3	Fläche	65,0	32879,4	110,2	0	0	0,0	1919,5	-76,7	0,0	0,0		0,0	0,00	33,5	0,0	0,0	33,5
D4.1	Fläche	65,0	25710,8	109,1	0	0	0,0	1567,7	-74,9	0,0	0,0		0,0	0,00	34,2	0,0	0,0	34,2
D4.2	Fläche	65,0	15933,5	107,0	0	0	0,0	1716,0	-75,7	0,0	0,0		0,0	0,00	31,3	0,0	0,0	31,3

FIRU GfI mbH Kaiserslautern, Tel.: 0631/3624511

SoundPLAN 8.2

Projekt: P21-015 Pirna SU BPL IP Oberelbe Kontingentierung u VL
Rechenlauf: "4410 Kont Tag 2022-06-13"
Mittlere AusbreitungDatum: 13.06.2022
Seite: 4

Schallquelle	Quellentyp	Lw dB(A)	I oder S m, m²	Lw dB(A)	KI dB	KT dB	Ko dB	s m	Adiv dB	Agnd dB	Abar dB	Aatm dB	dLrefl dB(A)	Cmet	Ls dB(A)	dLw dB	ZR dB	Lr dB(A)
Immissionsort IO 07 - Lindigtgut SW 3.OG Lr 54,2 dB(A)																		
C1.1	Fläche	60,0	26724,1	104,3	0	0	0,0	686,5	-67,7	0,0	0,0		0,0	0,00	36,5	0,0	0,0	36,5
C1.2	Fläche	60,0	78826,8	109,0	0	0	0,0	697,6	-67,9	0,0	0,0		0,0	0,00	41,1	0,0	0,0	41,1
C2.1	Fläche	62,0	21060,7	105,2	0	0	0,0	1115,4	-71,9	0,0	0,0		0,0	0,00	33,3	0,0	0,0	33,3
C2.2	Fläche	62,0	31624,7	107,0	0	0	0,0	931,7	-70,4	0,0	0,0		0,0	0,00	36,6	0,0	0,0	36,6
C3.1	Fläche	65,0	17852,1	107,5	0	0	0,0	1467,0	-74,3	0,0	0,0		0,0	0,00	33,2	0,0	0,0	33,2
C3.2	Fläche	65,0	8696,5	104,4	0	0	0,0	1322,4	-73,4	0,0	0,0		0,0	0,00	31,0	0,0	0,0	31,0
D1.1 n	Fläche	65,0	56338,6	112,5	0	0	0,0	1028,4	-71,2	0,0	0,0		0,0	0,00	41,3	0,0	0,0	41,3
D1.1 s	Fläche	65,0	14057,8	106,5	0	0	0,0	1042,2	-71,4	0,0	0,0		0,0	0,00	35,1	0,0	0,0	35,1
D1.2 n	Fläche	65,0	82803,9	114,2	0	0	0,0	769,0	-68,7	0,0	0,0		0,0	0,00	45,5	0,0	0,0	45,5
D1.2 s	Fläche	65,0	29134,7	109,6	0	0	0,0	817,0	-69,2	0,0	0,0		0,0	0,00	40,4	0,0	0,0	40,4
D1.3	Fläche	65,0	77111,9	113,9	0	0	0,0	512,1	-65,2	0,0	0,0		0,0	0,00	48,7	0,0	0,0	48,7
D2.1	Fläche	65,0	54873,3	112,4	0	0	0,0	1446,0	-74,2	0,0	0,0		0,0	0,00	38,2	0,0	0,0	38,2
D2.2	Fläche	65,0	102683,8	115,1	0	0	0,0	1216,8	-72,7	0,0	0,0		0,0	0,00	42,4	0,0	0,0	42,4
D2.3	Fläche	65,0	106449,1	115,3	0	0	0,0	954,6	-70,6	0,0	0,0		0,0	0,00	44,7	0,0	0,0	44,7
D2.4	Fläche	65,0	73799,3	113,7	0	0	0,0	706,8	-68,0	0,0	0,0		0,0	0,00	45,7	0,0	0,0	45,7
D3	Fläche	65,0	32879,4	110,2	0	0	0,0	1607,4	-75,1	0,0	0,0		0,0	0,00	35,1	0,0	0,0	35,1
D4.1	Fläche	65,0	25710,8	109,1	0	0	0,0	1266,3	-73,0	0,0	0,0		0,0	0,00	36,1	0,0	0,0	36,1
D4.2	Fläche	65,0	15933,5	107,0	0	0	0,0	1415,1	-74,0	0,0	0,0		0,0	0,00	33,0	0,0	0,0	33,0
Immissionsort IO 08 - Oberindigt 13 SW EG Lr 58,9 dB(A)																		
C1.1	Fläche	60,0	26724,1	104,3	0	0	0,0	1161,9	-72,3	0,0	0,0		0,0	0,00	32,0	0,0	0,0	32,0
C1.2	Fläche	60,0	78826,8	109,0	0	0	0,0	1002,0	-71,0	0,0	0,0		0,0	0,00	38,0	0,0	0,0	38,0
C2.1	Fläche	62,0	21060,7	105,2	0	0	0,0	1105,7	-71,9	0,0	0,0		0,0	0,00	33,4	0,0	0,0	33,4
C2.2	Fläche	62,0	31624,7	107,0	0	0	0,0	1035,3	-71,3	0,0	0,0		0,0	0,00	35,7	0,0	0,0	35,7
C3.1	Fläche	65,0	17852,1	107,5	0	0	0,0	1303,0	-73,3	0,0	0,0		0,0	0,00	34,2	0,0	0,0	34,2
C3.2	Fläche	65,0	8696,5	104,4	0	0	0,0	1219,4	-72,7	0,0	0,0		0,0	0,00	31,7	0,0	0,0	31,7
D1.1 n	Fläche	65,0	56338,6	112,5	0	0	0,0	898,9	-70,1	0,0	0,0		0,0	0,00	42,4	0,0	0,0	42,4
D1.1 s	Fläche	65,0	14057,8	106,5	0	0	0,0	803,6	-69,1	0,0	0,0		0,0	0,00	37,4	0,0	0,0	37,4
D1.2 n	Fläche	65,0	82803,9	114,2	0	0	0,0	701,1	-67,9	0,0	0,0		0,0	0,00	46,3	0,0	0,0	46,3
D1.2 s	Fläche	65,0	29134,7	109,6	0	0	0,0	582,0	-66,3	0,0	0,0		0,0	0,00	43,4	0,0	0,0	43,4
D1.3	Fläche	65,0	77111,9	113,9	0	0	0,0	415,5	-63,4	0,0	0,0		0,0	0,00	50,5	0,0	0,0	50,5
D2.1	Fläche	65,0	54873,3	112,4	0	0	0,0	1067,1	-71,6	0,0	0,0		0,0	0,00	40,8	0,0	0,0	40,8
D2.2	Fläche	65,0	102683,8	115,1	0	0	0,0	841,5	-69,5	0,0	0,0		0,0	0,00	45,6	0,0	0,0	45,6
D2.3	Fläche	65,0	106449,1	115,3	0	0	0,0	502,6	-65,0	0,0	0,0		0,0	0,00	50,3	0,0	0,0	50,3
D2.4	Fläche	65,0	73799,3	113,7	0	0	0,0	215,9	-57,7	0,0	0,0		0,0	0,00	56,0	0,0	0,0	56,0
D3	Fläche	65,0	32879,4	110,2	0	0	0,0	1296,9	-73,3	0,0	0,0		0,0	0,00	36,9	0,0	0,0	36,9
D4.1	Fläche	65,0	25710,8	109,1	0	0	0,0	1046,7	-71,4	0,0	0,0		0,0	0,00	37,7	0,0	0,0	37,7
D4.2	Fläche	65,0	15933,5	107,0	0	0	0,0	1189,2	-72,5	0,0	0,0		0,0	0,00	34,5	0,0	0,0	34,5

Projekt: P21-015 Pirna SU BPL IP Oberelbe Kontingentierung u VL
Rechenlauf: "4410 Kont Tag 2022-06-13"
Mittlere Ausbreitung

Datum: 13.06.2022
Seite: 5

Schallquelle	Quellentyp	Lw dB(A)	Loder S m,m²	Lw dB(A)	KI dB	KT dB	Ko dB	s m	Adiv dB	Agnd dB	Abar dB	Aatm dB	dLrefl dB(A)	Cmet	Ls dB(A)	dLw dB	ZR dB	Lr dB(A)
Immissionsort IO 09 - Krebs 49 SW 2.OG Lr 53,0 dB(A)																		
C1.1	Fläche	60,0	26724,1	104,3	0	0	0,0	1926,0	-76,7	0,0	0,0		0,0	0,00	27,6	0,0	0,0	27,6
C1.2	Fläche	60,0	78826,8	109,0	0	0	0,0	1669,5	-75,4	0,0	0,0		0,0	0,00	33,5	0,0	0,0	33,5
C2.1	Fläche	62,0	21060,7	105,2	0	0	0,0	1185,4	-72,5	0,0	0,0		0,0	0,00	32,8	0,0	0,0	32,8
C2.2	Fläche	62,0	31624,7	107,0	0	0	0,0	1381,9	-73,8	0,0	0,0		0,0	0,00	33,2	0,0	0,0	33,2
C3.1	Fläche	65,0	17852,1	107,5	0	0	0,0	830,7	-69,4	0,0	0,0		0,0	0,00	38,1	0,0	0,0	38,1
C3.2	Fläche	65,0	8696,5	104,4	0	0	0,0	983,4	-70,8	0,0	0,0		0,0	0,00	33,5	0,0	0,0	33,5
D1.1 n	Fläche	65,0	56338,6	112,5	0	0	0,0	1103,3	-71,8	0,0	0,0		0,0	0,00	40,7	0,0	0,0	40,7
D1.1 s	Fläche	65,0	14057,8	106,5	0	0	0,0	1053,9	-71,4	0,0	0,0		0,0	0,00	35,0	0,0	0,0	35,0
D1.2 n	Fläche	65,0	82803,9	114,2	0	0	0,0	1335,1	-73,5	0,0	0,0		0,0	0,00	40,7	0,0	0,0	40,7
D1.2 s	Fläche	65,0	29134,7	109,6	0	0	0,0	1249,9	-72,9	0,0	0,0		0,0	0,00	36,7	0,0	0,0	36,7
D1.3	Fläche	65,0	77111,9	113,9	0	0	0,0	1562,8	-74,9	0,0	0,0		0,0	0,00	39,0	0,0	0,0	39,0
D2.1	Fläche	65,0	54873,3	112,4	0	0	0,0	634,3	-67,0	0,0	0,0		0,0	0,00	45,4	0,0	0,0	45,4
D2.2	Fläche	65,0	102683,8	115,1	0	0	0,0	852,5	-69,6	0,0	0,0		0,0	0,00	45,5	0,0	0,0	45,5
D2.3	Fläche	65,0	106449,1	115,3	0	0	0,0	1156,9	-72,3	0,0	0,0		0,0	0,00	43,0	0,0	0,0	43,0
D2.4	Fläche	65,0	73799,3	113,7	0	0	0,0	1460,9	-74,3	0,0	0,0		0,0	0,00	39,4	0,0	0,0	39,4
D3	Fläche	65,0	32879,4	110,2	0	0	0,0	526,4	-65,4	0,0	0,0		0,0	0,00	44,8	0,0	0,0	44,8
D4.1	Fläche	65,0	25710,8	109,1	0	0	0,0	879,8	-69,9	0,0	0,0		0,0	0,00	39,2	0,0	0,0	39,2
D4.2	Fläche	65,0	15933,5	107,0	0	0	0,0	763,3	-68,6	0,0	0,0		0,0	0,00	38,4	0,0	0,0	38,4
Immissionsort IO 10 - Teichweg 7 SW EG Lr 49,0 dB(A)																		
C1.1	Fläche	60,0	26724,1	104,3	0	0	0,0	1991,3	-77,0	0,0	0,0		0,0	0,00	27,3	0,0	0,0	27,3
C1.2	Fläche	60,0	78826,8	109,0	0	0	0,0	1809,2	-76,1	0,0	0,0		0,0	0,00	32,8	0,0	0,0	32,8
C2.1	Fläche	62,0	21060,7	105,2	0	0	0,0	1344,5	-73,6	0,0	0,0		0,0	0,00	31,7	0,0	0,0	31,7
C2.2	Fläche	62,0	31624,7	107,0	0	0	0,0	1534,6	-74,7	0,0	0,0		0,0	0,00	32,3	0,0	0,0	32,3
C3.1	Fläche	65,0	17852,1	107,5	0	0	0,0	1034,2	-71,3	0,0	0,0		0,0	0,00	36,2	0,0	0,0	36,2
C3.2	Fläche	65,0	8696,5	104,4	0	0	0,0	1158,3	-72,3	0,0	0,0		0,0	0,00	32,1	0,0	0,0	32,1
D1.1 n	Fläche	65,0	56338,6	112,5	0	0	0,0	1477,0	-74,4	0,0	0,0		0,0	0,00	38,1	0,0	0,0	38,1
D1.1 s	Fläche	65,0	14057,8	106,5	0	0	0,0	1538,9	-74,7	0,0	0,0		0,0	0,00	31,7	0,0	0,0	31,7
D1.2 n	Fläche	65,0	82803,9	114,2	0	0	0,0	1720,7	-75,7	0,0	0,0		0,0	0,00	38,5	0,0	0,0	38,5
D1.2 s	Fläche	65,0	29134,7	109,6	0	0	0,0	1765,9	-75,9	0,0	0,0		0,0	0,00	33,7	0,0	0,0	33,7
D1.3	Fläche	65,0	77111,9	113,9	0	0	0,0	2061,3	-77,3	0,0	0,0		0,0	0,00	36,6	0,0	0,0	36,6
D2.1	Fläche	65,0	54873,3	112,4	0	0	0,0	1310,5	-73,3	0,0	0,0		0,0	0,00	39,1	0,0	0,0	39,1
D2.2	Fläche	65,0	102683,8	115,1	0	0	0,0	1478,4	-74,4	0,0	0,0		0,0	0,00	40,7	0,0	0,0	40,7
D2.3	Fläche	65,0	106449,1	115,3	0	0	0,0	1828,3	-76,2	0,0	0,0		0,0	0,00	39,0	0,0	0,0	39,0
D2.4	Fläche	65,0	73799,3	113,7	0	0	0,0	2109,4	-77,5	0,0	0,0		0,0	0,00	36,2	0,0	0,0	36,2
D3	Fläche	65,0	32879,4	110,2	0	0	0,0	1093,5	-71,8	0,0	0,0		0,0	0,00	38,4	0,0	0,0	38,4
D4.1	Fläche	65,0	25710,8	109,1	0	0	0,0	1293,4	-73,2	0,0	0,0		0,0	0,00	35,9	0,0	0,0	35,9
D4.2	Fläche	65,0	15933,5	107,0	0	0	0,0	1151,2	-72,2	0,0	0,0		0,0	0,00	34,8	0,0	0,0	34,8

FIRU GfI mbH Kaiserslautern, Tel.: 0631/3624511

SoundPLAN 8.2

Projekt: P21-015 Pirna SU BPL IP Oberelbe Kontingentierung u VL
Rechenlauf: "4410 Kont Tag 2022-06-13"
Mittlere Ausbreitung

Datum: 13.06.2022
Seite: 6

Schallquelle	Quellentyp	L'w dB(A)	L'oder S m,m²	Lw dB(A)	KI dB	KT dB	Ko dB	s m	Adiv dB	Agnd dB	Abar dB	Aatm dB	dLrefl dB(A)	Cmet	Ls dB(A)	dLw dB	ZR dB	Lr dB(A)
Immissionsort IO 11 - Parkstraße 89 SW EG Lr 49,3 dB(A)																		
C1.1	Fläche	60,0	26724,1	104,3	0	0	0,0	1892,5	-76,5	0,0	0,0		0,0	0,00	27,7	0,0	0,0	27,7
C1.2	Fläche	60,0	78826,8	109,0	0	0	0,0	1717,0	-75,7	0,0	0,0		0,0	0,00	33,3	0,0	0,0	33,3
C2.1	Fläche	62,0	21060,7	105,2	0	0	0,0	1268,3	-73,1	0,0	0,0		0,0	0,00	32,2	0,0	0,0	32,2
C2.2	Fläche	62,0	31624,7	107,0	0	0	0,0	1450,5	-74,2	0,0	0,0		0,0	0,00	32,8	0,0	0,0	32,8
C3.1	Fläche	65,0	17852,1	107,5	0	0	0,0	979,9	-70,8	0,0	0,0		0,0	0,00	36,7	0,0	0,0	36,7
C3.2	Fläche	65,0	8696,5	104,4	0	0	0,0	1092,7	-71,8	0,0	0,0		0,0	0,00	32,6	0,0	0,0	32,6
D1.1 n	Fläche	65,0	56338,6	112,5	0	0	0,0	1415,7	-74,0	0,0	0,0		0,0	0,00	38,5	0,0	0,0	38,5
D1.1 s	Fläche	65,0	14057,8	106,5	0	0	0,0	1487,7	-74,4	0,0	0,0		0,0	0,00	32,0	0,0	0,0	32,0
D1.2 n	Fläche	65,0	82803,9	114,2	0	0	0,0	1653,2	-75,4	0,0	0,0		0,0	0,00	38,8	0,0	0,0	38,8
D1.2 s	Fläche	65,0	29134,7	109,6	0	0	0,0	1708,3	-75,6	0,0	0,0		0,0	0,00	34,0	0,0	0,0	34,0
D1.3	Fläche	65,0	77111,9	113,9	0	0	0,0	1998,1	-77,0	0,0	0,0		0,0	0,00	36,9	0,0	0,0	36,9
D2.1	Fläche	65,0	54873,3	112,4	0	0	0,0	1288,6	-73,2	0,0	0,0		0,0	0,00	39,2	0,0	0,0	39,2
D2.2	Fläche	65,0	102683,8	115,1	0	0	0,0	1444,0	-74,2	0,0	0,0		0,0	0,00	40,9	0,0	0,0	40,9
D2.3	Fläche	65,0	106449,1	115,3	0	0	0,0	1786,0	-76,0	0,0	0,0		0,0	0,00	39,2	0,0	0,0	39,2
D2.4	Fläche	65,0	73799,3	113,7	0	0	0,0	2059,6	-77,3	0,0	0,0		0,0	0,00	36,4	0,0	0,0	36,4
D3	Fläche	65,0	32879,4	110,2	0	0	0,0	1077,2	-71,6	0,0	0,0		0,0	0,00	38,5	0,0	0,0	38,5
D4.1	Fläche	65,0	25710,8	109,1	0	0	0,0	1243,6	-72,9	0,0	0,0		0,0	0,00	36,2	0,0	0,0	36,2
D4.2	Fläche	65,0	15933,5	107,0	0	0	0,0	1113,3	-71,9	0,0	0,0		0,0	0,00	35,1	0,0	0,0	35,1
Immissionsort IO 12 - Am Hasensprung 9 SW 2.OG Lr 49,4 dB(A)																		
C1.1	Fläche	60,0	26724,1	104,3	0	0	0,0	1624,1	-75,2	0,0	0,0		0,0	0,00	29,1	0,0	0,0	29,1
C1.2	Fläche	60,0	78826,8	109,0	0	0	0,0	1499,3	-74,5	0,0	0,0		0,0	0,00	34,5	0,0	0,0	34,5
C2.1	Fläche	62,0	21060,7	105,2	0	0	0,0	1141,6	-72,1	0,0	0,0		0,0	0,00	33,1	0,0	0,0	33,1
C2.2	Fläche	62,0	31624,7	107,0	0	0	0,0	1279,8	-73,1	0,0	0,0		0,0	0,00	33,9	0,0	0,0	33,9
C3.1	Fläche	65,0	17852,1	107,5	0	0	0,0	981,8	-70,8	0,0	0,0		0,0	0,00	36,7	0,0	0,0	36,7
C3.2	Fläche	65,0	8696,5	104,4	0	0	0,0	1030,7	-71,3	0,0	0,0		0,0	0,00	33,1	0,0	0,0	33,1
D1.1 n	Fläche	65,0	56338,6	112,5	0	0	0,0	1342,2	-73,5	0,0	0,0		0,0	0,00	39,0	0,0	0,0	39,0
D1.1 s	Fläche	65,0	14057,8	106,5	0	0	0,0	1448,5	-74,2	0,0	0,0		0,0	0,00	32,3	0,0	0,0	32,3
D1.2 n	Fläche	65,0	82803,9	114,2	0	0	0,0	1541,4	-74,8	0,0	0,0		0,0	0,00	39,4	0,0	0,0	39,4
D1.2 s	Fläche	65,0	29134,7	109,6	0	0	0,0	1643,3	-75,3	0,0	0,0		0,0	0,00	34,3	0,0	0,0	34,3
D1.3	Fläche	65,0	77111,9	113,9	0	0	0,0	1886,7	-76,5	0,0	0,0		0,0	0,00	37,4	0,0	0,0	37,4
D2.1	Fläche	65,0	54873,3	112,4	0	0	0,0	1372,7	-73,7	0,0	0,0		0,0	0,00	38,7	0,0	0,0	38,6
D2.2	Fläche	65,0	102683,8	115,1	0	0	0,0	1475,8	-74,4	0,0	0,0		0,0	0,00	40,7	0,0	0,0	40,7
D2.3	Fläche	65,0	106449,1	115,3	0	0	0,0	1772,1	-76,0	0,0	0,0		0,0	0,00	39,3	0,0	0,0	39,3
D2.4	Fläche	65,0	73799,3	113,7	0	0	0,0	1998,7	-77,0	0,0	0,0		0,0	0,00	36,7	0,0	0,0	36,7
D3	Fläche	65,0	32879,4	110,2	0	0	0,0	1186,6	-72,5	0,0	0,0		0,0	0,00	37,7	0,0	0,0	37,7
D4.1	Fläche	65,0	25710,8	109,1	0	0	0,0	1229,3	-72,8	0,0	0,0		0,0	0,00	36,3	0,0	0,0	36,3
D4.2	Fläche	65,0	15933,5	107,0	0	0	0,0	1139,6	-72,1	0,0	0,0		0,0	0,00	34,9	0,0	0,0	34,9

Projekt: P21-015 Pirna SU BPL IP Oberelbe Kontingentierung u VL
 Rechenlauf: "4410 Kont Tag 2022-06-13"
 Mittlere Ausbreitung

Datum: 13.06.2022
 Seite: 7

Schallquelle	Quellentyp	Lw dB(A)	I oder S m,m²	Lw dB(A)	KI dB	KT dB	Ko dB	s m	Adiv dB	Agnd dB	Abar dB	Aatm dB	dLrefl dB(A)	Cmet	Ls dB(A)	dLw dB	ZR dB	Lr dB(A)
Immissionsort IO 13 - Großsedlitzer Straße 54 SW 2.OG Lr 52,1 dB(A)																		
C1.1	Fläche	60,0	26724,1	104,3	0	0	0,0	772,5	-68,7	0,0	0,0		0,0	0,00	35,5	0,0	0,0	35,5
C1.2	Fläche	60,0	78826,8	109,0	0	0	0,0	733,2	-68,3	0,0	0,0		0,0	0,00	40,7	0,0	0,0	40,7
C2.1	Fläche	62,0	21060,7	105,2	0	0	0,0	691,9	-67,8	0,0	0,0		0,0	0,00	37,4	0,0	0,0	37,4
C2.2	Fläche	62,0	31624,7	107,0	0	0	0,0	666,5	-67,5	0,0	0,0		0,0	0,00	39,5	0,0	0,0	39,5
C3.1	Fläche	65,0	17852,1	107,5	0	0	0,0	891,0	-70,0	0,0	0,0		0,0	0,00	37,5	0,0	0,0	37,5
C3.2	Fläche	65,0	8696,5	104,4	0	0	0,0	786,9	-68,9	0,0	0,0		0,0	0,00	35,5	0,0	0,0	35,5
D1.1 n	Fläche	65,0	56338,6	112,5	0	0	0,0	920,5	-70,3	0,0	0,0		0,0	0,00	42,2	0,0	0,0	42,2
D1.1 s	Fläche	65,0	14057,8	106,5	0	0	0,0	1069,4	-71,6	0,0	0,0		0,0	0,00	34,9	0,0	0,0	34,9
D1.2 n	Fläche	65,0	82803,9	114,2	0	0	0,0	983,2	-70,8	0,0	0,0		0,0	0,00	43,3	0,0	0,0	43,3
D1.2 s	Fläche	65,0	29134,7	109,6	0	0	0,0	1160,2	-72,3	0,0	0,0		0,0	0,00	37,4	0,0	0,0	37,4
D1.3	Fläche	65,0	77111,9	113,9	0	0	0,0	1269,4	-73,1	0,0	0,0		0,0	0,00	40,8	0,0	0,0	40,8
D2.1	Fläche	65,0	54873,3	112,4	0	0	0,0	1277,6	-73,1	0,0	0,0		0,0	0,00	39,3	0,0	0,0	39,3
D2.2	Fläche	65,0	102683,8	115,1	0	0	0,0	1232,3	-72,8	0,0	0,0		0,0	0,00	42,3	0,0	0,0	42,3
D2.3	Fläche	65,0	106449,1	115,3	0	0	0,0	1367,2	-73,7	0,0	0,0		0,0	0,00	41,6	0,0	0,0	41,6
D2.4	Fläche	65,0	73799,3	113,7	0	0	0,0	1478,9	-74,4	0,0	0,0		0,0	0,00	39,3	0,0	0,0	39,3
D3	Fläche	65,0	32879,4	110,2	0	0	0,0	1209,9	-72,6	0,0	0,0		0,0	0,00	37,5	0,0	0,0	37,5
D4.1	Fläche	65,0	25710,8	109,1	0	0	0,0	988,9	-70,9	0,0	0,0		0,0	0,00	38,2	0,0	0,0	38,2
D4.2	Fläche	65,0	15933,5	107,0	0	0	0,0	1015,9	-71,1	0,0	0,0		0,0	0,00	35,9	0,0	0,0	35,9

FIRU GfI mbH Kaiserslautern, Tel.: 0631/3624511

SoundPLAN 8.2

Projekt: P21-015 Pirna SU BPL IP Oberelbe Kontingentierung u VL
 Rechenlauf: "4410 Kont Tag 2022-06-13"
 Mittlere Ausbreitung

Datum: 13.06.2022
 Seite: 8

Legende

Schallquelle	Name der Schallquelle
Quellentyp	Typ der Quelle (Punkt, Linie, Fläche)
Lw	Leistung pro m,m²
I oder S	Größe der Quelle (Länge oder Fläche)
Lw	Anlagenleistung
KI	Zuschlag für Impulshaltigkeit
KT	Zuschlag für Tonhaltigkeit
Ko	Zuschlag für gerichtete Abstrahlung
s	Entfernung Emissionsort-IO
Adiv	Dämpfung aufgrund geometrischer Ausbreitung
Agnd	Dämpfung aufgrund Bodeneffekt
Abar	Dämpfung aufgrund Abschirmung
Aatm	Dämpfung aufgrund Luftabsorption
dLrefl	Pegelerhöhung durch Reflexionen
Cmet	Meteorologische Korrektur
Ls	Unbewerteter Schalldruck am Immissionsort $L_s = L_w + K_o + A_{DI} + A_{div} + A_{gr} + A_{bar} + A_{atm} + A_{fol_site_house} + A_{wind} + d_{Lrefl}$
dLw	Korrektur Betriebszeiten
ZR	Ruhezeitenzuschlag (Anteil)
Lr	Pegel/ Beurteilungspegel Zeitbereich

FIRU GfI mbH Kaiserslautern, Tel.: 0631/3624511

SoundPLAN 8.2

Projekt: P21-015 Pirna SU BPL IP Oberelbe Kontingentierung u VL
Rechenlauf: "4420 Kont Nacht 2022-06-13"
Mittlere Ausbreitung

Datum: 13.06.2022
Seite: 1

Schallquelle	Quellentyp	Lw dB(A)	I oder S m,m²	Lw dB(A)	KI dB	KT dB	Ko dB	s m	Adiv dB	Agnd dB	Abar dB	Aatm dB	dLrefl dB(A)	Cmet	Ls dB(A)	dLw dB	ZR dB	Lr dB(A)
Immissionsort IO 01 - Kleingarten 1 SW EG LrN 40,1 dB(A)																		
C1.1	Fläche	45,0	26724,1	89,3	0	0	0,0	282,0	-60,0	0,0	0,0		0,0	0,00	29,3	0,0	0,0	29,3
C1.2	Fläche	45,0	78826,8	94,0	0	0	0,0	439,0	-63,8	0,0	0,0		0,0	0,00	30,1	0,0	0,0	30,1
C2.1	Fläche	45,0	21060,7	88,2	0	0	0,0	826,5	-69,3	0,0	0,0		0,0	0,00	18,9	0,0	0,0	18,9
C2.2	Fläche	45,0	31624,7	90,0	0	0	0,0	653,3	-67,3	0,0	0,0		0,0	0,00	22,7	0,0	0,0	22,7
C3.1	Fläche	45,0	17852,1	87,5	0	0	0,0	1190,7	-72,5	0,0	0,0		0,0	0,00	15,0	0,0	0,0	15,0
C3.2	Fläche	45,0	8696,5	84,4	0	0	0,0	1033,5	-71,3	0,0	0,0		0,0	0,00	13,1	0,0	0,0	13,1
D1.1 n	Fläche	52,0	56338,6	99,5	0	0	0,0	964,7	-70,7	0,0	0,0		0,0	0,00	28,8	0,0	0,0	28,8
D1.1 s	Fläche	65,0	14057,8	106,5	0	0	0,0	1102,4	-71,8	0,0	0,0		0,0	0,00	34,6	0,0	0,0	34,6
D1.2 n	Fläche	52,0	82803,9	101,2	0	0	0,0	877,4	-69,9	0,0	0,0		0,0	0,00	31,3	0,0	0,0	31,3
D1.2 s	Fläche	58,0	29134,7	102,6	0	0	0,0	1067,4	-71,6	0,0	0,0		0,0	0,00	31,1	0,0	0,0	31,1
D1.3	Fläche	50,0	77111,9	98,9	0	0	0,0	1017,1	-71,1	0,0	0,0		0,0	0,00	27,7	0,0	0,0	27,7
D2.1	Fläche	48,0	54873,3	95,4	0	0	0,0	1458,8	-74,3	0,0	0,0		0,0	0,00	21,1	0,0	0,0	21,1
D2.2	Fläche	48,0	102683,8	98,1	0	0	0,0	1321,9	-73,4	0,0	0,0		0,0	0,00	24,7	0,0	0,0	24,7
D2.3	Fläche	48,0	106449,1	98,3	0	0	0,0	1296,8	-73,2	0,0	0,0		0,0	0,00	25,0	0,0	0,0	25,0
D2.4	Fläche	45,0	73799,3	93,7	0	0	0,0	1278,7	-73,1	0,0	0,0		0,0	0,00	20,6	0,0	0,0	20,6
D3	Fläche	48,0	32879,4	93,2	0	0	0,0	1483,2	-74,4	0,0	0,0		0,0	0,00	18,8	0,0	0,0	18,8
D4.1	Fläche	50,0	25710,8	94,1	0	0	0,0	1157,1	-72,3	0,0	0,0		0,0	0,00	21,8	0,0	0,0	21,8
D4.2	Fläche	50,0	15933,5	92,0	0	0	0,0	1252,3	-72,9	0,0	0,0		0,0	0,00	19,1	0,0	0,0	19,1
Immissionsort IO 02 - Kleingarten 2 SW EG LrN 40,8 dB(A)																		
C1.1	Fläche	45,0	26724,1	89,3	0	0	0,0	168,0	-55,5	0,0	0,0		0,0	0,00	33,8	0,0	0,0	33,8
C1.2	Fläche	45,0	78826,8	94,0	0	0	0,0	415,9	-63,4	0,0	0,0		0,0	0,00	30,6	0,0	0,0	30,6
C2.1	Fläche	45,0	21060,7	88,2	0	0	0,0	900,8	-70,1	0,0	0,0		0,0	0,00	18,2	0,0	0,0	18,2
C2.2	Fläche	45,0	31624,7	90,0	0	0	0,0	702,7	-67,9	0,0	0,0		0,0	0,00	22,1	0,0	0,0	22,1
C3.1	Fläche	45,0	17852,1	87,5	0	0	0,0	1286,2	-73,2	0,0	0,0		0,0	0,00	14,3	0,0	0,0	14,3
C3.2	Fläche	45,0	8696,5	84,4	0	0	0,0	1125,5	-72,0	0,0	0,0		0,0	0,00	12,4	0,0	0,0	12,4
D1.1 n	Fläche	52,0	56338,6	99,5	0	0	0,0	992,1	-70,9	0,0	0,0		0,0	0,00	28,6	0,0	0,0	28,6
D1.1 s	Fläche	65,0	14057,8	106,5	0	0	0,0	1112,6	-71,9	0,0	0,0		0,0	0,00	34,6	0,0	0,0	34,6
D1.2 n	Fläche	52,0	82803,9	101,2	0	0	0,0	852,9	-69,6	0,0	0,0		0,0	0,00	31,6	0,0	0,0	31,6
D1.2 s	Fläche	58,0	29134,7	102,6	0	0	0,0	1031,0	-71,3	0,0	0,0		0,0	0,00	31,4	0,0	0,0	31,4
D1.3	Fläche	50,0	77111,9	98,9	0	0	0,0	917,9	-70,2	0,0	0,0		0,0	0,00	28,6	0,0	0,0	28,6
D2.1	Fläche	48,0	54873,3	95,4	0	0	0,0	1501,0	-74,5	0,0	0,0		0,0	0,00	20,9	0,0	0,0	20,9
D2.2	Fläche	48,0	102683,8	98,1	0	0	0,0	1337,7	-73,5	0,0	0,0		0,0	0,00	24,6	0,0	0,0	24,6
D2.3	Fläche	48,0	106449,1	98,3	0	0	0,0	1255,1	-73,0	0,0	0,0		0,0	0,00	25,3	0,0	0,0	25,3
D2.4	Fläche	45,0	73799,3	93,7	0	0	0,0	1186,5	-72,5	0,0	0,0		0,0	0,00	21,2	0,0	0,0	21,2
D3	Fläche	48,0	32879,4	93,2	0	0	0,0	1553,5	-74,8	0,0	0,0		0,0	0,00	18,4	0,0	0,0	18,4
D4.1	Fläche	50,0	25710,8	94,1	0	0	0,0	1212,6	-72,7	0,0	0,0		0,0	0,00	21,4	0,0	0,0	21,4
D4.2	Fläche	50,0	15933,5	92,0	0	0	0,0	1324,5	-73,4	0,0	0,0		0,0	0,00	18,6	0,0	0,0	18,6

FIRU GfI mbH Kaiserslautern, Tel.: 0631/3624511

SoundPLAN 8.2

Projekt: P21-015 Pirna SU BPL IP Oberelbe Kontingentierung u VL
Rechenlauf: "4420 Kont Nacht 2022-06-13"
Mittlere Ausbreitung

Datum: 13.06.2022
Seite: 2

Schallquelle	Quellentyp	Lw dB(A)	I oder S m,m²	Lw dB(A)	KI dB	KT dB	Ko dB	s m	Adiv dB	Agnd dB	Abar dB	Aatm dB	dLrefl dB(A)	Cmet	Ls dB(A)	dLw dB	ZR dB	Lr dB(A)
Immissionsort IO 03 - Kleingarten 3 SW EG LrN 40,5 dB(A)																		
C1.1	Fläche	45,0	26724,1	89,3	0	0	0,0	204,5	-57,2	0,0	0,0		0,0	0,00	32,1	0,0	0,0	32,1
C1.2	Fläche	45,0	78826,8	94,0	0	0	0,0	443,4	-63,9	0,0	0,0		0,0	0,00	30,0	0,0	0,0	30,0
C2.1	Fläche	45,0	21060,7	88,2	0	0	0,0	952,7	-70,6	0,0	0,0		0,0	0,00	17,7	0,0	0,0	17,7
C2.2	Fläche	45,0	31624,7	90,0	0	0	0,0	747,0	-68,5	0,0	0,0		0,0	0,00	21,5	0,0	0,0	21,5
C3.1	Fläche	45,0	17852,1	87,5	0	0	0,0	1346,8	-73,6	0,0	0,0		0,0	0,00	13,9	0,0	0,0	13,9
C3.2	Fläche	45,0	8696,5	84,4	0	0	0,0	1182,6	-72,4	0,0	0,0		0,0	0,00	11,9	0,0	0,0	11,9
D1.1 n	Fläche	52,0	56338,6	99,5	0	0	0,0	1013,8	-71,1	0,0	0,0		0,0	0,00	28,4	0,0	0,0	28,4
D1.1 s	Fläche	65,0	14057,8	106,5	0	0	0,0	1121,1	-72,0	0,0	0,0		0,0	0,00	34,5	0,0	0,0	34,5
D1.2 n	Fläche	52,0	82803,9	101,2	0	0	0,0	845,8	-69,5	0,0	0,0		0,0	0,00	31,6	0,0	0,0	31,6
D1.2 s	Fläche	58,0	29134,7	102,6	0	0	0,0	1010,4	-71,1	0,0	0,0		0,0	0,00	31,6	0,0	0,0	31,6
D1.3	Fläche	50,0	77111,9	98,9	0	0	0,0	858,1	-69,7	0,0	0,0		0,0	0,00	29,2	0,0	0,0	29,2
D2.1	Fläche	48,0	54873,3	95,4	0	0	0,0	1523,1	-74,6	0,0	0,0		0,0	0,00	20,7	0,0	0,0	20,7
D2.2	Fläche	48,0	102683,8	98,1	0	0	0,0	1345,2	-73,6	0,0	0,0		0,0	0,00	24,5	0,0	0,0	24,5
D2.3	Fläche	48,0	106449,1	98,3	0	0	0,0	1227,8	-72,8	0,0	0,0		0,0	0,00	25,5	0,0	0,0	25,5
D2.4	Fläche	45,0	73799,3	93,7	0	0	0,0	1127,5	-72,0	0,0	0,0		0,0	0,00	21,6	0,0	0,0	21,6
D3	Fläche	48,0	32879,4	93,2	0	0	0,0	1594,5	-75,0	0,0	0,0		0,0	0,00	18,1	0,0	0,0	18,1
D4.1	Fläche	50,0	25710,8	94,1	0	0	0,0	1247,2	-72,9	0,0	0,0		0,0	0,00	21,2	0,0	0,0	21,2
D4.2	Fläche	50,0	15933,5	92,0	0	0	0,0	1366,0	-73,7	0,0	0,0		0,0	0,00	18,3	0,0	0,0	18,3
Immissionsort IO 04 - Dippoldswalder Str 35 SW 2.OG LrN 37,4 dB(A)																		
C1.1	Fläche	45,0	26724,1	89,3	0	0	0,0	531,0	-65,5	0,0	0,0		0,0	0,00	23,8	0,0	0,0	23,8
C1.2	Fläche	45,0	78826,8	94,0	0	0	0,0	778,7	-68,8	0,0	0,0		0,0	0,00	25,1	0,0	0,0	25,1
C2.1	Fläche	45,0	21060,7	88,2	0	0	0,0	1273,0	-73,1	0,0	0,0		0,0	0,00	15,1	0,0	0,0	15,1
C2.2	Fläche	45,0	31624,7	90,0	0	0	0,0	1071,1	-71,6	0,0	0,0		0,0	0,00	18,4	0,0	0,0	18,4
C3.1	Fläche	45,0	17852,1	87,5	0	0	0,0	1660,7	-75,4	0,0	0,0		0,0	0,00	12,1	0,0	0,0	12,1
C3.2	Fläche	45,0	8696,5	84,4	0	0	0,0	1497,5	-74,5	0,0	0,0		0,0	0,00	9,9	0,0	0,0	9,9
D1.1 n	Fläche	52,0	56338,6	99,5	0	0	0,0	1350,2	-73,6	0,0	0,0		0,0	0,00	25,9	0,0	0,0	25,9
D1.1 s	Fläche	65,0	14057,8	106,5	0	0	0,0	1454,2	-74,2	0,0	0,0		0,0	0,00	32,2	0,0	0,0	32,2
D1.2 n	Fläche	52,0	82803,9	101,2	0	0	0,0	1181,8	-72,4	0,0	0,0		0,0	0,00	28,7	0,0	0,0	28,7
D1.2 s	Fläche	58,0	29134,7	102,6	0	0	0,0	1339,6	-73,5	0,0	0,0		0,0	0,00	29,1	0,0	0,0	29,1
D1.3	Fläche	50,0	77111,9	98,9	0	0	0,0	1163,8	-72,3	0,0	0,0		0,0	0,00	26,6	0,0	0,0	26,6
D2.1	Fläche	48,0	54873,3	95,4	0	0	0,0	1853,1	-76,3	0,0	0,0		0,0	0,00	19,0	0,0	0,0	19,0
D2.2	Fläche	48,0	102683,8	98,1	0	0	0,0	1676,6	-75,5	0,0	0,0		0,0	0,00	22,6	0,0	0,0	22,6
D2.3	Fläche	48,0	106449,1	98,3	0	0	0,0	1554,7	-74,8	0,0	0,0		0,0	0,00	23,4	0,0	0,0	23,4
D2.4	Fläche	45,0	73799,3	93,7	0	0	0,0	1430,9	-74,1	0,0	0,0		0,0	0,00	19,6	0,0	0,0	19,6
D3	Fläche	48,0	32879,4	93,2	0	0	0,0	1920,5	-76,7	0,0	0,0		0,0	0,00	16,5	0,0	0,0	16,5
D4.1	Fläche	50,0	25710,8	94,1	0	0	0,0	1573,2	-74,9	0,0	0,0		0,0	0,00	19,2	0,0	0,0	19,2
D4.2	Fläche	50,0	15933,5	92,0	0	0	0,0	1690,8	-75,6	0,0	0,0		0,0	0,00	16,5	0,0	0,0	16,5

Projekt: P21-015 Pirna SU BPL IP Oberelbe Kontingentierung u VL
Rechenlauf: "4420 Kont Nacht 2022-06-13"
Mittlere AusbreitungDatum: 13.06.2022
Seite: 3

Schallquelle	Quellentyp	Lw dB(A)	L oder S m,m²	Lw dB(A)	KI dB	KT dB	Ko dB	s m	Adiv dB	Agnd dB	Abar dB	Aatm dB	dLrefl dB(A)	Cmet	Ls dB(A)	dLw dB	ZR dB	Lr dB(A)
Immissionsort IO 05 - Erich-Schütze-Weg 3 SW 4.OG LrN 36,8 dB(A)																		
C1.1	Fläche	45,0	26724,1	89,3	0	0	0,0	692,9	-67,8	0,0	0,0		0,0	0,00	21,5	0,0	0,0	21,5
C1.2	Fläche	45,0	78826,8	94,0	0	0	0,0	922,4	-70,3	0,0	0,0		0,0	0,00	23,7	0,0	0,0	23,7
C2.1	Fläche	45,0	21060,7	88,2	0	0	0,0	1432,6	-74,1	0,0	0,0		0,0	0,00	14,1	0,0	0,0	14,1
C2.2	Fläche	45,0	31624,7	90,0	0	0	0,0	1224,6	-72,8	0,0	0,0		0,0	0,00	17,2	0,0	0,0	17,2
C3.1	Fläche	45,0	17852,1	87,5	0	0	0,0	1827,3	-76,2	0,0	0,0		0,0	0,00	11,3	0,0	0,0	11,3
C3.2	Fläche	45,0	8696,5	84,4	0	0	0,0	1662,8	-75,4	0,0	0,0		0,0	0,00	9,0	0,0	0,0	9,0
D1.1 n	Fläche	52,0	56338,6	99,5	0	0	0,0	1477,3	-74,4	0,0	0,0		0,0	0,00	25,1	0,0	0,0	25,1
D1.1 s	Fläche	65,0	14057,8	106,5	0	0	0,0	1558,5	-74,8	0,0	0,0		0,0	0,00	31,6	0,0	0,0	31,6
D1.2 n	Fläche	52,0	82803,9	101,2	0	0	0,0	1273,9	-73,1	0,0	0,0		0,0	0,00	28,1	0,0	0,0	28,1
D1.2 s	Fläche	58,0	29134,7	102,6	0	0	0,0	1409,8	-74,0	0,0	0,0		0,0	0,00	28,7	0,0	0,0	28,7
D1.3	Fläche	50,0	77111,9	98,9	0	0	0,0	1185,5	-72,5	0,0	0,0		0,0	0,00	26,4	0,0	0,0	26,4
D2.1	Fläche	48,0	54873,3	95,4	0	0	0,0	1970,7	-76,9	0,0	0,0		0,0	0,00	18,5	0,0	0,0	18,5
D2.2	Fläche	48,0	102683,8	98,1	0	0	0,0	1771,8	-76,0	0,0	0,0		0,0	0,00	22,2	0,0	0,0	22,2
D2.3	Fläche	48,0	106449,1	98,3	0	0	0,0	1606,7	-75,1	0,0	0,0		0,0	0,00	23,2	0,0	0,0	23,2
D2.4	Fläche	45,0	73799,3	93,7	0	0	0,0	1439,0	-74,2	0,0	0,0		0,0	0,00	19,5	0,0	0,0	19,5
D3	Fläche	48,0	32879,4	93,2	0	0	0,0	2061,4	-77,3	0,0	0,0		0,0	0,00	15,9	0,0	0,0	15,9
D4.1	Fläche	50,0	25710,8	94,1	0	0	0,0	1708,9	-75,6	0,0	0,0		0,0	0,00	18,5	0,0	0,0	18,5
D4.2	Fläche	50,0	15933,5	92,0	0	0	0,0	1838,2	-76,3	0,0	0,0		0,0	0,00	15,7	0,0	0,0	15,7
Immissionsort IO 06 - Postweg 66i SW 2.OG LrN 38,1 dB(A)																		
C1.1	Fläche	45,0	26724,1	89,3	0	0	0,0	754,2	-68,5	0,0	0,0		0,0	0,00	20,7	0,0	0,0	20,7
C1.2	Fläche	45,0	78826,8	94,0	0	0	0,0	880,8	-69,9	0,0	0,0		0,0	0,00	24,1	0,0	0,0	24,1
C2.1	Fläche	45,0	21060,7	88,2	0	0	0,0	1365,6	-73,7	0,0	0,0		0,0	0,00	14,5	0,0	0,0	14,5
C2.2	Fläche	45,0	31624,7	90,0	0	0	0,0	1165,7	-72,3	0,0	0,0		0,0	0,00	17,7	0,0	0,0	17,7
C3.1	Fläche	45,0	17852,1	87,5	0	0	0,0	1745,1	-75,8	0,0	0,0		0,0	0,00	11,7	0,0	0,0	11,7
C3.2	Fläche	45,0	8696,5	84,4	0	0	0,0	1590,7	-75,0	0,0	0,0		0,0	0,00	9,4	0,0	0,0	9,4
D1.1 n	Fläche	52,0	56338,6	99,5	0	0	0,0	1327,4	-73,5	0,0	0,0		0,0	0,00	26,1	0,0	0,0	26,1
D1.1 s	Fläche	65,0	14057,8	106,5	0	0	0,0	1364,9	-73,7	0,0	0,0		0,0	0,00	32,8	0,0	0,0	32,8
D1.2 n	Fläche	52,0	82803,9	101,2	0	0	0,0	1080,5	-71,7	0,0	0,0		0,0	0,00	29,5	0,0	0,0	29,5
D1.2 s	Fläche	58,0	29134,7	102,6	0	0	0,0	1162,1	-72,3	0,0	0,0		0,0	0,00	30,3	0,0	0,0	30,3
D1.3	Fläche	50,0	77111,9	98,9	0	0	0,0	873,8	-69,8	0,0	0,0		0,0	0,00	29,1	0,0	0,0	29,1
D2.1	Fläche	48,0	54873,3	95,4	0	0	0,0	1778,0	-76,0	0,0	0,0		0,0	0,00	19,4	0,0	0,0	19,4
D2.2	Fläche	48,0	102683,8	98,1	0	0	0,0	1555,8	-74,8	0,0	0,0		0,0	0,00	23,3	0,0	0,0	23,3
D2.3	Fläche	48,0	106449,1	98,3	0	0	0,0	1315,0	-73,4	0,0	0,0		0,0	0,00	24,9	0,0	0,0	24,9
D2.4	Fläche	45,0	73799,3	93,7	0	0	0,0	1080,8	-71,7	0,0	0,0		0,0	0,00	22,0	0,0	0,0	22,0
D3	Fläche	48,0	32879,4	93,2	0	0	0,0	1919,5	-76,7	0,0	0,0		0,0	0,00	16,5	0,0	0,0	16,5
D4.1	Fläche	50,0	25710,8	94,1	0	0	0,0	1567,7	-74,9	0,0	0,0		0,0	0,00	19,2	0,0	0,0	19,2
D4.2	Fläche	50,0	15933,5	92,0	0	0	0,0	1716,0	-75,7	0,0	0,0		0,0	0,00	16,3	0,0	0,0	16,3

FIRU GfI mbH Kaiserslautern, Tel.: 0631/3624511

SoundPLAN 8.2

Projekt: P21-015 Pirna SU BPL IP Oberelbe Kontingentierung u VL
Rechenlauf: "4420 Kont Nacht 2022-06-13"
Mittlere AusbreitungDatum: 13.06.2022
Seite: 4

Schallquelle	Quellentyp	L'w dB(A)	L oder S m,m²	Lw dB(A)	KI dB	KT dB	Ko dB	s m	Adiv dB	Agnd dB	Abar dB	Aatm dB	dLrefl dB(A)	Cmet	Ls dB(A)	dLw dB	ZR dB	Lr dB(A)
Immissionsort IO 07 - Lindigtgut SW 3.OG LrN 41,0 dB(A)																		
C1.1	Fläche	45,0	26724,1	89,3	0	0	0,0	686,5	-67,7	0,0	0,0		0,0	0,00	21,5	0,0	0,0	21,5
C1.2	Fläche	45,0	78826,8	94,0	0	0	0,0	697,6	-67,9	0,0	0,0		0,0	0,00	26,1	0,0	0,0	26,1
C2.1	Fläche	45,0	21060,7	88,2	0	0	0,0	1115,4	-71,9	0,0	0,0		0,0	0,00	16,3	0,0	0,0	16,3
C2.2	Fläche	45,0	31624,7	90,0	0	0	0,0	931,7	-70,4	0,0	0,0		0,0	0,00	19,6	0,0	0,0	19,6
C3.1	Fläche	45,0	17852,1	87,5	0	0	0,0	1467,0	-74,3	0,0	0,0		0,0	0,00	13,2	0,0	0,0	13,2
C3.2	Fläche	45,0	8696,5	84,4	0	0	0,0	1322,4	-73,4	0,0	0,0		0,0	0,00	11,0	0,0	0,0	11,0
D1.1 n	Fläche	52,0	56338,6	99,5	0	0	0,0	1028,4	-71,2	0,0	0,0		0,0	0,00	28,3	0,0	0,0	28,3
D1.1 s	Fläche	65,0	14057,8	106,5	0	0	0,0	1042,2	-71,4	0,0	0,0		0,0	0,00	35,1	0,0	0,0	35,1
D1.2 n	Fläche	52,0	82803,9	101,2	0	0	0,0	769,0	-68,7	0,0	0,0		0,0	0,00	32,5	0,0	0,0	32,5
D1.2 s	Fläche	58,0	29134,7	102,6	0	0	0,0	817,0	-69,2	0,0	0,0		0,0	0,00	33,4	0,0	0,0	33,4
D1.3	Fläche	50,0	77111,9	98,9	0	0	0,0	512,1	-65,2	0,0	0,0		0,0	0,00	33,7	0,0	0,0	33,7
D2.1	Fläche	48,0	54873,3	95,4	0	0	0,0	1446,0	-74,2	0,0	0,0		0,0	0,00	21,2	0,0	0,0	21,2
D2.2	Fläche	48,0	102683,8	98,1	0	0	0,0	1216,8	-72,7	0,0	0,0		0,0	0,00	25,4	0,0	0,0	25,4
D2.3	Fläche	48,0	106449,1	98,3	0	0	0,0	954,6	-70,6	0,0	0,0		0,0	0,00	27,7	0,0	0,0	27,7
D2.4	Fläche	45,0	73799,3	93,7	0	0	0,0	706,8	-68,0	0,0	0,0		0,0	0,00	25,7	0,0	0,0	25,7
D3	Fläche	48,0	32879,4	93,2	0	0	0,0	1607,4	-75,1	0,0	0,0		0,0	0,00	18,1	0,0	0,0	18,1
D4.1	Fläche	50,0	25710,8	94,1	0	0	0,0	1266,3	-73,0	0,0	0,0		0,0	0,00	21,1	0,0	0,0	21,1
D4.2	Fläche	50,0	15933,5	92,0	0	0	0,0	1415,1	-74,0	0,0	0,0		0,0	0,00	18,0	0,0	0,0	18,0
Immissionsort IO 08 - Oberlindigt 13 SW EG LrN 43,8 dB(A)																		
C1.1	Fläche	45,0	26724,1	89,3	0	0	0,0	1161,9	-72,3	0,0	0,0		0,0	0,00	17,0	0,0	0,0	17,0
C1.2	Fläche	45,0	78826,8	94,0	0	0	0,0	1002,0	-71,0	0,0	0,0		0,0	0,00	23,0	0,0	0,0	23,0
C2.1	Fläche	45,0	21060,7	88,2	0	0	0,0	1105,7	-71,9	0,0	0,0		0,0	0,00	16,4	0,0	0,0	16,4
C2.2	Fläche	45,0	31624,7	90,0	0	0	0,0	1035,3	-71,3	0,0	0,0		0,0	0,00	18,7	0,0	0,0	18,7
C3.1	Fläche	45,0	17852,1	87,5	0	0	0,0	1303,0	-73,3	0,0	0,0		0,0	0,00	14,2	0,0	0,0	14,2
C3.2	Fläche	45,0	8696,5	84,4	0	0	0,0	1219,4	-72,7	0,0	0,0		0,0	0,00	11,7	0,0	0,0	11,7
D1.1 n	Fläche	52,0	56338,6	99,5	0	0	0,0	898,9	-70,1	0,0	0,0		0,0	0,00	29,4	0,0	0,0	29,4
D1.1 s	Fläche	65,0	14057,8	106,5	0	0	0,0	803,6	-69,1	0,0	0,0		0,0	0,00	37,4	0,0	0,0	37,4
D1.2 n	Fläche	52,0	82803,9	101,2	0	0	0,0	701,1	-67,9	0,0	0,0		0,0	0,00	33,3	0,0	0,0	33,3
D1.2 s	Fläche	58,0	29134,7	102,6	0	0	0,0	582,0	-66,3	0,0	0,0		0,0	0,00	36,4	0,0	0,0	36,4
D1.3	Fläche	50,0	77111,9	98,9	0	0	0,0	415,5	-63,4	0,0	0,0		0,0	0,00	35,5	0,0	0,0	35,5
D2.1	Fläche	48,0	54873,3	95,4	0	0	0,0	1067,1	-71,6	0,0	0,0		0,0	0,00	23,8	0,0	0,0	23,8
D2.2	Fläche	48,0	102683,8	98,1	0	0	0,0	841,5	-69,5	0,0	0,0		0,0	0,00	28,6	0,0	0,0	28,6
D2.3	Fläche	48,0	106449,1	98,3	0	0	0,0	502,6	-65,0	0,0	0,0		0,0	0,00	33,3	0,0	0,0	33,3
D2.4	Fläche	45,0	73799,3	93,7	0	0	0,0	215,9	-57,7	0,0	0,0		0,0	0,00	36,0	0,0	0,0	36,0
D3	Fläche	48,0	32879,4	93,2	0	0	0,0	1296,9	-73,3	0,0	0,0		0,0	0,00	19,9	0,0	0,0	19,9
D4.1	Fläche	50,0	25710,8	94,1	0	0	0,0	1046,7	-71,4	0,0	0,0		0,0	0,00	22,7	0,0	0,0	22,7
D4.2	Fläche	50,0	15933,5	92,0	0	0	0,0	1189,2	-72,5	0,0	0,0		0,0	0,00	19,5	0,0	0,0	19,5

Projekt: P21-015 Pirna SU BPL IP Oberelbe Kontingentierung u VL
Rechenlauf: "4420 Kont Nacht 2022-06-13"
Mittlere Ausbreitung

Datum: 13.06.2022
Seite: 5

Schallquelle	Quellentyp	Lw dB(A)	I oder S m,m²	Lw dB(A)	KI dB	KT dB	Ko dB	s m	Adiv dB	Agnd dB	Abar dB	Aatm dB	dLrefl dB(A)	Cmet	Ls dB(A)	dLw dB	ZR dB	Lr dB(A)
Immissionsort IO 09 - Krebs 49 SW 2.OG LrN 39,4 dB(A)																		
C1.1	Fläche	45,0	26724,1	89,3	0	0	0,0	1926,0	-76,7	0,0	0,0		0,0	0,00	12,6	0,0	0,0	12,6
C1.2	Fläche	45,0	78826,8	94,0	0	0	0,0	1669,5	-75,4	0,0	0,0		0,0	0,00	18,5	0,0	0,0	18,5
C2.1	Fläche	45,0	21060,7	88,2	0	0	0,0	1185,4	-72,5	0,0	0,0		0,0	0,00	15,8	0,0	0,0	15,8
C2.2	Fläche	45,0	31624,7	90,0	0	0	0,0	1381,9	-73,8	0,0	0,0		0,0	0,00	16,2	0,0	0,0	16,2
C3.1	Fläche	45,0	17852,1	87,5	0	0	0,0	830,7	-69,4	0,0	0,0		0,0	0,00	18,1	0,0	0,0	18,1
C3.2	Fläche	45,0	8696,5	84,4	0	0	0,0	983,4	-70,8	0,0	0,0		0,0	0,00	13,5	0,0	0,0	13,5
D1.1 n	Fläche	52,0	56338,6	99,5	0	0	0,0	1103,3	-71,8	0,0	0,0		0,0	0,00	27,7	0,0	0,0	27,7
D1.1 s	Fläche	65,0	14057,8	106,5	0	0	0,0	1053,9	-71,4	0,0	0,0		0,0	0,00	35,0	0,0	0,0	35,0
D1.2 n	Fläche	52,0	82803,9	101,2	0	0	0,0	1335,1	-73,5	0,0	0,0		0,0	0,00	27,7	0,0	0,0	27,7
D1.2 s	Fläche	58,0	29134,7	102,6	0	0	0,0	1249,9	-72,9	0,0	0,0		0,0	0,00	29,7	0,0	0,0	29,7
D1.3	Fläche	50,0	77111,9	98,9	0	0	0,0	1562,8	-74,9	0,0	0,0		0,0	0,00	24,0	0,0	0,0	24,0
D2.1	Fläche	48,0	54873,3	95,4	0	0	0,0	634,3	-67,0	0,0	0,0		0,0	0,00	28,4	0,0	0,0	28,4
D2.2	Fläche	48,0	102683,8	98,1	0	0	0,0	852,5	-69,6	0,0	0,0		0,0	0,00	28,5	0,0	0,0	28,5
D2.3	Fläche	48,0	106449,1	98,3	0	0	0,0	1156,9	-72,3	0,0	0,0		0,0	0,00	26,0	0,0	0,0	26,0
D2.4	Fläche	45,0	73799,3	93,7	0	0	0,0	1460,9	-74,3	0,0	0,0		0,0	0,00	19,4	0,0	0,0	19,4
D3	Fläche	48,0	32879,4	93,2	0	0	0,0	526,4	-65,4	0,0	0,0		0,0	0,00	27,8	0,0	0,0	27,8
D4.1	Fläche	50,0	25710,8	94,1	0	0	0,0	879,8	-69,9	0,0	0,0		0,0	0,00	24,2	0,0	0,0	24,2
D4.2	Fläche	50,0	15933,5	92,0	0	0	0,0	763,3	-68,6	0,0	0,0		0,0	0,00	23,4	0,0	0,0	23,4
Immissionsort IO 10 - Teichweg 7 SW EG LrN 36,0 dB(A)																		
C1.1	Fläche	45,0	26724,1	89,3	0	0	0,0	1991,3	-77,0	0,0	0,0		0,0	0,00	12,3	0,0	0,0	12,3
C1.2	Fläche	45,0	78826,8	94,0	0	0	0,0	1809,2	-76,1	0,0	0,0		0,0	0,00	17,8	0,0	0,0	17,8
C2.1	Fläche	45,0	21060,7	88,2	0	0	0,0	1344,5	-73,6	0,0	0,0		0,0	0,00	14,7	0,0	0,0	14,7
C2.2	Fläche	45,0	31624,7	90,0	0	0	0,0	1534,6	-74,7	0,0	0,0		0,0	0,00	15,3	0,0	0,0	15,3
C3.1	Fläche	45,0	17852,1	87,5	0	0	0,0	1034,2	-71,3	0,0	0,0		0,0	0,00	16,2	0,0	0,0	16,2
C3.2	Fläche	45,0	8696,5	84,4	0	0	0,0	1158,3	-72,3	0,0	0,0		0,0	0,00	12,1	0,0	0,0	12,1
D1.1 n	Fläche	52,0	56338,6	99,5	0	0	0,0	1477,0	-74,4	0,0	0,0		0,0	0,00	25,1	0,0	0,0	25,1
D1.1 s	Fläche	65,0	14057,8	106,5	0	0	0,0	1538,9	-74,7	0,0	0,0		0,0	0,00	31,7	0,0	0,0	31,7
D1.2 n	Fläche	52,0	82803,9	101,2	0	0	0,0	1720,7	-75,7	0,0	0,0		0,0	0,00	25,5	0,0	0,0	25,5
D1.2 s	Fläche	58,0	29134,7	102,6	0	0	0,0	1765,9	-75,9	0,0	0,0		0,0	0,00	26,7	0,0	0,0	26,7
D1.3	Fläche	50,0	77111,9	98,9	0	0	0,0	2061,3	-77,3	0,0	0,0		0,0	0,00	21,6	0,0	0,0	21,6
D2.1	Fläche	48,0	54873,3	95,4	0	0	0,0	1310,5	-73,3	0,0	0,0		0,0	0,00	22,1	0,0	0,0	22,1
D2.2	Fläche	48,0	102683,8	98,1	0	0	0,0	1478,4	-74,4	0,0	0,0		0,0	0,00	23,7	0,0	0,0	23,7
D2.3	Fläche	48,0	106449,1	98,3	0	0	0,0	1828,3	-76,2	0,0	0,0		0,0	0,00	22,0	0,0	0,0	22,0
D2.4	Fläche	45,0	73799,3	93,7	0	0	0,0	2109,4	-77,5	0,0	0,0		0,0	0,00	16,2	0,0	0,0	16,2
D3	Fläche	48,0	32879,4	93,2	0	0	0,0	1093,5	-71,8	0,0	0,0		0,0	0,00	21,4	0,0	0,0	21,4
D4.1	Fläche	50,0	25710,8	94,1	0	0	0,0	1293,4	-73,2	0,0	0,0		0,0	0,00	20,9	0,0	0,0	20,9
D4.2	Fläche	50,0	15933,5	92,0	0	0	0,0	1151,2	-72,2	0,0	0,0		0,0	0,00	19,8	0,0	0,0	19,8

FIRU GfI mbH Kaiserslautern, Tel.: 0631/3624511

SoundPLAN 8.2

Projekt: P21-015 Pirna SU BPL IP Oberelbe Kontingentierung u VL
Rechenlauf: "4420 Kont Nacht 2022-06-13"
Mittlere Ausbreitung

Datum: 13.06.2022
Seite: 6

Schallquelle	Quellentyp	Lw dB(A)	I oder S m,m²	Lw dB(A)	KI dB	KT dB	Ko dB	s m	Adiv dB	Agnd dB	Abar dB	Aatm dB	dLrefl dB(A)	Cmet	Ls dB(A)	dLw dB	ZR dB	Lr dB(A)
Immissionsort IO 11 - Parkstraße 89 SW EG LrN 36,2 dB(A)																		
C1.1	Fläche	45,0	26724,1	89,3	0	0	0,0	1892,5	-76,5	0,0	0,0		0,0	0,00	12,7	0,0	0,0	12,7
C1.2	Fläche	45,0	78826,8	94,0	0	0	0,0	1717,0	-75,7	0,0	0,0		0,0	0,00	18,3	0,0	0,0	18,3
C2.1	Fläche	45,0	21060,7	88,2	0	0	0,0	1268,3	-73,1	0,0	0,0		0,0	0,00	15,2	0,0	0,0	15,2
C2.2	Fläche	45,0	31624,7	90,0	0	0	0,0	1450,5	-74,2	0,0	0,0		0,0	0,00	15,8	0,0	0,0	15,8
C3.1	Fläche	45,0	17852,1	87,5	0	0	0,0	979,9	-70,8	0,0	0,0		0,0	0,00	16,7	0,0	0,0	16,7
C3.2	Fläche	45,0	8696,5	84,4	0	0	0,0	1092,7	-71,8	0,0	0,0		0,0	0,00	12,6	0,0	0,0	12,6
D1.1 n	Fläche	52,0	56338,6	99,5	0	0	0,0	1415,7	-74,0	0,0	0,0		0,0	0,00	25,5	0,0	0,0	25,5
D1.1 s	Fläche	65,0	14057,8	106,5	0	0	0,0	1487,7	-74,4	0,0	0,0		0,0	0,00	32,0	0,0	0,0	32,0
D1.2 n	Fläche	52,0	82803,9	101,2	0	0	0,0	1653,2	-75,4	0,0	0,0		0,0	0,00	25,8	0,0	0,0	25,8
D1.2 s	Fläche	58,0	29134,7	102,6	0	0	0,0	1708,3	-75,6	0,0	0,0		0,0	0,00	27,0	0,0	0,0	27,0
D1.3	Fläche	50,0	77111,9	98,9	0	0	0,0	1998,1	-77,0	0,0	0,0		0,0	0,00	21,9	0,0	0,0	21,9
D2.1	Fläche	48,0	54873,3	95,4	0	0	0,0	1288,6	-73,2	0,0	0,0		0,0	0,00	22,2	0,0	0,0	22,2
D2.2	Fläche	48,0	102683,8	98,1	0	0	0,0	1444,0	-74,2	0,0	0,0		0,0	0,00	23,9	0,0	0,0	23,9
D2.3	Fläche	48,0	106449,1	98,3	0	0	0,0	1786,0	-76,0	0,0	0,0		0,0	0,00	22,2	0,0	0,0	22,2
D2.4	Fläche	45,0	73799,3	93,7	0	0	0,0	2059,6	-77,3	0,0	0,0		0,0	0,00	16,4	0,0	0,0	16,4
D3	Fläche	48,0	32879,4	93,2	0	0	0,0	1077,2	-71,6	0,0	0,0		0,0	0,00	21,5	0,0	0,0	21,5
D4.1	Fläche	50,0	25710,8	94,1	0	0	0,0	1243,6	-72,9	0,0	0,0		0,0	0,00	21,2	0,0	0,0	21,2
D4.2	Fläche	50,0	15933,5	92,0	0	0	0,0	1113,3	-71,9	0,0	0,0		0,0	0,00	20,1	0,0	0,0	20,1
Immissionsort IO 12 - Am Hasensprung 9 SW 2.OG LrN 36,5 dB(A)																		
C1.1	Fläche	45,0	26724,1	89,3	0	0	0,0	1624,1	-75,2	0,0	0,0		0,0	0,00	14,1	0,0	0,0	14,1
C1.2	Fläche	45,0	78826,8	94,0	0	0	0,0	1499,3	-74,5	0,0	0,0		0,0	0,00	19,5	0,0	0,0	19,5
C2.1	Fläche	45,0	21060,7	88,2	0	0	0,0	1141,6	-72,1	0,0	0,0		0,0	0,00	16,1	0,0	0,0	16,1
C2.2	Fläche	45,0	31624,7	90,0	0	0	0,0	1279,8	-73,1	0,0	0,0		0,0	0,00	16,9	0,0	0,0	16,9
C3.1	Fläche	45,0	17852,1	87,5	0	0	0,0	981,8	-70,8	0,0	0,0		0,0	0,00	16,7	0,0	0,0	16,7
C3.2	Fläche	45,0	8696,5	84,4	0	0	0,0	1030,7	-71,3	0,0	0,0		0,0	0,00	13,1	0,0	0,0	13,1
D1.1 n	Fläche	52,0	56338,6	99,5	0	0	0,0	1342,2	-73,5	0,0	0,0		0,0	0,00	26,0	0,0	0,0	26,0
D1.1 s	Fläche	65,0	14057,8	106,5	0	0	0,0	1448,5	-74,2	0,0	0,0		0,0	0,00	32,3	0,0	0,0	32,3
D1.2 n	Fläche	52,0	82803,9	101,2	0	0	0,0	1541,4	-74,8	0,0	0,0		0,0	0,00	26,4	0,0	0,0	26,4
D1.2 s	Fläche	58,0	29134,7	102,6	0	0	0,0	1643,3	-75,3	0,0	0,0		0,0	0,00	27,3	0,0	0,0	27,3
D1.3	Fläche	50,0	77111,9	98,9	0	0	0,0	1886,7	-76,5	0,0	0,0		0,0	0,00	22,4	0,0	0,0	22,4
D2.1	Fläche	48,0	54873,3	95,4	0	0	0,0	1372,7	-73,7	0,0	0,0		0,0	0,00	21,7	0,0	0,0	21,6
D2.2	Fläche	48,0	102683,8	98,1	0	0	0,0	1475,8	-74,4	0,0	0,0		0,0	0,00	23,7	0,0	0,0	23,7
D2.3	Fläche	48,0	106449,1	98,3	0	0	0,0	1772,1	-76,0	0,0	0,0		0,0	0,00	22,3	0,0	0,0	22,3
D2.4	Fläche	45,0	73799,3	93,7	0	0	0,0	1998,7	-77,0	0,0	0,0		0,0	0,00	16,7	0,0	0,0	16,7
D3	Fläche	48,0	32879,4	93,2	0	0	0,0	1186,6	-72,5	0,0	0,0		0,0	0,00	20,7	0,0	0,0	20,7
D4.1	Fläche	50,0	25710,8	94,1	0	0	0,0	1229,3	-72,8	0,0	0,0		0,0	0,00	21,3	0,0	0,0	21,3
D4.2	Fläche	50,0	15933,5	92,0	0	0	0,0	1139,6	-72,1	0,0	0,0		0,0	0,00	19,9	0,0	0,0	19,9

Projekt: P21-015 Pirna SU BPL IP Oberelbe Kontingentierung u VL
Rechenlauf: "4420 Kont Nacht 2022-06-13"
Mittlere Ausbreitung

Datum: 13.06.2022
Seite: 7

Schallquelle	Quellentyp	Lw dB(A)	I oder S m,m²	Lw dB(A)	KI dB	KT dB	Ko dB	s m	Adiv dB	Agnd dB	Abar dB	Aatm dB	dLrefl dB(A)	Cmet	Ls dB(A)	dLw dB	ZR dB	Lr dB(A)
Immissionsort IO 13 - Großsedlitzer Straße 54 SW 2.OG LrN 39,4 dB(A)																		
C1.1	Fläche	45,0	26724,1	89,3	0	0	0,0	772,5	-68,7	0,0	0,0		0,0	0,00	20,5	0,0	0,0	20,5
C1.2	Fläche	45,0	78826,8	94,0	0	0	0,0	733,2	-68,3	0,0	0,0		0,0	0,00	25,7	0,0	0,0	25,7
C2.1	Fläche	45,0	21060,7	88,2	0	0	0,0	691,9	-67,8	0,0	0,0		0,0	0,00	20,4	0,0	0,0	20,4
C2.2	Fläche	45,0	31624,7	90,0	0	0	0,0	666,5	-67,5	0,0	0,0		0,0	0,00	22,5	0,0	0,0	22,5
C3.1	Fläche	45,0	17852,1	87,5	0	0	0,0	891,0	-70,0	0,0	0,0		0,0	0,00	17,5	0,0	0,0	17,5
C3.2	Fläche	45,0	8696,5	84,4	0	0	0,0	786,9	-68,9	0,0	0,0		0,0	0,00	15,5	0,0	0,0	15,5
D1.1 n	Fläche	52,0	56338,6	99,5	0	0	0,0	920,5	-70,3	0,0	0,0		0,0	0,00	29,2	0,0	0,0	29,2
D1.1 s	Fläche	65,0	14057,8	106,5	0	0	0,0	1069,4	-71,6	0,0	0,0		0,0	0,00	34,9	0,0	0,0	34,9
D1.2 n	Fläche	52,0	82803,9	101,2	0	0	0,0	983,2	-70,8	0,0	0,0		0,0	0,00	30,3	0,0	0,0	30,3
D1.2 s	Fläche	58,0	29134,7	102,6	0	0	0,0	1160,2	-72,3	0,0	0,0		0,0	0,00	30,4	0,0	0,0	30,4
D1.3	Fläche	50,0	77111,9	98,9	0	0	0,0	1269,4	-73,1	0,0	0,0		0,0	0,00	25,8	0,0	0,0	25,8
D2.1	Fläche	48,0	54873,3	95,4	0	0	0,0	1277,6	-73,1	0,0	0,0		0,0	0,00	22,3	0,0	0,0	22,3
D2.2	Fläche	48,0	102683,8	98,1	0	0	0,0	1232,3	-72,8	0,0	0,0		0,0	0,00	25,3	0,0	0,0	25,3
D2.3	Fläche	48,0	106449,1	98,3	0	0	0,0	1367,2	-73,7	0,0	0,0		0,0	0,00	24,6	0,0	0,0	24,6
D2.4	Fläche	45,0	73799,3	93,7	0	0	0,0	1478,9	-74,4	0,0	0,0		0,0	0,00	19,3	0,0	0,0	19,3
D3	Fläche	48,0	32879,4	93,2	0	0	0,0	1209,9	-72,6	0,0	0,0		0,0	0,00	20,5	0,0	0,0	20,5
D4.1	Fläche	50,0	25710,8	94,1	0	0	0,0	988,9	-70,9	0,0	0,0		0,0	0,00	23,2	0,0	0,0	23,2
D4.2	Fläche	50,0	15933,5	92,0	0	0	0,0	1015,9	-71,1	0,0	0,0		0,0	0,00	20,9	0,0	0,0	20,9

FIRU GfI mbH Kaiserslautern, Tel.: 0631/3624511

SoundPLAN 8.2

Projekt: P21-015 Pirna SU BPL IP Oberelbe Kontingentierung u VL
Rechenlauf: "4420 Kont Nacht 2022-06-13"
Mittlere Ausbreitung

Datum: 13.06.2022
Seite: 8

Legende

Schallquelle	Name der Schallquelle
Quellentyp	Typ der Quelle (Punkt, Linie, Fläche)
Lw	Leistung pro m,m²
I oder S	Größe der Quelle (Länge oder Fläche)
Lw	Anlagenleistung
KI	Zuschlag für Impulshaltigkeit
KT	Zuschlag für Tonhaltigkeit
Ko	Zuschlag für gerichtete Abstrahlung
s	Entfernung Emissionsort-IO
Adiv	Dämpfung aufgrund geometrischer Ausbreitung
Agnd	Dämpfung aufgrund Bodeneffekt
Abar	Dämpfung aufgrund Abschirmung
Aatm	Dämpfung aufgrund Luftabsorption
dLrefl	Pegelerhöhung durch Reflexionen
Cmet	Meteorologische Korrektur
Ls	Unbewerteter Schalldruck am Immissionsort $L_s = L_w + K_o + A_{DI} + A_{div} + A_{gr} + A_{bar} + A_{atm} + A_{fol_site_house} + A_{wind} + dL_{refl}$
dLw	Korrektur Betriebszeiten
ZR	Ruhezeitenzuschlag (Anteil)
Lr	Pegel/ Beurteilungspegel Zeitbereich

FIRU GfI mbH Kaiserslautern, Tel.: 0631/3624511

SoundPLAN 8.2