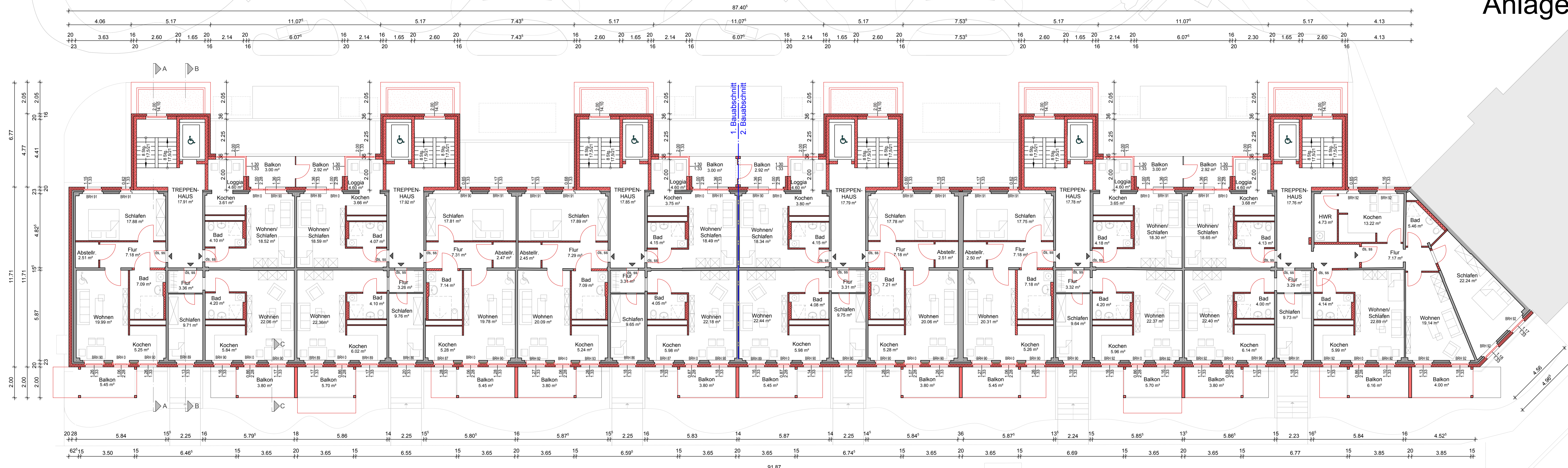


Anlage 161/2018-5



Legende

- Bestand
- Stahlbeton NEU
- Mauerwerk NEU
- Trockenbau NEU
- WDVS NEU

Genehmigungsplanung ist keine Ausführungsplanung
 Alle tragenden Bauteile lt. Statik

Projekt:
 Umbau und Sanierung Wohngebäude,
 Anbau Treppenhäuser und Balkonanlagen
 Käthe - Kollwitz - Straße 15 - 25

Planinhalt:
 Grundriss 1. Obergeschoss

Planungsstand:
 Genehmigungsplanung

Bauherr:
 WVH - Wohnungsbau und
 Wohnungsverwaltungsgesellschaft
 Heidenau mbH
 Dresdner Str. 15
 01809 Heidenau

Architekt:
LUNZELARCHEITEN
 Hauptstraße 22 01454 Radeberg
 Tel.: 03528 / 47740-0 Fax: 47740-48

Projekt-Nr.: 541
 Maßstab: 1/100
 Plan-Nr.: 541-GP-08
 Datum: 26.10.2018

Der Entwurf ist geistiges Eigentum des Planers und urheberrechtlich geschützt. Vervielfältigungen und Weitergaben an Dritte erfolgt nur mit ausdrücklicher Genehmigung des Planerfassers. Bei Missbrauch bleiben rechtliche Schritte vorbehalten.