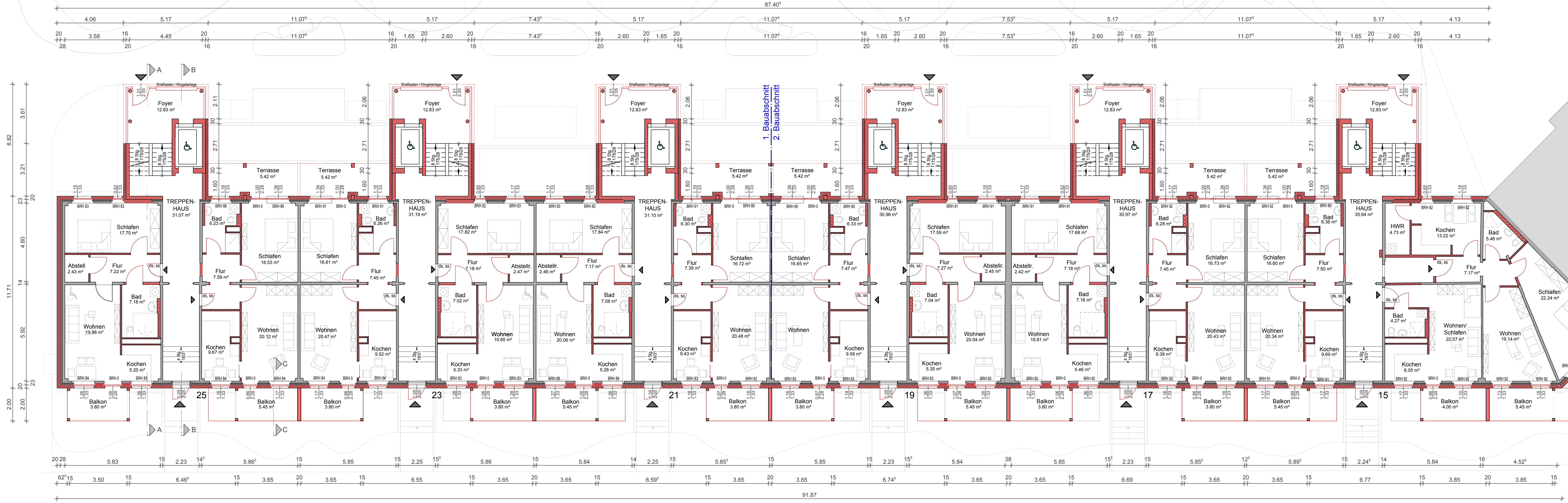


Anlage 161/2018-4



Legende

- Bestand
- Stahlbeton NEU
- Mauerwerk NEU
- Trockenbau NEU
- WDVS NEU

Genehmigungsplanung ist keine Ausführungsplanung
Alle tragenden Bauteile lt. Statik

Projekt:
**Umbau und Sanierung Wohngebäude,
Anbau Treppenhäuser und Balkonanlagen
Käthe - Kollwitz - Straße 15 - 25**

Planinhalt:
Grundriss Erdgeschoss

Planungsstand:
Genehmigungsplanung

Bauherr:
WVH - Wohnungsbau und
Wohnungsverwaltungsgesellschaft
Heidenau mbH
Dresdner Str. 15
01809 Heidenau

Architekt:
LUNZELARBEITEN
Hauptstraße 22 01454 Radeberg
Tel.: 03528 / 47740-0 Fax: 47740-48

Projekt-Nr.: 541 Maßstab: 1/100 Index:

Plan-Nr.: 541-GP-07 Datum: 26.10.2018

Der Entwurf ist geistiges Eigentum des Planers und urheberrechtlich geschützt. Vervielfältigungen und Weitergaben an Dritte erfolgt nur mit ausdrücklicher Genehmigung des Planers. Bei Missbrauch bleiben rechtliche Schritte vorbehalten.