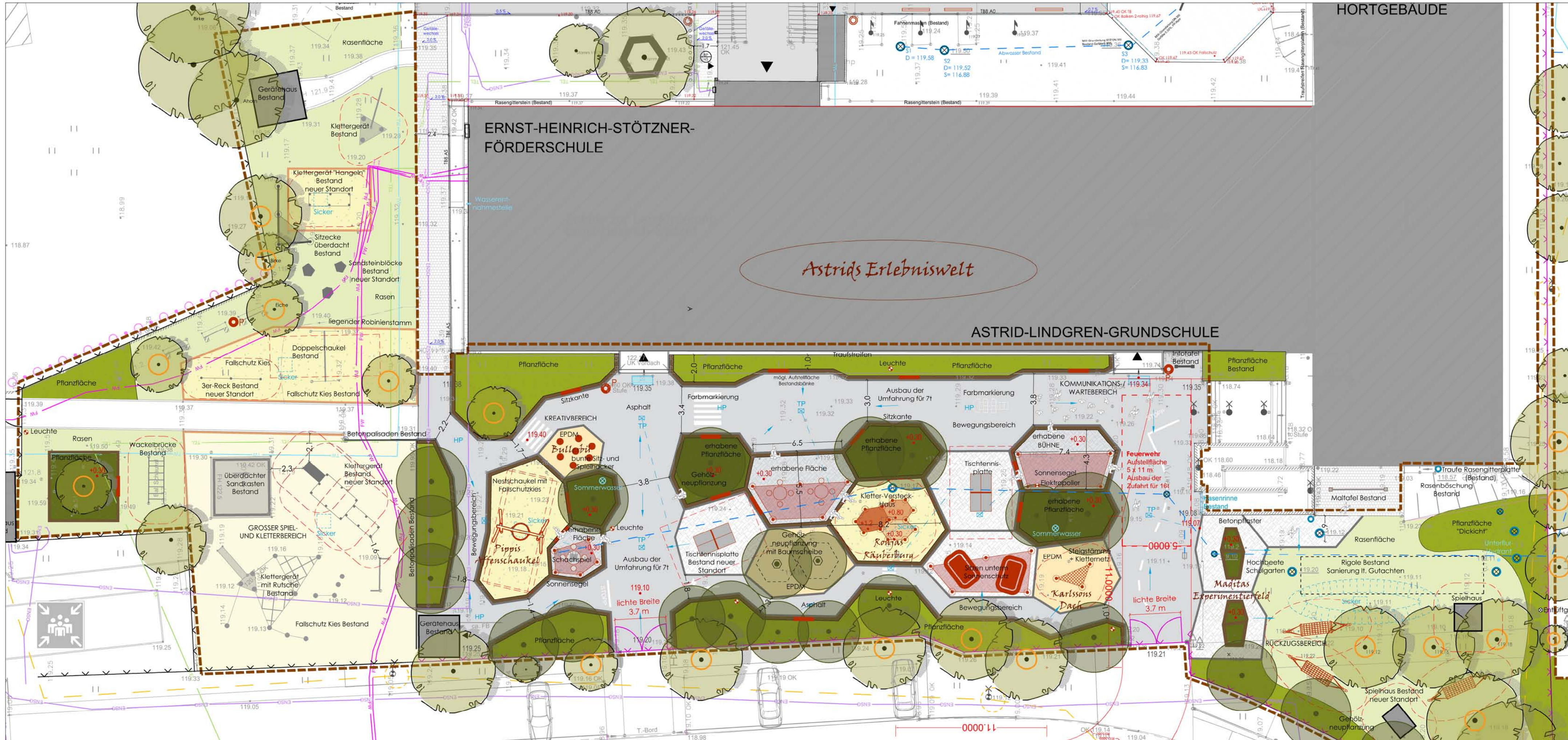


ERNST-HEINRICH-STÖTZNER-FÖRDERSCHULE

Astrids Erlebniswelt

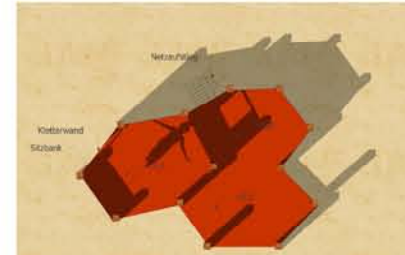
ASTRID-LINDGREN-GRUNDSCHULE



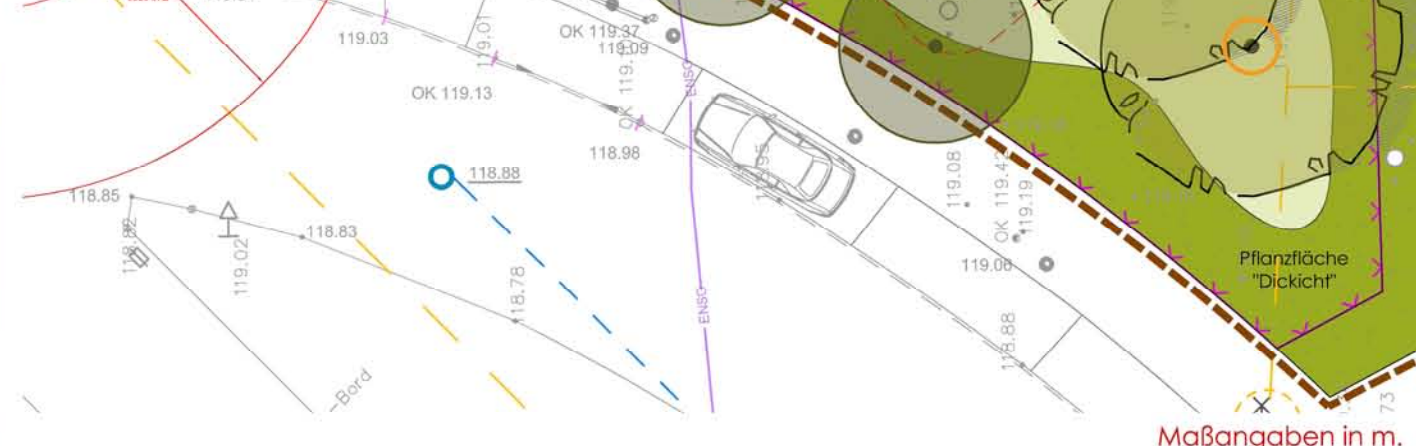
- VEGETATION**
- Baum Bestand
 - Baum Neupflanzung
 - Rosenfläche
 - Pflanzfläche
 - erhabene Pflanzflächen Hochbeete
- AUSSTATTUNG EINBAUTEN**
- Sitzauflagen
 - Einfassungsmauer Sandstein, ca. 30cm
 - Einfassung liegende Robinienstämme
 - Spieltisch
 - Sitz-Tische
 - Papierkorb
 - Sonnensegel
 - Leuchten (Bestand)
 - Leuchten (Planung)
- BEFESTIGTE FLÄCHEN**
- Asphalt
 - Betonpflaster
 - Fallschutz EPDM (Fallschutzflächen)
 - Fallschutz Kies (Fallschutzflächen)
 - Fallschutz Kies (Bestand)
 - Einfassung Einzelr 15/15
- EINFRIEDUNG**
- Zaun (Bestand)
 - Doppelstabmattenzaun (Planung)
- SONSTIGES**
- Gebäude
 - Bearbeitungsgebiet
 - Fallschutzbereich
 - Hofablauf
 - Schacht (Bestand)
 - Schacht (Planung)
 - 119.35 Höhe Bestand
 - 119.31 Höhe Planung



Entwurfsperspektive



Ronjas Räuberburg (Gestaltungsskizze)



Maßangaben in m.

Anlage 155/2018-1

| Index | Änderung | Datum | Gez. |
|----------------|---|---------------|---|
| Zeichnungscode | | | |
| Bauherr | Stadt Heidenau Bauamt Stadtentwicklung Dresdner Str. 47, 01809 Heidenau Tel. 03529 - 571 454 Fax. 03529 - 571 11454 | Projekt | Astrid-Lindgren-Grundschule Dresdner Straße 62, 01809 Heidenau Umgestaltung der Freianlagen |
| Nutzer | Grundschule | Planungsphase | 3 - Entwurfsplanung |
| Darstellung | Freianlagen Lageplan | Planer | MAY Landschaftsarchitekten Hellerstraße 31b 01099 Dresden Tel.: 0351 - 479 330 70 Fax. 0351 - 479 330 719 info@may-landschaftsarchitekten.de |
| | | Maßstab | 1:200 / DIN A2 |
| | | Datum | 14.11.2018 |
| | | Gez. | MAY, PIPREK |
| | | Projekt-Nr. | |
| | | Bl.-Nr. | |