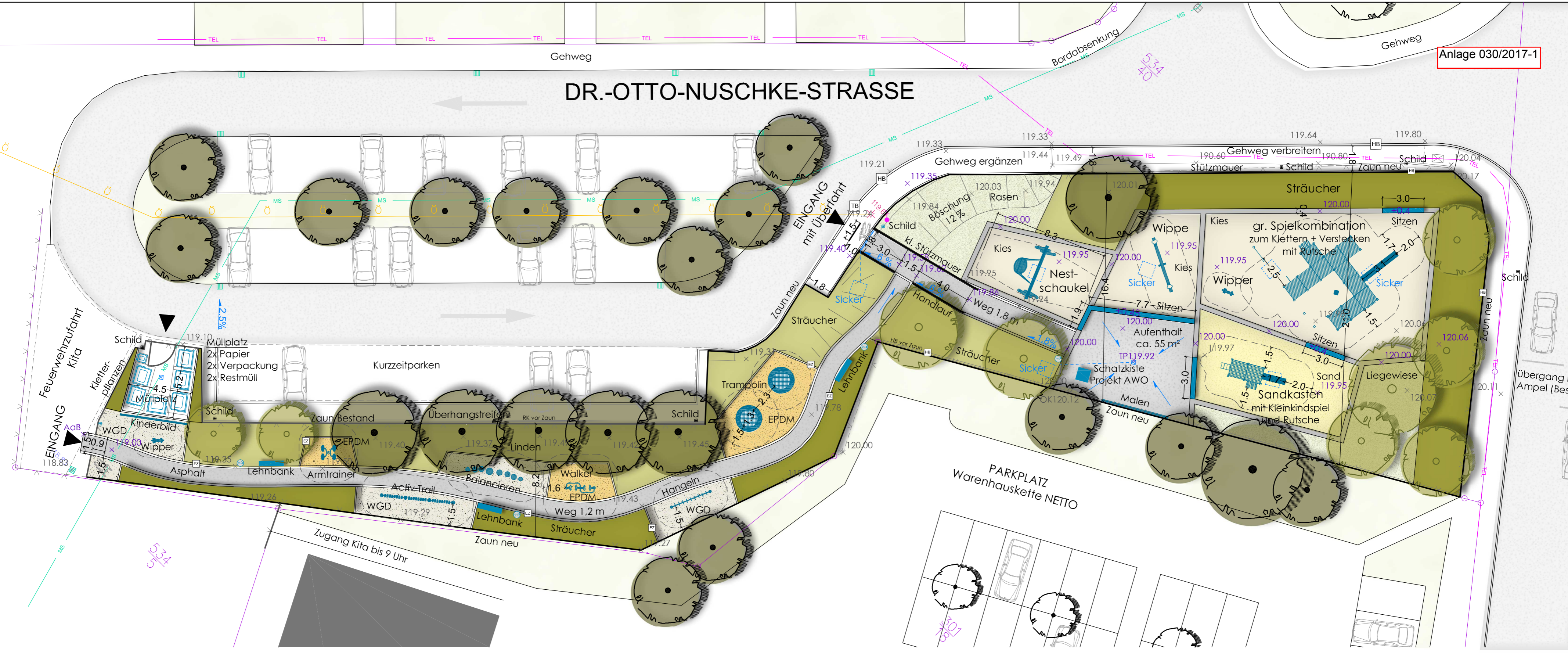


DR.-OTTO-NUSCHKE-STRASSE



- LEGENDE**
- | | | |
|--------------------------------|--|---|
| VEGETATION | BEFESTIGTE FLÄCHEN | EINFRIEDUNG |
| Baum/Strauch (Bestand) | befestigte Fläche Asphalt | Zaun (Bestand) |
| Baum/Strauch (Planung) | wassergebundene Wegedecke (WGD) | Stabgitterzaun 1,5 m (Planung) |
| Strauchpflanzung <2m (Planung) | EPDM-Fallschutz Kunststoffbelag | SONSTIGES |
| Strauchpflanzung >2m (Planung) | Fallschutzkies (Spielfläche) | Gebäude |
| Rasen (Planung) | Spielsand (Spielfläche) | x 114.3 Höhen (Bestand) |
| AUSSTATTUNG EINBAUTEN | EINFASSUNGEN | x AaB Höhen (Planung)
AaB = Anschluss an Bestand |
| Sitzelement (Planung) | Tiefbord Betonbord | MEDIEN |
| Mastleuchten (Planung) | Hochbord Betonbord | Mischwasserkanal |
| Abfallbehälter (Planung) | Einzeiler Betonpflaster bündig (!) mit Belag | Trinkwasser |
| Verkehrsschild (Bestand) | Betonstein als Einfassung der Spielbereiche | Fernwärme |
| Verkehrsschild (Planung) | | öffentl. Beleuchtung |
| | | Telefon |

Höhenbezug **119.45**

Index	Änderung	Datum	Gez.

ADRESSE
Dr.-Otto-Nuschke-Straße
01809 Heidenau

BAU/VERFAHREN
**SPIELPLATZ
DR.-OTTO-NUSCHKE-STRASSE**

PLANNUMMER 01	INDEX A
PHASE 3 - ENTWURF	STAND 28.02.2017
MASSTAB 1:200	BLATTGRÖSSE DIN A2
GEBICHNET PIPREK	PLANDATUM 17.10.2016
BEARBEITET MAY	DATENAME
UNTERSCHRIFT	

PLANINHALT
**ENTWURFSPLANUNG
Lageplan**

PLANVERFASSER
MAY LANDSCHAFTSARCHITEKTEN
Hellerstrasse 318, 01109 Dresden
Tel 0351.479 330 70 - Fax 0351.479 330 719
info@may-landschaftsarchitekten.de
www.may-landschaftsarchitekten.de

BAUHERR
STADT HEIDENAU
Bauamt, SG Stadtentwicklung
Dresdner Straße 47
01809 Heidenau

BESTÄTIGT: DATUM, UNTERSCHRIFT